

## P02

Professor de

## Artes Cênicas e/ou Teatro

### Instruções



Confira o número que você obteve no ato da inscrição com o que está indicado no cartão-resposta.

\* A duração da prova inclui o tempo para o preenchimento do cartão-resposta.

Para fazer a prova você usará:

- este **caderno de prova**.
- um **cartão-resposta** que contém o seu nome, número de inscrição e espaço para assinatura.

Verifique, no caderno de prova, se:

- faltam folhas e a sequência de questões está correta.
- há imperfeições gráficas que possam causar dúvidas.

**Comunique imediatamente ao fiscal qualquer irregularidade!**

### Atenção!

- Não é permitido qualquer tipo de consulta durante a realização da prova.
- Para cada questão são apresentadas 5 alternativas diferentes de respostas (a, b, c, d, e). Apenas uma delas constitui a resposta correta em relação ao enunciado da questão.
- A interpretação das questões é parte integrante da prova, não sendo permitidas perguntas aos fiscais.
- Não destaque folhas da prova.

Após terminar a prova, entregue ao fiscal o caderno de prova completo e o cartão-resposta devidamente preenchido e assinado.



17 de novembro



40 questões



14h30 às 18h30



4h de duração\*



**PREFEITURA DE  
FLORIANÓPOLIS**  
ADMINISTRAÇÃO

# CONCURSO PÚBLICO

# Magistério



**FEPESSE**

FUNDAÇÃO DE ESTUDOS E PESQUISAS SOCIOECONÔMICOS



## Língua Portuguesa

10 questões

1. Leia a tirinha.



<https://www.google.com>

Analise as afirmativas abaixo em relação à tirinha.

1. O humor da tirinha reside no fato de a namorada perceber, na fala do namorado, os problemas gramaticais e não gostar deles.
2. Em sua fala, a namorada faz referência à colocação pronominal.
3. O namorado faz a colocação pronominal errada em todas as falas.
4. Para corrigir suas falas, o namorado deveria usar a ênclise em todas as falas.
5. Para corrigir a frase: "Nunca deixe-me!" será necessário usar a próclise, assim: "Nunca me deixe".

Assinale a alternativa que indica todas as afirmativas **corretas**.

- a.  São corretas apenas as afirmativas 3 e 4.
- b.  São corretas apenas as afirmativas 4 e 5.
- c.  São corretas apenas as afirmativas 1, 2 e 3.
- d.  São corretas apenas as afirmativas 1, 2 e 5.
- e.  São corretas apenas as afirmativas 2, 4 e 5.

2. Leia o texto.

[...] a fisionomia de José Maria estava tão transtornada que o padre, também de pé, começou a recuar, trêmulo e pálido. "Não, miserável! não! tu não me fugirás!" bradava José Maria, investindo para ele. Tinha os olhos esbugalhados, as têmporas latejantes; o padre ia recuando... recuando...

Machado de Assis

Identifique abaixo as afirmativas verdadeiras (V) e as falsas (F).

- ( ) As aspas foram usadas para indicar a fala de um personagem.
- ( ) José Maria era o nome do padre que estava trêmulo e pálido.
- ( ) Na frase: "Não, miserável!", a vírgula foi usada para separar um vocativo.
- ( ) A vírgula antes de "investindo" é optativa.
- ( ) José Maria estava de pé.
- ( ) Em "tu não me fugirás", o emprego do tempo verbal indica uma ação certa a acontecer; é, pois, o futuro do presente do indicativo.

Assinale a alternativa que indica a sequência **correta**, de cima para baixo.

- a.  V • V • F • F • V • V
- b.  V • F • V • F • V • V
- c.  F • V • F • V • F • F
- d.  F • F • V • V • V • V
- e.  F • F • V • F • F • F

3. Apenas uma alternativa apresenta-se com acentuação e ortografia **corretas**. Assinale-a.

- a.  Houve concenso naquela sessão plenária.
- b.  Sempre quiz fazer parte da exceção à regra.
- c.  A aterrissagem foi tranquila, tanto quanto o voo.
- d.  Que eles viajem bem e que vejam a jibóia tão famosa.
- e.  Esses frascos contém substância tóxica, esplendidamente acomodada.

**4. Leia o texto.**

Ontem levava a domicílio uma encomenda solicitada. Estava a dirigir pela estrada quando, a um metro de minha vista, observei a sinaleira que estava intermitente. Falei a pessoa que estava comigo no carro: “se não estou atenta a sinalização, com certeza, teria problemas”.

Analise as afirmativas abaixo em relação ao texto.

1. No texto há a necessidade de duas crases.
2. O texto está corretamente redigido.
3. O texto dá exemplo de que a crase ocorre quando há a junção do artigo “a” e a preposição “a”.
4. Diante de palavra feminina sempre ocorre crase.
5. A pontuação do texto está correta.

Assinale a alternativa que indica todas as afirmativas **corretas**.

- a.  São corretas apenas as afirmativas 2 e 4.
- b.  São corretas apenas as afirmativas 3 e 4.
- c.  São corretas apenas as afirmativas 4 e 5.
- d.  São corretas apenas as afirmativas 1, 2 e 3.
- e.  São corretas apenas as afirmativas 1, 3 e 5.

**5. Escolha a forma verbal (entre parenteses) correta.**

- Se eu (depuser/depór), serás condenado!
- (Acodimos/Acudimos) o aluno que se machucou.
- Quando eu (vir/ver) o diretor, falarei com ele.
- Quando olhei para trás, a água (invadira/invadiu) as lojas.
- Eu (reavi/reouve) meus pertences.

Assinale a alternativa que indica **corretamente** as formas verbais.

- a.  depuser • acudimos • vir • invadira • reouve
- b.  depuser • acodimos • vir • invadira • reouve
- c.  depór • acudimos • ver • invadiu • reouve
- d.  depór • acudimos • ver • invadira • reavi
- e.  depór • acodimos • ver • invadiu • reavi

**6. Leia o texto.**

Em uma delegacia...

— Quero comunicar o desaparecimento de um polvo...

— A polícia só se mobiliza após 24h!

— Foi ontem ...

— Alguma briga em casa? Ele já sumiu antes? Apresentava olhos vermelhos, comportamento arredio, notas baixas na escola...?

— Por que tanta pergunta?

— Sabe quantos casos de polvos desaparecidos temos aqui por dia, meu amigo?

Laerte Laerte

Analise as afirmativas abaixo em relação ao texto.

1. O diálogo pode ser considerado irreal considerando uma das falas do delegado.
2. Temos, no texto, nas palavras sublinhadas, exemplo da regra geral de concordância nominal.
3. Se na porta da delegacia, o senhor encontrasse uma placa com os seguintes dizeres: “Hoje, entrada é proibida!”, veria uma placa corretamente escrita e não entraria.
4. A crase é obrigatória em indicativo de horas, como em: Começa a sessão às 24h. Igual uso obrigatório tem-se em: “O depoimento está marcado para às 24h”.
5. Na frase: “Alguma briga em casa?”, a palavra sublinhada não é o verbo “brigar”.

Assinale a alternativa que indica todas as afirmativas **corretas**.

- a.  São corretas apenas as afirmativas 1 e 4.
- b.  São corretas apenas as afirmativas 2 e 3.
- c.  São corretas apenas as afirmativas 1, 2 e 5.
- d.  São corretas apenas as afirmativas 2, 3 e 4.
- e.  São corretas apenas as afirmativas 3, 4 e 5.

7. Avalie as frases quanto à regência verbal, e coloque ( C ) para correta, e ( E ) para errada.

- ( ) Custo a crer que não virás ao meu aniversário.
- ( ) Precisei bem o problema e será dada a solução.
- ( ) Pago a dívida para o devedor.
- ( ) A rua que minha amiga mora é um verdadeiro jardim.
- ( ) A aluna cuja atitude louvável me referi, compareceu hoje.
- ( ) Aviso a quem interessar possa que o pagamento sairá hoje.

Assinale a alternativa que indica todas as afirmativas **corretas**.

- a.  C • C • E • E • E • C
- b.  C • E • C • E • C • E
- c.  E • C • C • C • E • E
- d.  E • C • C • E • E • C
- e.  E • E • C • C • C • E

8. Sobre o uso dos pronomes, assinale a alternativa **correta**.

- a.  Esta sua blusa lhe caiu bem.
- b.  Todo o aluno merece atenção.
- c.  Quero falar consigo agora, João!
- d.  Entre eu e você, não haverá discórdias.
- e.  Gosto de chocolate quente e sorvete; este no verão, aquele no inverno pois aquece até a alma.

9. Assinale a alternativa que está em conformidade com a norma culta.

- a.  Vim à festa mas não lhe vi.
- b.  Houve muitos problemas naquela reunião.
- c.  O almoço beneficente foi servido às 12hs em ponto.
- d.  Colocaram um impecilho para mim usar a sala de reuniões.
- e.  Segue anexo a esta carta todas as fotografias solicitadas.

10. Leia o hipotético documento padrão ofício, endereçado ao Presidente da Assembleia Legislativa; nele há lacunas que precisam ser preenchidas.

..... /

Apresentamos a ..... o projeto para a ampliação de vagas nesta instituição para ser discutido na próxima reunião ordinária dessa Casa, conforme sua solicitação. Esperamos que, depois de uma crítica discussão, haja a aprovação do que foi proposto.

..... /

Zeferino da Silva  
Coordenador de Planejamento Institucional

Assinale a alternativa que apresenta **correto** preenchimento das lacunas.

- a.  Senhor • Vossa Senhoria • Cordialmente
- b.  Presidente • Vossa Excelência • Cordialmente
- c.  Senhor Presidente • Vossa Excelência • Respeitosamente
- d.  Senhor Presidente • Vossa Senhoria • Atenciosamente
- e.  Caro Senhor • Vossa Excelência • Respeitosamente

## Temas de Educação

10 questões

11. Analise o texto abaixo:

A avaliação ..... apresenta dois objetivos básicos: iluminar o caminho da transformação e permitir que o sujeito, por meio da consciência crítica, imprima uma direção às suas ações nos contextos em que se situa de acordo com valores que elege e com os quais se compromete no decurso de sua historicidade.

Assinale a alternativa que completa **corretamente** a lacuna do texto.

- a.  somatória
- b.  meritocrática
- c.  emancipatória
- d.  classificatória
- e.  segregadora

**12.** Consta no artigo 3º da Lei de Diretrizes e Bases da Educação Nacional (1996) que o ensino será ministrado com base nos seguintes princípios:

1. Igualdade de condições para o acesso e permanência na escola.
2. Existência exclusiva de instituições públicas de ensino.
3. Gratuidade parcial do ensino público em estabelecimentos oficiais.
4. Valorização do profissional da educação escolar com premiação para os que se destacam.
5. Garantia do direito à educação e à aprendizagem ao longo da vida. (Incluído pela Lei nº 13.632, de 2018)

Assinale a alternativa que indica todas as afirmativas **corretas**.

- a.  São corretas apenas as afirmativas 1 e 5.
- b.  São corretas apenas as afirmativas 1, 2 e 3.
- c.  São corretas apenas as afirmativas 1, 3 e 5.
- d.  São corretas apenas as afirmativas 2, 3, 4 e 5.
- e.  São corretas as afirmativas 1, 2, 3, 4 e 5.

**13.** Analise o texto abaixo:

Consta no artigo 7º da Lei de Diretrizes e Bases da Educação Nacional (1996) que ao aluno regularmente matriculado em instituição de ensino pública ou privada, ..... , é assegurado, no exercício da liberdade de consciência e de crença, o direito de, mediante prévio e motivado requerimento, ausentar-se de prova ou de aula marcada para dia em que, segundo os preceitos de sua religião, seja vedado o exercício de tais atividades. (Incluído pela Lei nº 13.796, de 2019)

Assinale a alternativa que completa **corretamente** a lacuna do texto.

- a.  da educação infantil
- b.  do ensino fundamental
- c.  do ensino médio
- d.  da educação superior
- e.  de qualquer nível

**14.** A Lei de Diretrizes e Bases da Educação Nacional (1996), em seu artigo 59 expressa que os sistemas de ensino assegurarão aos educandos com deficiência, transtornos globais do desenvolvimento e altas habilidades ou superdotação: (Redação dada pela Lei nº 12.796, de 2013).

1. Currículos, métodos, técnicas, recursos educativos e organização específicos, para atender às suas necessidades.
2. Terminalidade específica para aqueles que não puderem atingir o nível exigido para a conclusão do ensino fundamental, em virtude de suas deficiências, e aceleração para concluir em menor tempo o programa escolar para os superdotados.
3. Professores com especialização adequada em nível superior, para atendimento especializado, bem como professores do ensino regular capacitados para realizar o atendimento domiciliar.
4. Educação especial para o trabalho, visando a sua efetiva integração na vida em sociedade, inclusive condições adequadas para os que não revelarem capacidade de inserção no trabalho competitivo, mediante articulação com os órgãos oficiais afins, bem como para aqueles que apresentam uma habilidade superior nas áreas artística, intelectual ou psicomotora.
5. Acesso igualitário aos benefícios dos programas sociais suplementares disponíveis para o respectivo nível do ensino regular.

Assinale a alternativa que indica todas as afirmativas **corretas**.

- a.  São corretas apenas as afirmativas 1, 4 e 5.
- b.  São corretas apenas as afirmativas 2, 3, e 4.
- c.  São corretas apenas as afirmativas 3, 4 e 5.
- d.  São corretas apenas as afirmativas 1, 2, 3 e 5.
- e.  São corretas apenas as afirmativas 1, 2, 4 e 5.

**15.** De acordo com o artigo 12 da Lei de Diretrizes e Bases da Educação Nacional (1996), os estabelecimentos de ensino, respeitadas as normas comuns e as do seu sistema de ensino, terão a incumbência de:

1. Administrar seu pessoal e seus recursos materiais e financeiros.
2. Velar pelo cumprimento do plano de trabalho de cada docente.
3. Notificar ao Conselho Tutelar do Município a relação dos alunos que apresentem quantidade de faltas acima de 40% do percentual permitido em lei. (Redação dada pela Lei nº 13.803, de 2019).
4. Promover medidas de conscientização, de prevenção e de combate a todos os tipos de violência, especialmente a intimidação sistemática (bullying), no âmbito das escolas. (Incluído pela Lei nº 13.663, de 2018).
5. Estabelecer ações destinadas a promover a cultura de paz nas escolas. (Incluído pela Lei nº 13.663, de 2018).
6. Promover ambiente escolar seguro, adotando estratégias de prevenção e enfrentamento ao uso ou dependência de drogas. (Incluído pela Lei nº 13.840, de 2019).

Assinale a alternativa que indica todas as afirmativas corretas.

- a.  São corretas apenas as afirmativas 1, 3 e 5.
- b.  São corretas apenas as afirmativas 2, 4 e 6.
- c.  São corretas apenas as afirmativas 1, 3, 5 e 6.
- d.  São corretas apenas as afirmativas 1, 2, 4, 5 e 6.
- e.  São corretas as afirmativas 1, 2, 3, 4, 5 e 6.

**16.** Para a Teoria Histórico-Cultural, para entender o processo de desenvolvimento humano, é preciso compreender como ocorrem as novas formações psíquicas.

De acordo com a referida teoria, a constituição de uma nova formação é determinada pelo(a):

- a.  pensamento cartesiano.
- b.  situação social de desenvolvimento.
- c.  capacidade de abstrair as informações.
- d.  capacidade de classificar as informações obtidas.
- e.  processo de apropriação linear do conhecimento.

**17.** Os estudos da Teoria Histórico-Cultural apontam que cada momento do desenvolvimento do psiquismo humano é caracterizado por uma relação explícita entre a criança e a realidade principal naquele momento e por um tipo preciso e dominante de atividade. De acordo com esse pressuposto, a passagem de um momento ao outro incide sobre a mudança do tipo principal de atividade na relação dominante da criança com a realidade.

Deste modo, pode-se dizer que a atividade principal da criança é caracterizada pelas seguintes particularidades:

1. Ela é a atividade em cuja forma surgem outros tipos de atividade e dentro da qual eles são diferenciados. Por exemplo, a instrução, no sentido mais estreito do termo, que se desenvolve em primeiro lugar já na infância pré-escolar, surge inicialmente no brincar, isto é, precisamente na atividade principal desse estágio do desenvolvimento. A criança começa a aprender de brincadeira.
2. A atividade principal é aquela na qual processos psíquicos particulares tomam forma ou são reorganizados. Os processos infantis da imaginação ativa, por exemplo, são inicialmente moldados no brincar e os processos de pensamento abstrato, nos estudos.
3. A atividade principal é a atividade da qual dependem, de forma íntima, as principais mudanças psicológicas na personalidade infantil, observadas em certo período de desenvolvimento.
4. A mudança da atividade principal ocorre somente nas crianças pequenas.

Assinale a alternativa que indica todas as afirmativas corretas.

- a.  São corretas apenas as afirmativas 1 e 4.
- b.  São corretas apenas as afirmativas 2 e 3.
- c.  São corretas apenas as afirmativas 1, 2 e 3.
- d.  São corretas apenas as afirmativas 1, 2 e 4.
- e.  São corretas apenas as afirmativas 2, 3 e 4.

**18.** Identifique abaixo as afirmativas verdadeiras ( V ) e as falsas ( F ) a respeito das tendências e concepções pedagógicas da educação brasileira.

- ( ) A Tendência Liberal está respaldada nos preceitos democráticos. Prepara o aluno para o mundo adulto, com participação organizada e ativa na democratização da sociedade; por meio da aquisição de conteúdos e da socialização voltada à transformação social.
- ( ) A Tendência Renovadora Progressiva caracteriza-se por se centralizar no aluno, considerado como ser ativo e curioso. Dispõe da ideia de que ele só irá aprender fazendo. Valorizam-se as tentativas experimentais, a pesquisa, a descoberta, o estudo do meio natural e social.
- ( ) A Tendência Renovadora não diretiva é um método centrado no aluno. A escola tem o papel de formadora de atitudes.
- ( ) A Tendência Libertária procura a transformação da personalidade num sentido libertário e autogestionário. Parte do pressuposto de que somente o vivido pelo educando é incorporado e utilizado em situações novas, por isso o saber sistematizado só terá relevância se for possível seu uso prático. Enfoca a livre expressão, o contexto cultural, a educação estética.
- ( ) A Tendência Crítico-social dos conteúdos ou Histórico-Crítica acentua a prioridade de focar os conteúdos no seu confronto com as realidades sociais, sendo necessário enfatizar o conhecimento histórico. O ensino/aprendizagem tem como centro o aluno. Os conhecimentos são construídos pela experiência pessoal e subjetiva.

Assinale a alternativa que indica a sequência **correta**, de cima para baixo.

- a.  V • V • V • V • V
- b.  V • V • F • V • F
- c.  V • F • V • F • V
- d.  F • V • V • V • V
- e.  F • V • F • F • F

**19.** Ao estudar a formação conceitual, Vigotski (2001) chegou à conclusão de que o processo de desenvolvimento do pensamento envolve vários momentos, aos quais ele chamou de periodização do desenvolvimento do pensamento.

Tais momentos abarcam o pensamento:

1. Sincrético.
2. Segmentado.
3. Cartesiano.
4. Por complexos.

Assinale a alternativa que indica todas as afirmativas **corretas**.

- a.  São corretas apenas as afirmativas 1 e 4.
- b.  São corretas apenas as afirmativas 2 e 3.
- c.  São corretas apenas as afirmativas 3 e 4.
- d.  São corretas apenas as afirmativas 1, 2 e 3.
- e.  São corretas as afirmativas 1, 2, 3 e 4.

**20.** De acordo com a Teoria Histórico-Cultural, o primeiro aspecto que necessita ser observado quando se tem por objetivo obter uma resposta para o problema das forças motrizes que conduzem o desenvolvimento do psiquismo da criança é:

- a.  A forma como ela memoriza os conteúdos escolares.
- b.  A mudança de lugar que ela ocupa no sistema das relações sociais.
- c.  O processo de assimilação e acomodação das novas aprendizagens.
- d.  Como a criança reproduz linearmente os padrões de condutas dos adultos.
- e.  De que maneira a criança elabora espontaneamente os assuntos ensinados.



## Conhecimentos Específicos

20 questões

**21.** A Proposta Curricular da Rede Municipal de Ensino de Florianópolis traz em sua escrita o conteúdo da Base Nacional Comum Curricular, com relação às dimensões que caracterizam a singularidade da experiência estética no ensino das Artes.

Relacione as colunas abaixo, conforme este referido contexto nacional:

### Coluna 1 Dimensões

1. Fruição
2. Estesia
3. Expressão

### Coluna 2 Descrições

- ( ) Refere-se à experiência sensível dos sujeitos em relação ao espaço, ao tempo, ao som, à ação, às imagens, ao próprio corpo e aos diferentes materiais. Essa dimensão articula a sensibilidade e a percepção, tomadas como forma de conhecer a si mesmo, o outro e o mundo. Nela, o corpo em sua totalidade (emoção, percepção, intuição, sensibilidade e intelecto) é o protagonista da experiência.
- ( ) Refere-se às possibilidades de exteriorizar e manifestar as criações subjetivas por meio de procedimentos artísticos, tanto em âmbito individual quanto coletivo. Essa dimensão emerge da experiência artística com os elementos constitutivos de cada linguagem, dos seus vocabulários específicos e das suas materialidades.
- ( ) Refere-se ao deleite, ao prazer, ao estranhamento e à abertura para se sensibilizar durante a participação em práticas artísticas e culturais. Essa dimensão implica disponibilidade dos sujeitos para a relação continuada com produções artísticas e culturais oriundas das mais diversas épocas, lugares e grupos sociais.

Assinale a alternativa que indica a sequência **correta**, de cima para baixo.

- a.  1 • 2 • 3
- b.  2 • 1 • 3
- c.  2 • 3 • 1
- d.  3 • 1 • 2
- e.  3 • 2 • 1

**22.** A Base Nacional Comum Curricular apresenta diferentes objetos de conhecimento e suas respectivas habilidades em cada unidade temática.

Nesse sentido relacione as colunas abaixo, tendo como referência o ensino de Teatro nos anos finais.

### Coluna 1 Objetos de Conhecimento:

1. Contextos e práticas.
2. Elementos da linguagem.
3. Processos de criação.

### Coluna 2 Habilidades:

- ( ) Experimentar a gestualidade e as construções corporais e vocais de maneira imaginativa na improvisação teatral e no jogo cênico.
- ( ) Explorar diferentes elementos envolvidos na composição dos acontecimentos cênicos (figurinos, adereços, cenário, iluminação e sonoplastia) e reconhecer seus vocabulários.
- ( ) Reconhecer e apreciar artistas e grupos de teatro brasileiros e estrangeiros de diferentes épocas, investigando os modos de criação, produção, divulgação, circulação e organização da atuação profissional em teatro.

Assinale a alternativa que indica a sequência **correta**, de cima para baixo.

- a.  1 • 2 • 3
- b.  1 • 3 • 2
- c.  2 • 3 • 1
- d.  3 • 1 • 2
- e.  3 • 2 • 1

**23.** Na linguagem específica do Teatro, a técnica que revela ao espectador a alma ou o inconsciente da personagem, numa dimensão épica e lírica, tendo a tendência de se tornar um trecho destacável da peça com valor autônomo, recebe o nome de:

- a.  Diálogo.
- b.  Comentário.
- c.  Recorte textual.
- d.  Solilóquio.
- e.  Discurso.

24. No ensino de Teatro, a metodologia criada por Olga Garcia Reverbel no Laboratório de Expressão tem diferentes características.

Analise o texto abaixo:

Todas as atividades de expressão propostas demandam a solução de problemas que estimulam o aluno a sua descoberta por meio da ação. Atuando, o aluno desenvolve suas capacidades de relacionamento social, espontaneidade, imaginação, observação e percepção.

Esse texto está coerente com a descrição da característica denominada:

- a.  Ativa.
- b.  Global.
- c.  Voluntária.
- d.  Coletiva.
- e.  Afetiva.

---

25. O TEN (Teatro Experimental do Negro) foi fundado no Rio de Janeiro, em 1944.

Sobre o TEN, é **correto** afirmar que:

- a.  Surgiu por influência de Paulo Paim, depois da publicação do Estatuto da Igualdade Racial.
- b.  Sua proposta era apresentar atores e temáticas negras no Teatro e seu idealizador foi Abdias do Nascimento.
- c.  Foi criado pelo poeta Solano Trindade para a divulgação dos escritos dramaturgicos de um grupo de intelectuais negros.
- d.  Após dois anos de intensa atividade, o grupo passou por transformações no elenco e seu nome mudou para Teatro Popular Brasileiro.
- e.  Teve como principal representante o ator Grande Otelo, que atuava preferencialmente com o elenco do grupo.

26. No fazer teatral existem diferentes tipos de encenação que são identificados com nomenclaturas diferenciadas.

A encenação que visa produzir imagens cênicas, objetivando a beleza formal imagética, em vez de dar a ouvir um texto ou de apresentar ações físicas em relevo, é coerente com a definição de:

- a.  Teatro de Tese.
- b.  Teatro Didático.
- c.  Teatro Alternativo.
- d.  Teatro de Imagens.
- e.  Teatro Documentário.

---

27. Nos registros históricos sobre a Arte Teatral, o primeiro que destacou aspectos importantes para a conceituação de personagem e sua função na literatura, através de manifestações na poesia lírica, épica e dramática, foi o pensador grego:

- a.  Platão.
- b.  Epicuro.
- c.  Sócrates.
- d.  Heráclito.
- e.  Aristóteles.

---

28. Na linguagem específica do Teatro, existe uma diferenciação de nomenclatura que identifica a apropriação do espaço.

O Espaço concretamente perceptível pelo público e que consiste em cada uma das unidades de ação de uma peça, ou ainda o lugar onde as personagens se movimentam, é reconhecido como espaço:

- a.  Lúdico.
- b.  Cênico.
- c.  Textual.
- d.  Dramático.
- e.  Imagético.

**29.** O Teatro, por ser constituído como linguagem, tem em sua constituição a representação de signos, e a semiótica é apresentada como uma das ciências que estuda estes signos.

Sendo assim, segundo a Semiótica, as representações, baseadas em convenções que podem evocar um objeto, uma situação ou uma instituição, são consideradas:

- a.  Sinais.
  - b.  Índices.
  - c.  Símbolos.
  - d.  Códigos.
  - e.  Ícones.
- 

**30.** Na linguagem específica do Teatro, Brecht introduziu o termo que significa mostrar um acontecimento ou uma personagem à sua luz social, histórica, relativa e transformável.

Este termo, muito utilizado nos documentos docentes, é identificado como:

- a.  Estratégia.
  - b.  Historicização.
  - c.  Caracterização.
  - d.  Cartografia cênica.
  - e.  Mobilização para o conhecimento.
- 

**31.** A peça O rei da vela, que é considerada o primeiro texto modernista para teatro no Brasil, foi escrita por:

- a.  Dias Gomes.
- b.  Plínio Marcos.
- c.  Nelson Rodrigues.
- d.  Oswald de Andrade.
- e.  Oduvaldo Vianna Filho.

**32.** Viola Spolin, no livro Improvisação para o Teatro, que é bastante utilizado no âmbito educacional de Teatro, afirma que o ator cria a realidade teatral tornando-a física, afirmando também que a realidade do palco, para constituir-se como realidade física, necessita ter:

- a.  Representação e recursos materiais.
  - b.  Contexto, pré-texto e marcação de cena.
  - c.  Espaço, textura, profundidade e substância.
  - d.  Diferentes níveis de energia durante a atuação.
  - e.  Sonoplastia, iluminação, figurino e cenário.
- 

**33.** Na história da Arte, o termo comum à Música e ao Teatro, que desde o Teatro na antiga Grécia designa um grupo homogêneo de artistas que dançam, cantam e narram tomando a palavra coletivamente para comentar a ação, à qual são diversamente integrados, recebe o nome de:

- a.  Coro.
  - b.  Jogral.
  - c.  Conjunto.
  - d.  Grupo cênico.
  - e.  Coletivo vocal.
- 

**34.** Considerando a história do Teatro, nas encenações do Living Theatre a participação dos espectadores acontecia de diferentes formas:

- a.  improvisação sonora e limitação do espaço.
- b.  manipulação de bonecos e apoio cenográfico.
- c.  composição cenográfica, improvisação, direção de cena.
- d.  intervenção direta, figuração, controle total do espectador.
- e.  leitura textual fragmentada, organização de objetos.

**35.** No Brasil, o ator, empresário e ensaiador, do século XIX, João Caetano, contribuiu para a propagação das Artes Cênicas e para o ensino teatral ao escrever os compêndios escolares:

- a.  Reflexões da Atuação; O Ator.
  - b.  Diderot no Brasil; Do texto a Ação.
  - c.  Aprender a Atuar; Lições do Palco.
  - d.  A Arte do Ator; O Teatro Brasileiro.
  - e.  Reflexões Dramáticas; Lições Dramáticas.
- 

**36.** Na década de 70, surgiu no Brasil o Grupo de Teatro Vento Forte, que em suas produções artísticas, priorizava os recursos artesanais e a linguagem poética, inspirado na cultura popular da América Latina.

Seu fundador, que faleceu recentemente, foi o diretor:

- a.  Ilo Krugli.
  - b.  Cacá Rosset.
  - c.  Antunes Filho.
  - d.  Gerald Thomas.
  - e.  Ronaldo Ciambroni.
- 

**37.** A cenografia é um elemento presente nas representações teatrais, mas o seu percurso histórico como naturalista para elemento dinâmico e polifuncional da representação teatral, conforme os estudiosos da área teatral, ocorreu a partir das produções artísticas de:

- a.  Barba e Copeau.
  - b.  Appia e Graig.
  - c.  Meyerhold e Genet.
  - d.  Molière e Shakespeare.
  - e.  Kantor, Ionesco e Artaud.
- 

**38.** Na Pedagogia do Teatro, decifrar e interpretar os diferentes sistemas cênicos, que se oferecem à percepção do espetáculo, é definida como a ação de:

- a.  Produzir uma cena.
- b.  Adaptar a história.
- c.  Ler o espetáculo.
- d.  Participar do jogo.
- e.  Recontar a narrativa.

**39.** O ator, diretor de companhia e pedagogo, Constantin Stanislavski, em sua trajetória de criação teatral, planejou uma trilogia literária sobre:

- a.  O treinamento do ator.
  - b.  O encenador e a plateia.
  - c.  Os estudantes de teatro.
  - d.  A encenação e os objetos de cena.
  - e.  A iluminação e o cenário naturalista.
- 

**40.** O Método Matricial, utilizado na Pedagogia do Teatro como metodologia de pesquisa, visa desvendar a matriz criativa do artista e tem como objetivo o esclarecimento de seu processo de criação.

Neste método, a Matriz é definida como:

- a.  A ação do artista no uso de elementos eleitos.
- b.  O estudo das combinações que o artista faz ao usar os elementos e procedimentos.
- c.  Uma das bases sobre a qual se erige a produção do artista criador.
- d.  O estudo das operações que revelam os signos de uma linguagem artística.
- e.  Um quadro formado pelos elementos de criação que o artista escolhe para gerar sua obra.

**Página  
em Branco.  
(rascunho)**

**Página  
em Branco.  
(rascunho)**

# GRADE DE RESPOSTAS

Utilize a grade ao lado para anotar as suas respostas.

**Não destaque esta folha.** Ao entregar sua prova, o fiscal irá destacar e entregar esta grade de respostas que você poderá levar para posterior conferência.

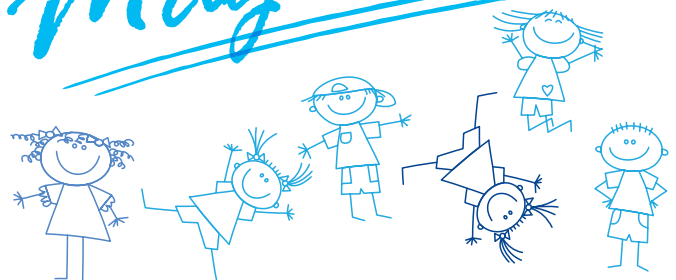


1		PO2 Professor de Artes Cênicas e/ou Teatro	21	
2			22	
3			23	
4			24	
5			25	
6			26	
7			27	
8			28	
9			29	
10			30	
11			31	
12			32	
13			33	
14			34	
15			35	
16			36	
17			37	
18			38	
19			39	
20			40	



**PREFEITURA DE  
FLORIANÓPOLIS**  
ADMINISTRAÇÃO

*Magistério*





FUNDAÇÃO DE ESTUDOS E PESQUISAS SOCIOECONÔMICOS

**Campus Universitário • UFSC**  
**88040-900 • Florianópolis • SC**  
**Fone/Fax: (48) 3953-1000**  
**<http://www.fepese.org.br>**