

P04

Professor de

Artes Plásticas e/ou Visuais

Instruções



Confira o número que você obteve no ato da inscrição com o que está indicado no cartão-resposta.

* A duração da prova inclui o tempo para o preenchimento do cartão-resposta.

Para fazer a prova você usará:

- este **caderno de prova**.
- um **cartão-resposta** que contém o seu nome, número de inscrição e espaço para assinatura.

Verifique, no caderno de prova, se:

- faltam folhas e a sequência de questões está correta.
- há imperfeições gráficas que possam causar dúvidas.

Comunique imediatamente ao fiscal qualquer irregularidade!

Atenção!

- Não é permitido qualquer tipo de consulta durante a realização da prova.
- Para cada questão são apresentadas 5 alternativas diferentes de respostas (a, b, c, d, e). Apenas uma delas constitui a resposta correta em relação ao enunciado da questão.
- A interpretação das questões é parte integrante da prova, não sendo permitidas perguntas aos fiscais.
- Não destaque folhas da prova.

Ao terminar a prova, entregue ao fiscal o caderno de prova completo e o cartão-resposta devidamente preenchido e assinado.



17 de novembro



40 questões



14h30 às 18h30



4h de duração*



**PREFEITURA DE
FLORIANÓPOLIS**
ADMINISTRAÇÃO

CONCURSO PÚBLICO

Magistério



FEPESSE

FUNDAÇÃO DE ESTUDOS E PESQUISAS SOCIOECONÔMICOS

Língua Portuguesa

10 questões

1. Leia a tirinha.



<https://www.google.com>

Analise as afirmativas abaixo em relação à tirinha.

1. O humor da tirinha reside no fato de a namorada perceber, na fala do namorado, os problemas gramaticais e não gostar deles.
2. Em sua fala, a namorada faz referência à colocação pronominal.
3. O namorado faz a colocação pronominal errada em todas as falas.
4. Para corrigir suas falas, o namorado deveria usar a ênclise em todas as falas.
5. Para corrigir a frase: "Nunca deixe-me!" será necessário usar a próclise, assim: "Nunca me deixe".

Assinale a alternativa que indica todas as afirmativas **corretas**.

- a. São corretas apenas as afirmativas 3 e 4.
- b. São corretas apenas as afirmativas 4 e 5.
- c. São corretas apenas as afirmativas 1, 2 e 3.
- d. São corretas apenas as afirmativas 1, 2 e 5.
- e. São corretas apenas as afirmativas 2, 4 e 5.

2. Leia o texto.

[...] a fisionomia de José Maria estava tão transtornada que o padre, também de pé, começou a recuar, trêmulo e pálido. "Não, miserável! não! tu não me fugirás!" bradava José Maria, investindo para ele. Tinha os olhos esbugalhados, as têmporas latejantes; o padre ia recuando... recuando...

Machado de Assis

Identifique abaixo as afirmativas verdadeiras (V) e as falsas (F).

- () As aspas foram usadas para indicar a fala de um personagem.
- () José Maria era o nome do padre que estava trêmulo e pálido.
- () Na frase: "Não, miserável!", a vírgula foi usada para separar um vocativo.
- () A vírgula antes de "investindo" é optativa.
- () José Maria estava de pé.
- () Em "tu não me fugirás", o emprego do tempo verbal indica uma ação certa a acontecer; é, pois, o futuro do presente do indicativo.

Assinale a alternativa que indica a sequência **correta**, de cima para baixo.

- a. V • V • F • F • V • V
- b. V • F • V • F • V • V
- c. F • V • F • V • F • F
- d. F • F • V • V • V • V
- e. F • F • V • F • F • F

3. Apenas uma alternativa apresenta-se com acentuação e ortografia **corretas**. Assinale-a.

- a. Houve concenso naquela sessão plenaria.
- b. Sempre quiz fazer parte da exceção à regra.
- c. A aterrissagem foi tranquila, tanto quanto o voo.
- d. Que eles viagem bem e que vejam a jibóia tão famosa.
- e. Esses frascos contém substância tóxica, esplendidamente acomodada.

4. Leia o texto.

Ontem levava a domicílio uma encomenda solicitada. Estava a dirigir pela estrada quando, a um metro de minha vista, observei a sinaleira que estava intermitente. Falei a pessoa que estava comigo no carro: “se não estou atenta a sinalização, com certeza, teria problemas”.

Analise as afirmativas abaixo em relação ao texto.

1. No texto há a necessidade de duas crases.
2. O texto está corretamente redigido.
3. O texto dá exemplo de que a crase ocorre quando há a junção do artigo “a” e a preposição “a”.
4. Diante de palavra feminina sempre ocorre crase.
5. A pontuação do texto está correta.

Assinale a alternativa que indica todas as afirmativas **corretas**.

- a. São corretas apenas as afirmativas 2 e 4.
- b. São corretas apenas as afirmativas 3 e 4.
- c. São corretas apenas as afirmativas 4 e 5.
- d. São corretas apenas as afirmativas 1, 2 e 3.
- e. São corretas apenas as afirmativas 1, 3 e 5.

5. Escolha a forma verbal (entre parenteses) correta.

- Se eu (depuser/depór), serás condenado!
- (Acodimos/Acudimos) o aluno que se machucou.
- Quando eu (vir/ver) o diretor, falarei com ele.
- Quando olhei para trás, a água (invadira/invadiu) as lojas.
- Eu (reavi/reouve) meus pertences.

Assinale a alternativa que indica **corretamente** as formas verbais.

- a. depuser • acudimos • vir • invadira • reouve
- b. depuser • acodimos • vir • invadira • reouve
- c. depór • acudimos • ver • invadiu • reouve
- d. depór • acudimos • ver • invadira • reavi
- e. depór • acodimos • ver • invadiu • reavi

6. Leia o texto.

Em uma delegacia...

— Quero comunicar o desaparecimento de um polvo...

— A polícia só se mobiliza após 24h!

— Foi ontem ...

— Alguma briga em casa? Ele já sumiu antes? Apresentava olhos vermelhos, comportamento arredio, notas baixas na escola...?

— Por que tanta pergunta?

— Sabe quantos casos de polvos desaparecidos temos aqui por dia, meu amigo?

Laerte Laerte

Analise as afirmativas abaixo em relação ao texto.

1. O diálogo pode ser considerado irreal considerando uma das falas do delegado.
2. Temos, no texto, nas palavras sublinhadas, exemplo da regra geral de concordância nominal.
3. Se na porta da delegacia, o senhor encontrasse uma placa com os seguintes dizeres: “Hoje, entrada é proibida!”, veria uma placa corretamente escrita e não entraria.
4. A crase é obrigatória em indicativo de horas, como em: Começa a sessão às 24h. Igual uso obrigatório tem-se em: “O depoimento está marcado para às 24h”.
5. Na frase: “Alguma briga em casa?”, a palavra sublinhada não é o verbo “brigar”.

Assinale a alternativa que indica todas as afirmativas **corretas**.

- a. São corretas apenas as afirmativas 1 e 4.
- b. São corretas apenas as afirmativas 2 e 3.
- c. São corretas apenas as afirmativas 1, 2 e 5.
- d. São corretas apenas as afirmativas 2, 3 e 4.
- e. São corretas apenas as afirmativas 3, 4 e 5.

7. Avalie as frases quanto à regência verbal, e coloque (C) para correta, e (E) para errada.

- () Custo a crer que não virás ao meu aniversário.
- () Precisei bem o problema e será dada a solução.
- () Pago a dívida para o devedor.
- () A rua que minha amiga mora é um verdadeiro jardim.
- () A aluna cuja atitude louvável me referi, compareceu hoje.
- () Aviso a quem interessar possa que o pagamento sairá hoje.

Assinale a alternativa que indica todas as afirmativas **corretas**.

- a. C • C • E • E • E • C
- b. C • E • C • E • C • E
- c. E • C • C • C • E • E
- d. E • C • C • E • E • C
- e. E • E • C • C • C • E

8. Sobre o uso dos pronomes, assinale a alternativa **correta**.

- a. Esta sua blusa lhe caiu bem.
- b. Todo o aluno merece atenção.
- c. Quero falar consigo agora, João!
- d. Entre eu e você, não haverá discórdias.
- e. Gosto de chocolate quente e sorvete; este no verão, aquele no inverno pois aquece até a alma.

9. Assinale a alternativa que está em conformidade com a norma culta.

- a. Vim à festa mas não lhe vi.
- b. Houve muitos problemas naquela reunião.
- c. O almoço beneficente foi servido às 12hs em ponto.
- d. Colocaram um impecilho para mim usar a sala de reuniões.
- e. Segue anexo a esta carta todas as fotografias solicitadas.

10. Leia o hipotético documento padrão ofício, endereçado ao Presidente da Assembleia Legislativa; nele há lacunas que precisam ser preenchidas.

.....,

Apresentamos a o projeto para a ampliação de vagas nesta instituição para ser discutido na próxima reunião ordinária dessa Casa, conforme sua solicitação. Esperamos que, depois de uma crítica discussão, haja a aprovação do que foi proposto.

.....,

Zeferino da Silva
Coordenador de Planejamento Institucional

Assinale a alternativa que apresenta **correto** preenchimento das lacunas.

- a. Senhor • Vossa Senhoria • Cordialmente
- b. Presidente • Vossa Excelência • Cordialmente
- c. Senhor Presidente • Vossa Excelência • Respeitosamente
- d. Senhor Presidente • Vossa Senhoria • Atenciosamente
- e. Caro Senhor • Vossa Excelência • Respeitosamente

Temas de Educação

10 questões

11. Analise o texto abaixo:

A avaliação apresenta dois objetivos básicos: iluminar o caminho da transformação e permitir que o sujeito, por meio da consciência crítica, imprima uma direção às suas ações nos contextos em que se situa de acordo com valores que elege e com os quais se compromete no decurso de sua historicidade.

Assinale a alternativa que completa **corretamente** a lacuna do texto.

- a. somatória
- b. meritocrática
- c. emancipatória
- d. classificatória
- e. segregadora

12. Consta no artigo 3º da Lei de Diretrizes e Bases da Educação Nacional (1996) que o ensino será ministrado com base nos seguintes princípios:

1. Igualdade de condições para o acesso e permanência na escola.
2. Existência exclusiva de instituições públicas de ensino.
3. Gratuidade parcial do ensino público em estabelecimentos oficiais.
4. Valorização do profissional da educação escolar com premiação para os que se destacam.
5. Garantia do direito à educação e à aprendizagem ao longo da vida. (Incluído pela Lei nº 13.632, de 2018)

Assinale a alternativa que indica todas as afirmativas **corretas**.

- a. São corretas apenas as afirmativas 1 e 5.
- b. São corretas apenas as afirmativas 1, 2 e 3.
- c. São corretas apenas as afirmativas 1, 3 e 5.
- d. São corretas apenas as afirmativas 2, 3, 4 e 5.
- e. São corretas as afirmativas 1, 2, 3, 4 e 5.

13. Analise o texto abaixo:

Consta no artigo 7º da Lei de Diretrizes e Bases da Educação Nacional (1996) que ao aluno regularmente matriculado em instituição de ensino pública ou privada, , é assegurado, no exercício da liberdade de consciência e de crença, o direito de, mediante prévio e motivado requerimento, ausentar-se de prova ou de aula marcada para dia em que, segundo os preceitos de sua religião, seja vedado o exercício de tais atividades. (Incluído pela Lei nº 13.796, de 2019)

Assinale a alternativa que completa **corretamente** a lacuna do texto.

- a. da educação infantil
- b. do ensino fundamental
- c. do ensino médio
- d. da educação superior
- e. de qualquer nível

14. A Lei de Diretrizes e Bases da Educação Nacional (1996), em seu artigo 59 expressa que os sistemas de ensino assegurarão aos educandos com deficiência, transtornos globais do desenvolvimento e altas habilidades ou superdotação: (Redação dada pela Lei nº 12.796, de 2013).

1. Currículos, métodos, técnicas, recursos educativos e organização específicos, para atender às suas necessidades.
2. Terminalidade específica para aqueles que não puderem atingir o nível exigido para a conclusão do ensino fundamental, em virtude de suas deficiências, e aceleração para concluir em menor tempo o programa escolar para os superdotados.
3. Professores com especialização adequada em nível superior, para atendimento especializado, bem como professores do ensino regular capacitados para realizar o atendimento domiciliar.
4. Educação especial para o trabalho, visando a sua efetiva integração na vida em sociedade, inclusive condições adequadas para os que não revelarem capacidade de inserção no trabalho competitivo, mediante articulação com os órgãos oficiais afins, bem como para aqueles que apresentam uma habilidade superior nas áreas artística, intelectual ou psicomotora.
5. Acesso igualitário aos benefícios dos programas sociais suplementares disponíveis para o respectivo nível do ensino regular.

Assinale a alternativa que indica todas as afirmativas **corretas**.

- a. São corretas apenas as afirmativas 1, 4 e 5.
- b. São corretas apenas as afirmativas 2, 3, e 4.
- c. São corretas apenas as afirmativas 3, 4 e 5.
- d. São corretas apenas as afirmativas 1, 2, 3 e 5.
- e. São corretas apenas as afirmativas 1, 2, 4 e 5.

15. De acordo com o artigo 12 da Lei de Diretrizes e Bases da Educação Nacional (1996), os estabelecimentos de ensino, respeitadas as normas comuns e as do seu sistema de ensino, terão a incumbência de:

1. Administrar seu pessoal e seus recursos materiais e financeiros.
2. Velar pelo cumprimento do plano de trabalho de cada docente.
3. Notificar ao Conselho Tutelar do Município a relação dos alunos que apresentem quantidade de faltas acima de 40% do percentual permitido em lei. (Redação dada pela Lei nº 13.803, de 2019).
4. Promover medidas de conscientização, de prevenção e de combate a todos os tipos de violência, especialmente a intimidação sistemática (bullying), no âmbito das escolas. (Incluído pela Lei nº 13.663, de 2018).
5. Estabelecer ações destinadas a promover a cultura de paz nas escolas. (Incluído pela Lei nº 13.663, de 2018).
6. Promover ambiente escolar seguro, adotando estratégias de prevenção e enfrentamento ao uso ou dependência de drogas. (Incluído pela Lei nº 13.840, de 2019).

Assinale a alternativa que indica todas as afirmativas corretas.

- a. São corretas apenas as afirmativas 1, 3 e 5.
- b. São corretas apenas as afirmativas 2, 4 e 6.
- c. São corretas apenas as afirmativas 1, 3, 5 e 6.
- d. São corretas apenas as afirmativas 1, 2, 4, 5 e 6.
- e. São corretas as afirmativas 1, 2, 3, 4, 5 e 6.

16. Para a Teoria Histórico-Cultural, para entender o processo de desenvolvimento humano, é preciso compreender como ocorrem as novas formações psíquicas.

De acordo com a referida teoria, a constituição de uma nova formação é determinada pelo(a):

- a. pensamento cartesiano.
- b. situação social de desenvolvimento.
- c. capacidade de abstrair as informações.
- d. capacidade de classificar as informações obtidas.
- e. processo de apropriação linear do conhecimento.

17. Os estudos da Teoria Histórico-Cultural apontam que cada momento do desenvolvimento do psiquismo humano é caracterizado por uma relação explícita entre a criança e a realidade principal naquele momento e por um tipo preciso e dominante de atividade. De acordo com esse pressuposto, a passagem de um momento ao outro incide sobre a mudança do tipo principal de atividade na relação dominante da criança com a realidade.

Deste modo, pode-se dizer que a atividade principal da criança é caracterizada pelas seguintes particularidades:

1. Ela é a atividade em cuja forma surgem outros tipos de atividade e dentro da qual eles são diferenciados. Por exemplo, a instrução, no sentido mais estreito do termo, que se desenvolve em primeiro lugar já na infância pré-escolar, surge inicialmente no brincar, isto é, precisamente na atividade principal desse estágio do desenvolvimento. A criança começa a aprender de brincadeira.
2. A atividade principal é aquela na qual processos psíquicos particulares tomam forma ou são reorganizados. Os processos infantis da imaginação ativa, por exemplo, são inicialmente moldados no brincar e os processos de pensamento abstrato, nos estudos.
3. A atividade principal é a atividade da qual dependem, de forma íntima, as principais mudanças psicológicas na personalidade infantil, observadas em certo período de desenvolvimento.
4. A mudança da atividade principal ocorre somente nas crianças pequenas.

Assinale a alternativa que indica todas as afirmativas corretas.

- a. São corretas apenas as afirmativas 1 e 4.
- b. São corretas apenas as afirmativas 2 e 3.
- c. São corretas apenas as afirmativas 1, 2 e 3.
- d. São corretas apenas as afirmativas 1, 2 e 4.
- e. São corretas apenas as afirmativas 2, 3 e 4.

18. Identifique abaixo as afirmativas verdadeiras (V) e as falsas (F) a respeito das tendências e concepções pedagógicas da educação brasileira.

- () A Tendência Liberal está respaldada nos preceitos democráticos. Prepara o aluno para o mundo adulto, com participação organizada e ativa na democratização da sociedade; por meio da aquisição de conteúdos e da socialização voltada à transformação social.
- () A Tendência Renovadora Progressiva caracteriza-se por se centralizar no aluno, considerado como ser ativo e curioso. Dispõe da ideia de que ele só irá aprender fazendo. Valorizam-se as tentativas experimentais, a pesquisa, a descoberta, o estudo do meio natural e social.
- () A Tendência Renovadora não diretiva é um método centrado no aluno. A escola tem o papel de formadora de atitudes.
- () A Tendência Libertária procura a transformação da personalidade num sentido libertário e autogestionário. Parte do pressuposto de que somente o vivido pelo educando é incorporado e utilizado em situações novas, por isso o saber sistematizado só terá relevância se for possível seu uso prático. Enfoca a livre expressão, o contexto cultural, a educação estética.
- () A Tendência Crítico-social dos conteúdos ou Histórico-Crítica acentua a prioridade de focar os conteúdos no seu confronto com as realidades sociais, sendo necessário enfatizar o conhecimento histórico. O ensino/aprendizagem tem como centro o aluno. Os conhecimentos são construídos pela experiência pessoal e subjetiva.

Assinale a alternativa que indica a sequência **correta**, de cima para baixo.

- a. V • V • V • V • V
- b. V • V • F • V • F
- c. V • F • V • F • V
- d. F • V • V • V • V
- e. F • V • F • F • F

19. Ao estudar a formação conceitual, Vigotski (2001) chegou à conclusão de que o processo de desenvolvimento do pensamento envolve vários momentos, aos quais ele chamou de periodização do desenvolvimento do pensamento.

Tais momentos abarcam o pensamento:

1. Sincrético.
2. Segmentado.
3. Cartesiano.
4. Por complexos.

Assinale a alternativa que indica todas as afirmativas **corretas**.

- a. São corretas apenas as afirmativas 1 e 4.
- b. São corretas apenas as afirmativas 2 e 3.
- c. São corretas apenas as afirmativas 3 e 4.
- d. São corretas apenas as afirmativas 1, 2 e 3.
- e. São corretas as afirmativas 1, 2, 3 e 4.

20. De acordo com a Teoria Histórico-Cultural, o primeiro aspecto que necessita ser observado quando se tem por objetivo obter uma resposta para o problema das forças motrizes que conduzem o desenvolvimento do psiquismo da criança é:

- a. A forma como ela memoriza os conteúdos escolares.
- b. A mudança de lugar que ela ocupa no sistema das relações sociais.
- c. O processo de assimilação e acomodação das novas aprendizagens.
- d. Como a criança reproduz linearmente os padrões de condutas dos adultos.
- e. De que maneira a criança elabora espontaneamente os assuntos ensinados.

Conhecimentos Específicos

20 questões

21. A fotografia, no processo de ensino e aprendizagem, pode se dirigir à experimentação do olhar, novas formas de ver o mundo.

Antes de iniciar um projeto de fotografia com os alunos, o professor poderá mostrar como este espaço de pesquisa está presente na obra de fotógrafos e artistas brasileiros como é o caso de:

- a. Vik Muniz, que realizou ensaios temáticos como Êxodos.
- b. Rosângela Rennó, considerada um das pioneiros da fotografia documental.
- c. Sebastião Salgado, que se torna conhecido pelas fotografias de fachada em ângulo frontal.
- d. Geraldo de Barros, que aproximando fotografia e arte, cria cenas a partir de interferências realizadas no negativo, como corte, perfuração e sobreposição de imagens.
- e. Thomas Farkas, que compõe imagens com materiais normalmente instáveis e perecíveis sobre uma superfície e fotografia.

22. Analise o texto abaixo:

Um patrimônio construído nos mais de 27 anos de aplicação da lei de incentivo à inserção de obras de arte nas edificações, marca o registro de um significativo na Ilha de Santa Catarina. A cidade atualmente revela-se como lugar privilegiado para inserção da arte, contando com mais de 300 obras de arte em edificações, de autoria de diversos artistas plásticos, entre eles As obras denominadas de Arte promovem uma efetiva qualificação dos espaços da cidade.

Assinale a alternativa que completa **corretamente** as lacunas do texto.

- a. projeto • Martinho de Haro • Pública de Novo Gênero
- b. acervo • Flávia Fernandes • Pública
- c. conjunto • Rafael Rodrigues • Cidade
- d. panorama • Nani Eskelsen • Relacional
- e. espaço cultural • Franklin Cascaes • Urbana

23. Identifique abaixo as afirmativas verdadeiras (V) e as falsas (F) sobre as artes visuais na história do ensino de Arte no Brasil.

- () A partir de 1950, as matérias Desenho, Música e Trabalhos Manuais fazem parte do currículo escolar.
- () As aulas de arte da Pedagogia Nova possuem influência de autores como John Dewey, Herbert Read e Viktor Lowenfeld.
- () Entre os anos 30 e 70, o desenho decorativo abrangia estudos de faixas e letras.
- () Na Pedagogia tecnicista, a livre expressão dos alunos é fundamental.
- () O professor de artes visuais é o mediador da relação pedagógica na educação crítica.

Assinale a alternativa que indica a sequência **correta**, de cima para baixo.

- a. V • V • V • V • V
- b. V • V • V • V • F
- c. V • V • V • F • V
- d. V • V • F • V • F
- e. F • F • V • V • V

24. No ano de 2018, a cultura catarinense lamenta a perda de João Otávio Neves Filho. Janga, como era conhecido, nativo da ilha, teve forte ligação com a arte e a cultura, com vasto currículo no campo das artes visuais, curadoria de exposições, crítica e promoção da arte local.

Sobre a arte de Janga, é **correto** afirmar que:

- a. Trabalhou com areia e pigmentos sobre garrafas plásticas retiradas do lixo.
- b. Sua série rupestre foca-se nos monumentos megalíticos.
- c. Interessa a ele composição dos objetos desenhados no jogo de luz e sombras.
- d. Em sua pesquisa de caráter popular, caules de bananeira viram imagens da cidade.
- e. Pesquisou as raízes da cultura da ilha - luso-brasileira, afro e indígena - e delas criou seus trabalhos com releituras e reelaborações.

25. Ivone Mendes Richter, ao abordar o Multiculturalismo e a Estética do cotidiano em suas pesquisas, aponta que:

- a. o ensino da arte deve se caracterizar por uma educação predominantemente estética.
- b. os padrões culturais da comunidade e da família não devem ser inseridos na escola.
- c. os padrões estéticos das crianças são construídos a partir de padrões estéticos masculinos.
- d. a arte dita erudita, ou importante na escola, envolve sempre questões de gênero e manifestações artísticas populares.
- e. a escola deve construir a compreensão e imersão em outros códigos culturais, uma vez que a maioria dos alunos não possui padrões estéticos familiares.

26. Ao falarmos da luz na História da Arte, é correto afirmar que:

1. Leonardo da Vinci, em seu Tratado de Pintura, desenvolve a ideia de que a pintura é um efeito e uma composição de sombra e luz.
2. Na escultura não existe qualquer pré-consideração da luz.
3. Com Caravaggio, surge uma arte de violentos contrastes de luz e sombra.
4. Para os impressionistas, a cor é o resultado da incidência da luz solar, não sendo captada pelos olhos de quem a vê, mas sempre uma cor fixa e única para todos.
5. Na gravura *Cristo curando os enfermos*, de Rembrandt, a luz, o contraste formal entre o claro e o escuro, é o elemento visual predominante na composição da imagem.

Assinale a alternativa que indica todas as afirmativas corretas.

- a. São corretas apenas as afirmativas 1 e 5.
- b. São corretas apenas as afirmativas 1, 3 e 5.
- c. São corretas apenas as afirmativas 1, 4 e 5.
- d. São corretas apenas as afirmativas 2, 3 e 4.
- e. São corretas apenas as afirmativas 2, 4 e 5.

27. O ensino de arte articulado com questões ambientais pode promover a expressão e a reflexão afetiva dos alunos em relação ao seu meio ambiente.

A leitura crítica e contextualizada de obras do artista Frans Krajcberg amplia possibilidades de pesquisa e reflexões para repensar sobre o meio ambiente, uma vez que o artista:

1. manifesta mensagens de defesa de patrimônios naturais e culturais como a Amazônia, fotografando e documentando desmatamentos por eles sofridos.
2. cria suas obras com materiais da natureza, como terra, rocha, fragmentos vegetais, troncos, galhos retorcidos e raízes.
3. é atraído por elementos naturais mais decorativos, como flores e frutos, sendo estes destacados em seus ambientes de beleza natural.
4. é reconhecido mundialmente por seu talento artístico e comportamento ecológico.
5. não possuindo nenhuma preocupação de despertar a consciência ambiental, sua obra não assumia caráter de denúncia.

Assinale a alternativa que indica todas as afirmativas corretas.

- a. São corretas apenas as afirmativas 1 e 4.
- b. São corretas apenas as afirmativas 2 e 4.
- c. São corretas apenas as afirmativas 1, 2, e 4.
- d. São corretas apenas as afirmativas 1, 2 e 5.
- e. São corretas apenas as afirmativas 3, 4 e 5.

28. Os contextos culturais dos alunos conformam possibilidades de recepção e se expressam nas leituras de objetos artísticos.

Para ampliar possibilidades de leitura e realizar intervenções didáticas é importante que o professor conheça as pesquisas relacionadas aos níveis de desenvolvimento da compreensão estética, como a de:

- a. John Dewey.
- b. Michael Parsons.
- c. Ana Mae Barbosa.
- d. Victor Lowenfeld.
- e. Rosa Lavelberg.

29. Relacione os elementos da linguagem visual listados na coluna 1 as suas respectivas definições correspondentes, listadas na coluna 2.

Coluna 1 Elementos da linguagem visual

1. Linha
2. Volume
3. Cor
4. Textura
5. Superfície

Coluna 2 Definições correspondentes:

- () Limite de um plano, podendo sugerir volume, textura ou luz.
- () Refere-se a uma combinação de escala cromática, saturação e valor.
- () Articula-se como plano, área ou pelas linhas de seus limites.
- () Seu efeito pode ser criado por meio de artifícios, tanto na pintura quanto no desenho.
- () Pode constituir-se simplesmente em simulações visualmente percebidas.

Assinale a alternativa que indica a sequência **correta**, de cima para baixo.

- a. 1 • 3 • 5 • 2 • 4
- b. 1 • 3 • 5 • 4 • 2
- c. 1 • 4 • 5 • 2 • 3
- d. 4 • 1 • 5 • 2 • 3
- e. 5 • 3 • 1 • 2 • 4

30. O artista francês Marcel Duchamp, com sua postura questionadora e revolucionária, contestou o sistema da arte e os padrões culturais da época com obras provocativas e irônicas.

As obras que produziu com objetos do cotidiano e apresentou em ambientes tradicionais de arte chamou de:

- a. Land art.
- b. Activities.
- c. Site specific.
- d. Assemblage.
- e. Ready-made.

31. A pintura corporal, na cultura indígena, aparece em vários grupos, tendo diversas interpretações como o de definir papéis e valores sociais e como adorno corporal em rituais.

As matéria-primas comumente empregadas pelos indígenas na fabricação das tintas, para realização desta pintura, são: para o vermelho, para o branco, para o azul-marinho ou negro-esverdeado e o pó de carvão aplicado sobre uma camada de

Assinale a alternativa que completa **corretamente** as lacunas do texto.

- a. o repolho roxo • o girassol • o espinafre • clara de ovo
- b. o óxido de ferro • a cebola • a jabuticaba • babosa
- c. a amora • a casca de ovo • o açafraão • óleo de linhaça
- d. o urucum • o calcário • o jenipapo • gordura
- e. a beterraba • o café • o bicarbonato • suco de pau-de-leite

32. Analise o texto abaixo:

Dentre as identidades que configuram o processo educativo da RMEF, podemos dizer que os jovens se consolidam como grupos, sujeitos que atuam sobre a sociedade e se posicionam a partir das ideias propagadas a seu respeito, sendo uma importante tarefa educativa a de contribuir para que possam realizar escolhas conscientes e constituir seus próprios valores e conhecimentos.

Assinale a alternativa que completa **corretamente** a lacuna do texto.

- a. homogêneos
- b. heterogêneos
- c. que gostam dos mesmos produtos culturais
- d. que recebem imposições de heranças familiares
- e. que têm o teatro como elemento cultural identitário

33. Identifique abaixo as afirmativas verdadeiras (V) e as falsas (F) sobre a escultura em diferentes contextos e momentos históricos.

- () Antônio Francisco Lisboa, conhecido como Aleijadinho, entalhou em madeira *Ceia*.
- () A escultura de Auguste Rodin difere da tradição clássica por apresentar a figura humana expressando tensões e emoções passageiras.
- () Julia Amaral discute situações-limite criando pequenas esculturas, utilizando como molde besouros mortos para produzir réplicas fundidos em prata e latão.
- () Mestre Vitalino se notabiliza por suas figuras cerâmicas com padrões indígenas.
- () As esculturas de Romuald Hazoumè, referência da arte africana contemporânea, são inspiradas nas máscaras africanas usadas pelos iorubás em seus rituais.

Assinale a alternativa que indica a sequência **correta**, de cima para baixo.

- a. V•V•V•F•V
- b. V•V•V•F•F
- c. V•F•V•V•V
- d. F•V•V•F•V
- e. F•V•F•V•F

34. A artista contemporânea mineira Néle Azevedo, em seu *Monumento mínimo*, utiliza esculturas de gelo, com no máximo 20 centímetros de altura que, expondo-as ao ar livre, em praças e escadarias da cidade, derretem devagar, remetendo à própria fragilidade humana.

A esse tipo de trabalho artístico chamamos de:

- a. Body Art.
- b. Instalação.
- c. Monumento.
- d. Performance.
- e. Intervenção urbana.

35. Com relação à arte contemporânea e suas novas tecnologias, é correto afirmar que:

1. Waldemar Cordeiro foi um dos pioneiros da arte e tecnologia no Brasil, inaugurando as experimentações em arte e computador no país.
2. As investidas na área da arte em vídeo, da holografia, da utilização do xerox evidenciam a preocupação dos artistas brasileiros com os novos meios, na década de 80.
3. À medida que as práticas artísticas passam a utilizar mais os recursos computacionais, crescem as pesquisas com intuito de criar interfaces mais ousadas.
4. Na área da arte na internet ficam distantes as questões relacionadas à autoria, aos direitos do autor, ao plágio, às obras de arte em trânsito e à privacidade violada.

Assinale a alternativa que indica todas as afirmativas **corretas**.

- a. São corretas apenas as afirmativas 1 e 2.
- b. São corretas apenas as afirmativas 1 e 4.
- c. São corretas apenas as afirmativas 2 e 3.
- d. São corretas apenas as afirmativas 1, 2 e 3.
- e. São corretas apenas as afirmativas 2, 3 e 4.

36. Dentre as várias propostas de ensino de arte discutidas no Brasil, assinale a que vem sendo marcada pela ideia de currículo-mapa, ampliando percepções sobre como conhecer a arte por diversas vias.

- a. Cultura visual
- b. Abordagem triangular
- c. Proposta cartográfica de territórios de arte & cultura
- d. Educação para uma compreensão crítica da arte
- e. Livre-expressão

37. Na Proposta Curricular da Rede Municipal de Ensino de Florianópolis (2016), a avaliação dos alunos, a ser realizada pelos professores de arte e pela escola, é vista como redimensionadora da ação pedagógica e deve assumir um caráter processual, formativo e participativo, ser contínua, cumulativa e diagnóstica, com vistas a:

1. identificar potencialidades e dificuldades de aprendizagem e detectar problemas de ensino.
2. subsidiar decisões sobre a utilização de estratégias e abordagens de acordo com as necessidades dos alunos.
3. manter a família informada sobre o desempenho do aluno.
4. intervir a longo prazo para sanar dificuldades do aluno sem redirecionar o trabalho do professor.
5. reconhecer o direito da família e do aluno de contestar os resultados da avaliação.

Assinale a alternativa que indica todas as afirmativas **corretas**.

- a. São corretas apenas as afirmativas 1 e 5.
- b. São corretas apenas as afirmativas 2 e 5.
- c. São corretas apenas as afirmativas 1, 2 e 3.
- d. São corretas apenas as afirmativas 1, 2, 3 e 4.
- e. São corretas apenas as afirmativas 1, 2, 3 e 5.

38. No cenário do ensino de Artes Visuais na Rede Municipal de Ensino de Florianópolis, são utilizadas abordagens pedagógicas para uso de imagens na sala de aula, que sistematizam diversos modos de ler a imagem fixa e em movimento e experiências de como introduzi-las no contexto do ensino de Artes.

Dentre as abordagens pedagógicas apontadas pela Proposta Curricular da Rede, estão incluídas as produções investigativas de:

- a. Barbosa (1991) e Ramalho e Oliveira(1998).
- b. Mason (2001) e Feldman (1970).
- c. Pillar (2001) e Housen (1983).
- d. Buoro (2002) e Ott (1984).
- e. Rossi (2003) e Parsons (1987).

39. Analise a imagem abaixo:



<https://pt.wikipedia.org/wiki>

Identifique abaixo as afirmativas verdadeiras (V) e as falsas (F) sobre a imagem.

- () A obra Primeira Missa no Brasil, do artista Pedro Américo, é comumente apresentada nas aulas de História do Brasil sem qualquer preocupação de ser contextualizada artisticamente.
- () A imagem já vista em selos, capas de cadernos e livros escolares foi inspirada na carta escrita por Pero Vaz de Caminha ao rei de Portugal, descrevendo a primeira missa feita no Brasil.
- () A referida obra norteou o estudo da tese de Teresinha Sueli Franz que resultou na publicação do livro Educação para uma compreensão crítica da arte (2003).
- () Óleo sobre tela, do gênero de pintura histórica, foi pintada cerca de 1859/1860 em Paris, pelo pintor catarinense Victor Meirelles de Lima, e encontra-se exposta no Museu Nacional de Belas Artes, RJ.
- () Elemento importante do imaginário coletivo da história nacional, a obra sugere que a nação é fundada a partir de uma ação civilizatória.

Assinale a alternativa que indica a sequência **correta**, de cima para baixo.

- a. V•V•F•F•F
- b. V•F•V•V•V
- c. F•V•V•V•V
- d. F•V•V•F•V
- e. F•V•F•V•F

40. A Educação Especial, na Rede Municipal de Ensino de Florianópolis, acontece articulada às demais modalidades e etapas de ensino, na esfera das unidades educativas.

De acordo com a Proposta Curricular (2016), buscando encontrar modos de contemplar as diferenças no processo de ensino e aprendizagem de Arte, cabe ao professor, ao planejar sua atuação docente, levar em consideração que:

- a. os estudantes precisam caminhar no mesmo ritmo.
- b. precisa centrar sua aprendizagem naquilo que o estudante não consegue aprender.
- c. na busca pela igualdade, todos devem chegar a um nível de desenvolvimento padrão.
- d. há diferentes formas de comunicação, de percepção, de compreensão, de expressão de significação e de participação dos estudantes.
- e. sua atuação deve estar centrada na tematização do estudante com deficiência.

Coluna
em Branco.
(rascunho)

GRADE DE RESPOSTAS

Utilize a grade ao lado para anotar as suas respostas.

Não destaque esta folha. Ao entregar sua prova, o fiscal irá destacar e entregar esta grade de respostas que você poderá levar para posterior conferência.

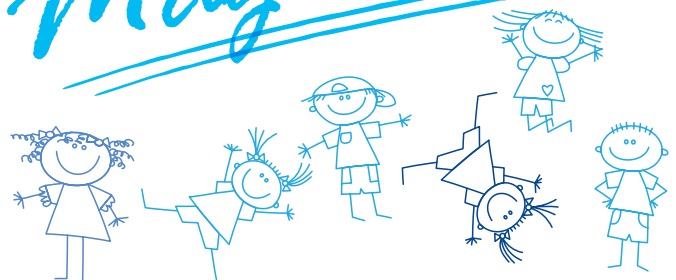


1		P04 Professor de Artes Plásticas e/ou Visuais	21	
2			22	
3			23	
4			24	
5			25	
6			26	
7			27	
8			28	
9			29	
10			30	
11			31	
12			32	
13			33	
14			34	
15			35	
16			36	
17			37	
18			38	
19			39	
20			40	



**PREFEITURA DE
FLORIANÓPOLIS**
ADMINISTRAÇÃO

Magistério





FUNDAÇÃO DE ESTUDOS E PESQUISAS SOCIOECONÔMICOS

Campus Universitário • UFSC
88040-900 • Florianópolis • SC
Fone/Fax: (48) 3953-1000
<http://www.fepese.org.br>