

CADERNO DE PROVA

P06

Professor de
Dança

Instruções



Confira o número que você obteve no ato da inscrição com o que está indicado no cartão-resposta.

* A duração da prova inclui o tempo para o preenchimento do cartão-resposta.

Para fazer a prova você usará:

- este **caderno de prova**.
- um **cartão-resposta** que contém o seu nome, número de inscrição e espaço para assinatura.

Verifique, no caderno de prova, se:

- faltam folhas e a sequência de questões está correta.
- há imperfeições gráficas que possam causar dúvidas.

Comunique imediatamente ao fiscal qualquer irregularidade!

Atenção!

- Não é permitido qualquer tipo de consulta durante a realização da prova.
- Para cada questão são apresentadas 5 alternativas diferentes de respostas (a, b, c, d, e). Apenas uma delas constitui a resposta correta em relação ao enunciado da questão.
- A interpretação das questões é parte integrante da prova, não sendo permitidas perguntas aos fiscais.
- Não destaque folhas da prova.

Após terminar a prova, entregue ao fiscal o caderno de prova completo e o cartão-resposta devidamente preenchido e assinado.



17 de novembro



40 questões



14h30 às 18h30



4h de duração*



**PREFEITURA DE
FLORIANÓPOLIS**
ADMINISTRAÇÃO

CONCURSO PÚBLICO

Magistério



FEPESSE

FUNDAÇÃO DE ESTUDOS E PESQUISAS SOCIOECONÔMICOS

Língua Portuguesa

10 questões

1. Leia a tirinha.



<https://www.google.com>

Analise as afirmativas abaixo em relação à tirinha.

1. O humor da tirinha reside no fato de a namorada perceber, na fala do namorado, os problemas gramaticais e não gostar deles.
2. Em sua fala, a namorada faz referência à colocação pronominal.
3. O namorado faz a colocação pronominal errada em todas as falas.
4. Para corrigir suas falas, o namorado deveria usar a ênclise em todas as falas.
5. Para corrigir a frase: "Nunca deixe-me!" será necessário usar a próclise, assim: "Nunca me deixe".

Assinale a alternativa que indica todas as afirmativas **corretas**.

- a. São corretas apenas as afirmativas 3 e 4.
- b. São corretas apenas as afirmativas 4 e 5.
- c. São corretas apenas as afirmativas 1, 2 e 3.
- d. São corretas apenas as afirmativas 1, 2 e 5.
- e. São corretas apenas as afirmativas 2, 4 e 5.

2. Leia o texto.

[...] a fisionomia de José Maria estava tão transtornada que o padre, também de pé, começou a recuar, trêmulo e pálido. "Não, miserável! não! tu não me fugirás!" bradava José Maria, investindo para ele. Tinha os olhos esbugalhados, as têmporas latejantes; o padre ia recuando... recuando...

Machado de Assis

Identifique abaixo as afirmativas verdadeiras (V) e as falsas (F).

- () As aspas foram usadas para indicar a fala de um personagem.
- () José Maria era o nome do padre que estava trêmulo e pálido.
- () Na frase: "Não, miserável!", a vírgula foi usada para separar um vocativo.
- () A vírgula antes de "investindo" é optativa.
- () José Maria estava de pé.
- () Em "tu não me fugirás", o emprego do tempo verbal indica uma ação certa a acontecer; é, pois, o futuro do presente do indicativo.

Assinale a alternativa que indica a sequência **correta**, de cima para baixo.

- a. V • V • F • F • V • V
- b. V • F • V • F • V • V
- c. F • V • F • V • F • F
- d. F • F • V • V • V • V
- e. F • F • V • F • F • F

3. Apenas uma alternativa apresenta-se com acentuação e ortografia **corretas**. Assinale-a.

- a. Houve concenso naquela sessão plenaria.
- b. Sempre quiz fazer parte da exceção à regra.
- c. A aterrissagem foi tranquila, tanto quanto o voo.
- d. Que eles viajem bem e que vejam a jibóia tão famosa.
- e. Esses frascos contém substância tóxica, esplendidamente acomodada.

4. Leia o texto.

Ontem levava a domicílio uma encomenda solicitada. Estava a dirigir pela estrada quando, a um metro de minha vista, observei a sinaleira que estava intermitente. Falei a pessoa que estava comigo no carro: “se não estou atenta a sinalização, com certeza, teria problemas”.

Analisar as afirmativas abaixo em relação ao texto.

1. No texto há a necessidade de duas crases.
2. O texto está corretamente redigido.
3. O texto dá exemplo de que a crase ocorre quando há a junção do artigo “a” e a preposição “a”.
4. Diante de palavra feminina sempre ocorre crase.
5. A pontuação do texto está correta.

Assinale a alternativa que indica todas as afirmativas **corretas**.

- a. São corretas apenas as afirmativas 2 e 4.
- b. São corretas apenas as afirmativas 3 e 4.
- c. São corretas apenas as afirmativas 4 e 5.
- d. São corretas apenas as afirmativas 1, 2 e 3.
- e. São corretas apenas as afirmativas 1, 3 e 5.

5. Escolha a forma verbal (entre parenteses) correta.

- Se eu (depuser/depore), serás condenado!
- (Acodimos/Acodimos) o aluno que se machucou.
- Quando eu (vir/ver) o diretor, falarei com ele.
- Quando olhei para trás, a água (invadira/invadiu) as lojas.
- Eu (reavi/reouve) meus pertences.

Assinale a alternativa que indica **corretamente** as formas verbais.

- a. depuser • acodimos • vir • invadira • reouve
- b. depuser • acodimos • vir • invadira • reouve
- c. depore • acodimos • ver • invadiu • reouve
- d. depore • acodimos • ver • invadira • reavi
- e. depore • acodimos • ver • invadiu • reavi

6. Leia o texto.

Em uma delegacia...

— Quero comunicar o desaparecimento de um polvo...

— A polícia só se mobiliza após 24h!

— Foi ontem ...

— Alguma briga em casa? Ele já sumiu antes? Apresentava olhos vermelhos, comportamento arredio, notas baixas na escola...?

— Por que tanta pergunta?

— Sabe quantos casos de polvos desaparecidos temos aqui por dia, meu amigo?

Laerte Laerte

Analisar as afirmativas abaixo em relação ao texto.

1. O diálogo pode ser considerado irreal considerando uma das falas do delegado.
2. Temos, no texto, nas palavras sublinhadas, exemplo da regra geral de concordância nominal.
3. Se na porta da delegacia, o senhor encontrasse uma placa com os seguintes dizeres: “Hoje, entrada é proibida!”, veria uma placa corretamente escrita e não entraria.
4. A crase é obrigatória em indicativo de horas, como em: Começa a sessão às 24h. Igual uso obrigatório tem-se em: “O depoimento está marcado para às 24h”.
5. Na frase: “Alguma briga em casa?”, a palavra sublinhada não é o verbo “brigar”.

Assinale a alternativa que indica todas as afirmativas **corretas**.

- a. São corretas apenas as afirmativas 1 e 4.
- b. São corretas apenas as afirmativas 2 e 3.
- c. São corretas apenas as afirmativas 1, 2 e 5.
- d. São corretas apenas as afirmativas 2, 3 e 4.
- e. São corretas apenas as afirmativas 3, 4 e 5.

7. Avalie as frases quanto à regência verbal, e coloque (C) para correta, e (E) para errada.

- () Custo a crer que não virás ao meu aniversário.
- () Precisei bem o problema e será dada a solução.
- () Pago a dívida para o devedor.
- () A rua que minha amiga mora é um verdadeiro jardim.
- () A aluna cuja atitude louvável me referi, compareceu hoje.
- () Aviso a quem interessar possa que o pagamento sairá hoje.

Assinale a alternativa que indica todas as afirmativas **corretas**.

- a. C • C • E • E • E • C
- b. C • E • C • E • C • E
- c. E • C • C • C • E • E
- d. E • C • C • E • E • C
- e. E • E • C • C • C • E

8. Sobre o uso dos pronomes, assinale a alternativa **correta**.

- a. Esta sua blusa lhe caiu bem.
- b. Todo o aluno merece atenção.
- c. Quero falar consigo agora, João!
- d. Entre eu e você, não haverá discórdias.
- e. Gosto de chocolate quente e sorvete; este no verão, aquele no inverno pois aquece até a alma.

9. Assinale a alternativa que está em conformidade com a norma culta.

- a. Vim à festa mas não lhe vi.
- b. Houve muitos problemas naquela reunião.
- c. O almoço beneficente foi servido às 12hs em ponto.
- d. Colocaram um impecilho para mim usar a sala de reuniões.
- e. Segue anexo a esta carta todas as fotografias solicitadas.

10. Leia o hipotético documento padrão ofício, endereçado ao Presidente da Assembleia Legislativa; nele há lacunas que precisam ser preenchidas.

..... /

Apresentamos a o projeto para a ampliação de vagas nesta instituição para ser discutido na próxima reunião ordinária dessa Casa, conforme sua solicitação. Esperamos que, depois de uma crítica discussão, haja a aprovação do que foi proposto.

..... /

Zeferino da Silva
Coordenador de Planejamento Institucional

Assinale a alternativa que apresenta **correto** preenchimento das lacunas.

- a. Senhor • Vossa Senhoria • Cordialmente
- b. Presidente • Vossa Excelência • Cordialmente
- c. Senhor Presidente • Vossa Excelência • Respeitosamente
- d. Senhor Presidente • Vossa Senhoria • Atenciosamente
- e. Caro Senhor • Vossa Excelência • Respeitosamente

Temas de Educação

10 questões

11. Analise o texto abaixo:

A avaliação apresenta dois objetivos básicos: iluminar o caminho da transformação e permitir que o sujeito, por meio da consciência crítica, imprima uma direção às suas ações nos contextos em que se situa de acordo com valores que elege e com os quais se compromete no decurso de sua historicidade.

Assinale a alternativa que completa **corretamente** a lacuna do texto.

- a. somatória
- b. meritocrática
- c. emancipatória
- d. classificatória
- e. segregadora

12. Consta no artigo 3º da Lei de Diretrizes e Bases da Educação Nacional (1996) que o ensino será ministrado com base nos seguintes princípios:

1. Igualdade de condições para o acesso e permanência na escola.
2. Existência exclusiva de instituições públicas de ensino.
3. Gratuidade parcial do ensino público em estabelecimentos oficiais.
4. Valorização do profissional da educação escolar com premiação para os que se destacam.
5. Garantia do direito à educação e à aprendizagem ao longo da vida. (Incluído pela Lei nº 13.632, de 2018)

Assinale a alternativa que indica todas as afirmativas **corretas**.

- a. São corretas apenas as afirmativas 1 e 5.
- b. São corretas apenas as afirmativas 1, 2 e 3.
- c. São corretas apenas as afirmativas 1, 3 e 5.
- d. São corretas apenas as afirmativas 2, 3, 4 e 5.
- e. São corretas as afirmativas 1, 2, 3, 4 e 5.

13. Analise o texto abaixo:

Consta no artigo 7º da Lei de Diretrizes e Bases da Educação Nacional (1996) que ao aluno regularmente matriculado em instituição de ensino pública ou privada, , é assegurado, no exercício da liberdade de consciência e de crença, o direito de, mediante prévio e motivado requerimento, ausentar-se de prova ou de aula marcada para dia em que, segundo os preceitos de sua religião, seja vedado o exercício de tais atividades. (Incluído pela Lei nº 13.796, de 2019)

Assinale a alternativa que completa **corretamente** a lacuna do texto.

- a. da educação infantil
- b. do ensino fundamental
- c. do ensino médio
- d. da educação superior
- e. de qualquer nível

14. A Lei de Diretrizes e Bases da Educação Nacional (1996), em seu artigo 59 expressa que os sistemas de ensino assegurarão aos educandos com deficiência, transtornos globais do desenvolvimento e altas habilidades ou superdotação: (Redação dada pela Lei nº 12.796, de 2013).

1. Currículos, métodos, técnicas, recursos educativos e organização específicos, para atender às suas necessidades.
2. Terminalidade específica para aqueles que não puderem atingir o nível exigido para a conclusão do ensino fundamental, em virtude de suas deficiências, e aceleração para concluir em menor tempo o programa escolar para os superdotados.
3. Professores com especialização adequada em nível superior, para atendimento especializado, bem como professores do ensino regular capacitados para realizar o atendimento domiciliar.
4. Educação especial para o trabalho, visando a sua efetiva integração na vida em sociedade, inclusive condições adequadas para os que não revelarem capacidade de inserção no trabalho competitivo, mediante articulação com os órgãos oficiais afins, bem como para aqueles que apresentam uma habilidade superior nas áreas artística, intelectual ou psicomotora.
5. Acesso igualitário aos benefícios dos programas sociais suplementares disponíveis para o respectivo nível do ensino regular.

Assinale a alternativa que indica todas as afirmativas **corretas**.

- a. São corretas apenas as afirmativas 1, 4 e 5.
- b. São corretas apenas as afirmativas 2, 3, e 4.
- c. São corretas apenas as afirmativas 3, 4 e 5.
- d. São corretas apenas as afirmativas 1, 2, 3 e 5.
- e. São corretas apenas as afirmativas 1, 2, 4 e 5.

15. De acordo com o artigo 12 da Lei de Diretrizes e Bases da Educação Nacional (1996), os estabelecimentos de ensino, respeitadas as normas comuns e as do seu sistema de ensino, terão a incumbência de:

1. Administrar seu pessoal e seus recursos materiais e financeiros.
2. Velar pelo cumprimento do plano de trabalho de cada docente.
3. Notificar ao Conselho Tutelar do Município a relação dos alunos que apresentem quantidade de faltas acima de 40% do percentual permitido em lei. (Redação dada pela Lei nº 13.803, de 2019).
4. Promover medidas de conscientização, de prevenção e de combate a todos os tipos de violência, especialmente a intimidação sistemática (bullying), no âmbito das escolas. (Incluído pela Lei nº 13.663, de 2018).
5. Estabelecer ações destinadas a promover a cultura de paz nas escolas. (Incluído pela Lei nº 13.663, de 2018).
6. Promover ambiente escolar seguro, adotando estratégias de prevenção e enfrentamento ao uso ou dependência de drogas. (Incluído pela Lei nº 13.840, de 2019).

Assinale a alternativa que indica todas as afirmativas corretas.

- a. São corretas apenas as afirmativas 1, 3 e 5.
- b. São corretas apenas as afirmativas 2, 4 e 6.
- c. São corretas apenas as afirmativas 1, 3, 5 e 6.
- d. São corretas apenas as afirmativas 1, 2, 4, 5 e 6.
- e. São corretas as afirmativas 1, 2, 3, 4, 5 e 6.

16. Para a Teoria Histórico-Cultural, para entender o processo de desenvolvimento humano, é preciso compreender como ocorrem as novas formações psíquicas.

De acordo com a referida teoria, a constituição de uma nova formação é determinada pelo(a):

- a. pensamento cartesiano.
- b. situação social de desenvolvimento.
- c. capacidade de abstrair as informações.
- d. capacidade de classificar as informações obtidas.
- e. processo de apropriação linear do conhecimento.

17. Os estudos da Teoria Histórico-Cultural apontam que cada momento do desenvolvimento do psiquismo humano é caracterizado por uma relação explícita entre a criança e a realidade principal naquele momento e por um tipo preciso e dominante de atividade. De acordo com esse pressuposto, a passagem de um momento ao outro incide sobre a mudança do tipo principal de atividade na relação dominante da criança com a realidade.

Deste modo, pode-se dizer que a atividade principal da criança é caracterizada pelas seguintes particularidades:

1. Ela é a atividade em cuja forma surgem outros tipos de atividade e dentro da qual eles são diferenciados. Por exemplo, a instrução, no sentido mais estreito do termo, que se desenvolve em primeiro lugar já na infância pré-escolar, surge inicialmente no brincar, isto é, precisamente na atividade principal desse estágio do desenvolvimento. A criança começa a aprender de brincadeira.
2. A atividade principal é aquela na qual processos psíquicos particulares tomam forma ou são reorganizados. Os processos infantis da imaginação ativa, por exemplo, são inicialmente moldados no brincar e os processos de pensamento abstrato, nos estudos.
3. A atividade principal é a atividade da qual dependem, de forma íntima, as principais mudanças psicológicas na personalidade infantil, observadas em certo período de desenvolvimento.
4. A mudança da atividade principal ocorre somente nas crianças pequenas.

Assinale a alternativa que indica todas as afirmativas corretas.

- a. São corretas apenas as afirmativas 1 e 4.
- b. São corretas apenas as afirmativas 2 e 3.
- c. São corretas apenas as afirmativas 1, 2 e 3.
- d. São corretas apenas as afirmativas 1, 2 e 4.
- e. São corretas apenas as afirmativas 2, 3 e 4.

18. Identifique abaixo as afirmativas verdadeiras (V) e as falsas (F) a respeito das tendências e concepções pedagógicas da educação brasileira.

- () A Tendência Liberal está respaldada nos preceitos democráticos. Prepara o aluno para o mundo adulto, com participação organizada e ativa na democratização da sociedade; por meio da aquisição de conteúdos e da socialização voltada à transformação social.
- () A Tendência Renovadora Progressiva caracteriza-se por se centralizar no aluno, considerado como ser ativo e curioso. Dispõe da ideia de que ele só irá aprender fazendo. Valorizam-se as tentativas experimentais, a pesquisa, a descoberta, o estudo do meio natural e social.
- () A Tendência Renovadora não diretiva é um método centrado no aluno. A escola tem o papel de formadora de atitudes.
- () A Tendência Libertária procura a transformação da personalidade num sentido libertário e autogestionário. Parte do pressuposto de que somente o vivido pelo educando é incorporado e utilizado em situações novas, por isso o saber sistematizado só terá relevância se for possível seu uso prático. Enfoca a livre expressão, o contexto cultural, a educação estética.
- () A Tendência Crítico-social dos conteúdos ou Histórico-Crítica acentua a prioridade de focar os conteúdos no seu confronto com as realidades sociais, sendo necessário enfatizar o conhecimento histórico. O ensino/aprendizagem tem como centro o aluno. Os conhecimentos são construídos pela experiência pessoal e subjetiva.

Assinale a alternativa que indica a sequência **correta**, de cima para baixo.

- a. V • V • V • V • V
- b. V • V • F • V • F
- c. V • F • V • F • V
- d. F • V • V • V • V
- e. F • V • F • F • F

19. Ao estudar a formação conceitual, Vigotski (2001) chegou à conclusão de que o processo de desenvolvimento do pensamento envolve vários momentos, aos quais ele chamou de periodização do desenvolvimento do pensamento.

Tais momentos abarcam o pensamento:

1. Sincrético.
2. Segmentado.
3. Cartesiano.
4. Por complexos.

Assinale a alternativa que indica todas as afirmativas **corretas**.

- a. São corretas apenas as afirmativas 1 e 4.
- b. São corretas apenas as afirmativas 2 e 3.
- c. São corretas apenas as afirmativas 3 e 4.
- d. São corretas apenas as afirmativas 1, 2 e 3.
- e. São corretas as afirmativas 1, 2, 3 e 4.

20. De acordo com a Teoria Histórico-Cultural, o primeiro aspecto que necessita ser observado quando se tem por objetivo obter uma resposta para o problema das forças motrizes que conduzem o desenvolvimento do psiquismo da criança é:

- a. A forma como ela memoriza os conteúdos escolares.
- b. A mudança de lugar que ela ocupa no sistema das relações sociais.
- c. O processo de assimilação e acomodação das novas aprendizagens.
- d. Como a criança reproduz linearmente os padrões de condutas dos adultos.
- e. De que maneira a criança elabora espontaneamente os assuntos ensinados.

Conhecimentos Específicos

20 questões

21. As manifestações culturais brasileiras reúnem várias danças que são de origem indígena.

A dança de origem indígena, bastante conhecida no território brasileiro, em que as performances são realizadas a partir da formação de duas filas e os participantes dançam ao som de palmas e bate-pés, acompanhados na maioria das vezes de violas, é reconhecida como:

- a. Cateretê.
- b. Caiapós.
- c. Jacundá
- d. Cururu.
- e. Uariuaiú.

22. No ensino de Dança é necessário ampliar o conhecimento referente às diferentes manifestações culturais em todo o território nacional. A Dança é uma forte manifestação cultural na linguagem da população indígena no Brasil.

Assinale a alternativa que indica **corretamente** a dança mística destinada a resgatar a alma do índio que morre assassinado. Característica dos índios Guarani, é executada pelo pajé auxiliado pelo melhor guerreiro caçador da tribo.

- a. Toré
- b. Buzoa
- c. Kahê-Tuagê
- d. Acyigua
- e. Atiaru

23. O nome da bailarina e coreógrafa, discípula de Katherine Dunham, considerada a mãe do balé afro na Dança Moderna brasileira, é:

- a. Débora Reis.
- b. Neuza Borges.
- c. Mercedes Batista.
- d. Mariza Estrella.
- e. Isabela Coracy.

24. Rudolf Laban, em seus estudos sobre o movimento humano, apresenta em gráfico os esforços humanos, classificando o movimento segundo quatro qualidades.

Neste contexto, a qualidade que pode ser liberada ou controlada recebe o nome de:

- a. Peso.
- b. Tempo.
- c. Espaço.
- d. Fluência.
- e. Criatividade.

25. No contexto da linguagem da Dança, Laban evidenciou que a partir da combinação dos elementos, surge uma variedade ilimitada de gestos e passos que estão à disposição de quem os executa, e identificou um conjunto de temas a serem trabalhados, cabendo ao professor encontrar sua própria maneira de estímulo.

Fazem parte deste conjunto os temas relacionados com:

1. A consciência do corpo: utilização das partes do corpo como pés, mãos, quadril, pulsos, dedos, cabeça para mover ou dançar.
2. A consciência do peso e do tempo: conscientização de que qualquer parte do corpo, em movimento, pode ser contínua, repentina, vigorosa ou leve.
3. A consciência do espaço: diferença entre movimentos amplos e restritos, fora da extensão ou aproximação do centro do corpo.
4. Temas relacionados com a consciência do fluxo do peso corporal, no tempo e no espaço: continuidade de movimento em linha reta, ou trajetos sinuosos com diferentes velocidades e ritmos.

Assinale a alternativa que indica todas as afirmativas **corretas**.

- a. São corretas apenas as afirmativas 1 e 4.
- b. São corretas apenas as afirmativas 1, 2 e 3.
- c. São corretas apenas as afirmativas 1, 2 e 4.
- d. São corretas apenas as afirmativas 2, 3 e 4.
- e. São corretas as afirmativas 1, 2, 3 e 4.

26. A Base Nacional Comum Curricular apresenta diferentes objetos de conhecimento e suas respectivas habilidades em cada unidade temática.

Nesse sentido, relacione as colunas abaixo, tendo como referência o ensino de Dança nos anos finais.

Coluna 1 Objetos de Conhecimento

1. Contextos e práticas
2. Elementos da linguagem
3. Processos de criação

Coluna 2 Habilidades

- () Discutir as experiências pessoais e coletivas em dança vivenciadas na escola e em outros contextos, problematizando estereótipos e preconceitos.
- () Explorar elementos constitutivos do movimento cotidiano e do movimento dançado, abordando, criticamente, o desenvolvimento das formas da dança em sua história tradicional e contemporânea.
- () Pesquisar e analisar diferentes formas de expressão, representação e encenação da dança, reconhecendo e apreciando composições de dança de artistas e grupos brasileiros e estrangeiros de diferentes épocas.

Assinale a alternativa que indica a sequência **correta**, de cima para baixo.

- a. 1 • 2 • 3
- b. 1 • 3 • 2
- c. 2 • 1 • 3
- d. 3 • 1 • 2
- e. 3 • 2 • 1

27. A dança improvisação é considerada pelos estudiosos desta área como uma manifestação da dança contemporânea que perpassa pelas motivações:

- a. Espetáculo, reflexão e avaliação.
- b. Expressão, recreação e espetáculo.
- c. Criatividade, aprendizado e apresentação.
- d. Reprodução, ludicidade e autonomia.
- e. Recreação, adaptação e ruptura.

28. As danças afro-brasileiras possuem muitas variantes, entre elas está a Dança de Roda, ocorrente na ilha de Marajó e litoral atlântico do Pará, que se estende ao Amapá e Maranhão.

Esta Dança é conduzida principalmente ao som de tambores conhecidos como curimbós, caraxás, reco-recos, às vezes acrescida de outros instrumentos, com canto solista e coro, tendo como coreografia a base em movimentos giratórios do corpo, como bamboleios e umbigadas.

- a. Calango
- b. Bate-baú
- c. Caxambu
- d. Bambelô
- e. Carimbó

29. A Proposta Curricular da Rede Municipal de Ensino de Florianópolis, traz em sua escrita o conteúdo da Base Nacional Comum Curricular com relação as dimensões que caracterizam a singularidade da experiência estética no ensino das Artes.

Assinale a alternativa que indica **corretamente** a dimensão que se refere à experiência sensível dos sujeitos em relação ao espaço, ao tempo, ao som, à ação, às imagens, ao próprio corpo e aos diferentes materiais. Essa dimensão articula a sensibilidade e a percepção, tomadas como forma de conhecer a si mesmo, o outro e o mundo. Nela, o corpo em sua totalidade (emoção, percepção, intuição, sensibilidade e intelecto) é o protagonista da experiência.

- a. Estesia
- b. Crítica
- c. Criação
- d. Reflexão
- e. Expressão

30. No Brasil, as Congadas podem ser descritas como:

- a. Bailado guerreiro de origem africana, dançado com bastões, típico do Recôncavo Baiano.
- b. Danças dramáticas dos africanos Bantos, desenvolvidas a partir de episódios históricos, em várias partes do Brasil.
- c. Folguedos Bantos desenvolvidos no Nordeste, a partir do Recife, com base nos cortejos de coroação de reis e rainhas africanos, sob a proteção da Igreja Católica, à época da escravidão.
- d. Bailado guerreiro do Sudeste brasileiro, desenvolvido especialmente em comunidades negras de Minas Gerais.
- e. Forma de expressão cultural que mistura dança, luta, música, jogo. Nela são encenados golpes e movimentos acompanhados por músicas e palmas no ritmo do berimbau.

31. Segundo os estudos contemporâneos no ensino de Dança, a relação da Dança com a deficiência é um extraordinário campo, por meio do qual podem ser exploradas as construções sobrepostas de:

- a. Instrumento de criação coletiva e subjetividade.
- b. Produto cultural, leitura estética e limite espacial.
- c. Objeto cênico de expressão e comunicação humana.
- d. Manifestação individual e elemento de intervenção plástica.
- e. Habilidade física do corpo, subjetividade e visibilidade cultural.

32. A técnica bastante utilizada no fazer artístico, após a apropriação de elementos básicos da linguagem específica, que consiste em realizar algo imprevisto e não preparado antecipadamente, é denominada:

- a. Releitura.
- b. Mediação.
- c. Adaptação.
- d. Improvisação.
- e. Interpretação.

33. Sobre o jazz como estilo de dança, é correto afirmar que:

1. Tem sua origem em raízes negras, importado pela América do Norte, com uma evolução paralela ao estilo musical que leva o mesmo nome.
2. Seus movimentos são normalmente nos ombros e na pélvis, sua característica é o ritmo sincopado.
3. Desenvolveu-se a partir das danças folclóricas e das danças teatrais para apresentação em palco italiano.
4. Quando executada exclusivamente por homens, os movimentos tendem ao desafio acrobático e com movimentos exibindo algum tipo de combate.

Assinale a alternativa que indica todas as afirmativas corretas.

- a. São corretas apenas as afirmativas 1 e 2.
- b. São corretas apenas as afirmativas 1 e 3.
- c. São corretas apenas as afirmativas 2 e 3.
- d. São corretas apenas as afirmativas 2 e 4.
- e. São corretas apenas as afirmativas 3 e 4.

34. Na linguagem específica da Dança, a coordenação motora é compreendida como um conjunto de ações musculares, nervosas e perceptivas realizadas com harmonia e eficiência.

Neste âmbito, o controle das informações sobre a posição do corpo, das extremidades e do tronco, sobre as forças que agem sobre eles nas ações de regulação espacial e temporal, é identificado como coordenação:

- a. Acústica.
- b. Cinestésica.
- c. Visomotora.
- d. Motora Geral.
- e. Motora Especial.

35. Sobre o balé moderno, é **correto** afirmar que:

- a. É uma adaptação de danças folclóricas irlandesas e progressivamente vem se modificando tanto no ritmo quanto na forma de dançar, caracterizando-se pela ênfase e habilidade nos pés.
- b. Necessita de um processo de aprendizagem longo e sistematizado, dada a sua complexidade. As habilidades motoras exigidas são, em sua essência, altamente estruturadas, tornando-se imprescindível uma base de treinamento.
- c. É um estilo que possui tradição clássica, possui movimentos harmônicos e delicados e dá ênfase aos movimentos corporais assimétricos. Explora as possibilidades motoras do corpo humano, usando dinamismo e contrações.
- d. Geralmente há uma história como fio condutor, que segue uma sequência de fatos lógicos, tendo como princípios básicos: postura ereta, uso do en dehors-rotação externa dos membros inferiores, verticalidade postural e simetria.
- e. É identificado como o musical que geralmente é realizado no teatro e no cinema, combinando as técnicas como do clássica com o étnico e incluindo interpretações cênicas com roteiro próprio.

36. A Dança é considerada uma manifestação da cultura popular afro-brasileira, que representa, originalmente, uma guerra entre duas nações negras.

Sua apresentação é constituída por duas alas de marinheiros, vestidos de azul e branco, e chapéus enfeitados com fitas, acompanhados pelo toque do pandeiro e batuque de tambores, em várias toadas.

Tal apresentação é conhecida na Região Sul do Brasil como:

- a. Capoeira.
- b. Maculelê.
- c. Congada.
- d. Cacumbi.
- e. Maracatu.

37. A Educação das Relações Étnico-Raciais no âmbito da Educação Básica, conforme o documento da Secretaria Municipal de Educação de Florianópolis, propõe eixos a serem trabalhados, de forma interdisciplinar pelas expressões da arte, quais sejam:

1. As manifestações culturais como a do Boi de Mamão e seus elementos multiétnicos.
2. A função social das artes no contexto da Educação das Relações Étnico-Raciais.
3. As Artes e o Ensino de História Cultural Afro-Brasileira e Africana.
4. A História de Florianópolis, e as diferentes etnias que compõem o município.

Assinale a alternativa que indica todas as afirmativas **corretas**.

- a. São corretas apenas as afirmativas 2 e 3.
- b. São corretas apenas as afirmativas 2 e 4.
- c. São corretas apenas as afirmativas 3 e 4.
- d. São corretas apenas as afirmativas 1, 2 e 3.
- e. São corretas apenas as afirmativas 2, 3 e 4.

38. A dança enquanto linguagem tem seus elementos básicos de execução e análise.

Neste âmbito, a relação sempre mutável de quem está em movimento com outra pessoa ou objeto, ou com espaço, é entendida como:

- a. Ritmo.
- b. Gesto.
- c. Forma.
- d. Esforço.
- e. Locomoção.

39. Os estudos contemporâneos da Dança apresentam a classificação dos diferentes estilos. Nesse contexto, o estilo de Dança produzido de forma espontânea numa comunidade com laços culturais em comum, resultante de um longo convívio e troca de experiências, pode ser considerado como Dança:

- a. Criativa.
- b. De Salão.
- c. Educativa.
- d. Ritualística.
- e. Folclórica.

40. Na linguagem específica da Dança, uma frase pode ser definida como:

- a. A força, energia, tensão, relaxamento e fluxo.
- b. Um grupo de movimentos em sequência que produz uma afirmação específica.
- c. A forma de mover-se de um lugar para outro, andando, correndo, pulando, saltando, saltitando, escorregando e galopando.
- d. A relação sempre mutável de quem está em movimento com outra pessoa ou objeto, ou com espaço.
- e. A parte do movimento que pode ser apresentada de formas diferentes (rápido, lento, com mais ou menos força).

Coluna
em Branco.
(rascunho)

**Página
em Branco.
(rascunho)**

GRADE DE RESPOSTAS

Utilize a grade ao lado para anotar as suas respostas.

Não destaque esta folha. Ao entregar sua prova, o fiscal irá destacar e entregar esta grade de respostas que você poderá levar para posterior conferência.

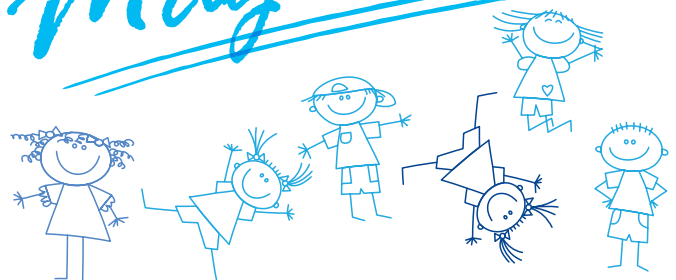


1		P06 Professor de Dança	21	
2			22	
3			23	
4			24	
5			25	
6			26	
7			27	
8			28	
9			29	
10			30	
11			31	
12			32	
13			33	
14			34	
15			35	
16			36	
17			37	
18			38	
19			39	
20			40	



**PREFEITURA DE
FLORIANÓPOLIS**
ADMINISTRAÇÃO

Magistério





FUNDAÇÃO DE ESTUDOS E PESQUISAS SOCIOECONÔMICOS

Campus Universitário • UFSC
88040-900 • Florianópolis • SC
Fone/Fax: (48) 3953-1000
<http://www.fepese.org.br>