

## P09

Professor de

## Educação Infantil

### Instruções



Confira o número que você obteve no ato da inscrição com o que está indicado no cartão-resposta.

\* A duração da prova inclui o tempo para o preenchimento do cartão-resposta.

Para fazer a prova você usará:

- este **caderno de prova**.
- um **cartão-resposta** que contém o seu nome, número de inscrição e espaço para assinatura.

Verifique, no caderno de prova, se:

- faltam folhas e a sequência de questões está correta.
- há imperfeições gráficas que possam causar dúvidas.

**Comunique imediatamente ao fiscal qualquer irregularidade!**

### Atenção!

- Não é permitido qualquer tipo de consulta durante a realização da prova.
- Para cada questão são apresentadas 5 alternativas diferentes de respostas (a, b, c, d, e). Apenas uma delas constitui a resposta correta em relação ao enunciado da questão.
- A interpretação das questões é parte integrante da prova, não sendo permitidas perguntas aos fiscais.
- Não destaque folhas da prova.

Ao terminar a prova, entregue ao fiscal o caderno de prova completo e o cartão-resposta devidamente preenchido e assinado.



17 de novembro



40 questões



14h30 às 18h30



4h de duração\*



**PREFEITURA DE  
FLORIANÓPOLIS**  
ADMINISTRAÇÃO

# CONCURSO PÚBLICO



**FEPese**

FUNDAÇÃO DE ESTUDOS E PESQUISAS SOCIOECONÔMICOS



## Língua Portuguesa

10 questões

### 1. Leia a tirinha.



<https://www.google.com>

Analise as afirmativas abaixo em relação à tirinha.

1. O humor da tirinha reside no fato de a namorada perceber, na fala do namorado, os problemas gramaticais e não gostar deles.
2. Em sua fala, a namorada faz referência à colocação pronominal.
3. O namorado faz a colocação pronominal errada em todas as falas.
4. Para corrigir suas falas, o namorado deveria usar a ênclise em todas as falas.
5. Para corrigir a frase: "Nunca deixe-me!" será necessário usar a próclise, assim: "Nunca me deixe".

Assinale a alternativa que indica todas as afirmativas **corretas**.

- a.  São corretas apenas as afirmativas 3 e 4.
- b.  São corretas apenas as afirmativas 4 e 5.
- c.  São corretas apenas as afirmativas 1, 2 e 3.
- d.  São corretas apenas as afirmativas 1, 2 e 5.
- e.  São corretas apenas as afirmativas 2, 4 e 5.

### 2. Leia o texto.

[...] a fisionomia de José Maria estava tão transtornada que o padre, também de pé, começou a recuar, trêmulo e pálido. "Não, miserável! não! tu não me fugirás!" bradava José Maria, investindo para ele. Tinha os olhos esbugalhados, as têmporas latejantes; o padre ia recuando... recuando...

Machado de Assis

Identifique abaixo as afirmativas verdadeiras (V) e as falsas (F).

- ( ) As aspas foram usadas para indicar a fala de um personagem.
- ( ) José Maria era o nome do padre que estava trêmulo e pálido.
- ( ) Na frase: "Não, miserável!", a vírgula foi usada para separar um vocativo.
- ( ) A vírgula antes de "investindo" é optativa.
- ( ) José Maria estava de pé.
- ( ) Em "tu não me fugirás", o emprego do tempo verbal indica uma ação certa a acontecer; é, pois, o futuro do presente do indicativo.

Assinale a alternativa que indica a sequência **correta**, de cima para baixo.

- a.  V • V • F • F • V • V
- b.  V • F • V • F • V • V
- c.  F • V • F • V • F • F
- d.  F • F • V • V • V • V
- e.  F • F • V • F • F • F

**3.** Apenas uma alternativa apresenta-se com acentuação e ortografia **corretas**. Assinale-a.

- a.  Houve concenso naquela sessão plenaria.
- b.  Sempre quiz fazer parte da exceção à regra.
- c.  A aterrissagem foi tranquila, tanto quanto o voo.
- d.  Que eles viajem bem e que vejam a jibóia tão famosa.
- e.  Esses frascos contém substância tóxica, esplendidamente acomodada.

**4. Leia o texto.**

Ontem levava a domicílio uma encomenda solicitada. Estava a dirigir pela estrada quando, a um metro de minha vista, observei a sinaleira que estava intermitente. Falei a pessoa que estava comigo no carro: “se não estou atenta a sinalização, com certeza, teria problemas”.

Analisar as afirmativas abaixo em relação ao texto.

1. No texto há a necessidade de duas crases.
2. O texto está corretamente redigido.
3. O texto dá exemplo de que a crase ocorre quando há a junção do artigo “a” e a preposição “a”.
4. Diante de palavra feminina sempre ocorre crase.
5. A pontuação do texto está correta.

Assinale a alternativa que indica todas as afirmativas **corretas**.

- a.  São corretas apenas as afirmativas 2 e 4.
- b.  São corretas apenas as afirmativas 3 e 4.
- c.  São corretas apenas as afirmativas 4 e 5.
- d.  São corretas apenas as afirmativas 1, 2 e 3.
- e.  São corretas apenas as afirmativas 1, 3 e 5.

**5. Escolha a forma verbal (entre parenteses) correta.**

- Se eu (depuser/depór), serás condenado!
- (Acodimos/Acudimos) o aluno que se machucou.
- Quando eu (vir/ver) o diretor, falarei com ele.
- Quando olhei para trás, a água (invadira/invadiu) as lojas.
- Eu (reavi/reouve) meus pertences.

Assinale a alternativa que indica **corretamente** as formas verbais.

- a.  depuser • acudimos • vir • invadira • reouve
- b.  depuser • acodimos • vir • invadira • reouve
- c.  depór • acudimos • ver • invadiu • reouve
- d.  depór • acudimos • ver • invadira • reavi
- e.  depór • acodimos • ver • invadiu • reavi

**6. Leia o texto.**

Em uma delegacia...

— Quero comunicar o desaparecimento de um polvo...

— A polícia só se mobiliza após 24h!

— Foi ontem ...

— Alguma briga em casa? Ele já sumiu antes? Apresentava olhos vermelhos, comportamento arredio, notas baixas na escola...?

— Por que tanta pergunta?

— Sabe quantos casos de polvos desaparecidos temos aqui por dia, meu amigo?

Laerte Laerte

Analisar as afirmativas abaixo em relação ao texto.

1. O diálogo pode ser considerado irreal considerando uma das falas do delegado.
2. Temos, no texto, nas palavras sublinhadas, exemplo da regra geral de concordância nominal.
3. Se na porta da delegacia, o senhor encontrasse uma placa com os seguintes dizeres: “Hoje, entrada é proibida!”, veria uma placa corretamente escrita e não entraria.
4. A crase é obrigatória em indicativo de horas, como em: Começa a sessão às 24h. Igual uso obrigatório tem-se em: “O depoimento está marcado para às 24h”.
5. Na frase: “Alguma briga em casa?”, a palavra sublinhada não é o verbo “brigar”.

Assinale a alternativa que indica todas as afirmativas **corretas**.

- a.  São corretas apenas as afirmativas 1 e 4.
- b.  São corretas apenas as afirmativas 2 e 3.
- c.  São corretas apenas as afirmativas 1, 2 e 5.
- d.  São corretas apenas as afirmativas 2, 3 e 4.
- e.  São corretas apenas as afirmativas 3, 4 e 5.

7. Avalie as frases quanto à regência verbal, e coloque ( C ) para correta, e ( E ) para errada.

- ( ) Custo a crer que não virás ao meu aniversário.
- ( ) Precisei bem o problema e será dada a solução.
- ( ) Pago a dívida para o devedor.
- ( ) A rua que minha amiga mora é um verdadeiro jardim.
- ( ) A aluna cuja atitude louvável me referi, compareceu hoje.
- ( ) Aviso a quem interessar possa que o pagamento sairá hoje.

Assinale a alternativa que indica todas as afirmativas **corretas**.

- a.  C • C • E • E • E • C
- b.  C • E • C • E • C • E
- c.  E • C • C • C • E • E
- d.  E • C • C • E • E • C
- e.  E • E • C • C • C • E

8. Sobre o uso dos pronomes, assinale a alternativa **correta**.

- a.  Esta sua blusa lhe caiu bem.
- b.  Todo o aluno merece atenção.
- c.  Quero falar consigo agora, João!
- d.  Entre eu e você, não haverá discórdias.
- e.  Gosto de chocolate quente e sorvete; este no verão, aquele no inverno pois aquece até a alma.

9. Assinale a alternativa que está em conformidade com a norma culta.

- a.  Vim à festa mas não lhe vi.
- b.  Houve muitos problemas naquela reunião.
- c.  O almoço beneficente foi servido às 12hs em ponto.
- d.  Colocaram um impecilho para mim usar a sala de reuniões.
- e.  Segue anexo a esta carta todas as fotografias solicitadas.

10. Leia o hipotético documento padrão ofício, endereçado ao Presidente da Assembleia Legislativa; nele há lacunas que precisam ser preenchidas.

..... /

Apresentamos a ..... o projeto para a ampliação de vagas nesta instituição para ser discutido na próxima reunião ordinária dessa Casa, conforme sua solicitação. Esperamos que, depois de uma crítica discussão, haja a aprovação do que foi proposto.

..... /

Zeferino da Silva  
Coordenador de Planejamento Institucional

Assinale a alternativa que apresenta **correto** preenchimento das lacunas.

- a.  Senhor • Vossa Senhoria • Cordialmente
- b.  Presidente • Vossa Excelência • Cordialmente
- c.  Senhor Presidente • Vossa Excelência • Respeitosamente
- d.  Senhor Presidente • Vossa Senhoria • Atenciosamente
- e.  Caro Senhor • Vossa Excelência • Respeitosamente

## Temas de Educação

10 questões

11. Analise o texto abaixo:

A avaliação ..... apresenta dois objetivos básicos: iluminar o caminho da transformação e permitir que o sujeito, por meio da consciência crítica, imprima uma direção às suas ações nos contextos em que se situa de acordo com valores que elege e com os quais se compromete no decurso de sua historicidade.

Assinale a alternativa que completa **corretamente** a lacuna do texto.

- a.  somatória
- b.  meritocrática
- c.  emancipatória
- d.  classificatória
- e.  segregadora

**12.** Consta no artigo 3º da Lei de Diretrizes e Bases da Educação Nacional (1996) que o ensino será ministrado com base nos seguintes princípios:

1. Igualdade de condições para o acesso e permanência na escola.
2. Existência exclusiva de instituições públicas de ensino.
3. Gratuidade parcial do ensino público em estabelecimentos oficiais.
4. Valorização do profissional da educação escolar com premiação para os que se destacam.
5. Garantia do direito à educação e à aprendizagem ao longo da vida. (Incluído pela Lei nº 13.632, de 2018)

Assinale a alternativa que indica todas as afirmativas **corretas**.

- a.  São corretas apenas as afirmativas 1 e 5.
- b.  São corretas apenas as afirmativas 1, 2 e 3.
- c.  São corretas apenas as afirmativas 1, 3 e 5.
- d.  São corretas apenas as afirmativas 2, 3, 4 e 5.
- e.  São corretas as afirmativas 1, 2, 3, 4 e 5.

**13.** Analise o texto abaixo:

Consta no artigo 7º da Lei de Diretrizes e Bases da Educação Nacional (1996) que ao aluno regularmente matriculado em instituição de ensino pública ou privada, ..... , é assegurado, no exercício da liberdade de consciência e de crença, o direito de, mediante prévio e motivado requerimento, ausentar-se de prova ou de aula marcada para dia em que, segundo os preceitos de sua religião, seja vedado o exercício de tais atividades. (Incluído pela Lei nº 13.796, de 2019)

Assinale a alternativa que completa **corretamente** a lacuna do texto.

- a.  da educação infantil
- b.  do ensino fundamental
- c.  do ensino médio
- d.  da educação superior
- e.  de qualquer nível

**14.** A Lei de Diretrizes e Bases da Educação Nacional (1996), em seu artigo 59 expressa que os sistemas de ensino assegurarão aos educandos com deficiência, transtornos globais do desenvolvimento e altas habilidades ou superdotação: (Redação dada pela Lei nº 12.796, de 2013).

1. Currículos, métodos, técnicas, recursos educativos e organização específicos, para atender às suas necessidades.
2. Terminalidade específica para aqueles que não puderem atingir o nível exigido para a conclusão do ensino fundamental, em virtude de suas deficiências, e aceleração para concluir em menor tempo o programa escolar para os superdotados.
3. Professores com especialização adequada em nível superior, para atendimento especializado, bem como professores do ensino regular capacitados para realizar o atendimento domiciliar.
4. Educação especial para o trabalho, visando a sua efetiva integração na vida em sociedade, inclusive condições adequadas para os que não revelarem capacidade de inserção no trabalho competitivo, mediante articulação com os órgãos oficiais afins, bem como para aqueles que apresentam uma habilidade superior nas áreas artística, intelectual ou psicomotora.
5. Acesso igualitário aos benefícios dos programas sociais suplementares disponíveis para o respectivo nível do ensino regular.

Assinale a alternativa que indica todas as afirmativas **corretas**.

- a.  São corretas apenas as afirmativas 1, 4 e 5.
- b.  São corretas apenas as afirmativas 2, 3, e 4.
- c.  São corretas apenas as afirmativas 3, 4 e 5.
- d.  São corretas apenas as afirmativas 1, 2, 3 e 5.
- e.  São corretas apenas as afirmativas 1, 2, 4 e 5.

**15.** De acordo com o artigo 12 da Lei de Diretrizes e Bases da Educação Nacional (1996), os estabelecimentos de ensino, respeitadas as normas comuns e as do seu sistema de ensino, terão a incumbência de:

1. Administrar seu pessoal e seus recursos materiais e financeiros.
2. Velar pelo cumprimento do plano de trabalho de cada docente.
3. Notificar ao Conselho Tutelar do Município a relação dos alunos que apresentem quantidade de faltas acima de 40% do percentual permitido em lei. (Redação dada pela Lei nº 13.803, de 2019).
4. Promover medidas de conscientização, de prevenção e de combate a todos os tipos de violência, especialmente a intimidação sistemática (bullying), no âmbito das escolas. (Incluído pela Lei nº 13.663, de 2018).
5. Estabelecer ações destinadas a promover a cultura de paz nas escolas. (Incluído pela Lei nº 13.663, de 2018).
6. Promover ambiente escolar seguro, adotando estratégias de prevenção e enfrentamento ao uso ou dependência de drogas. (Incluído pela Lei nº 13.840, de 2019).

Assinale a alternativa que indica todas as afirmativas corretas.

- a.  São corretas apenas as afirmativas 1, 3 e 5.
- b.  São corretas apenas as afirmativas 2, 4 e 6.
- c.  São corretas apenas as afirmativas 1, 3, 5 e 6.
- d.  São corretas apenas as afirmativas 1, 2, 4, 5 e 6.
- e.  São corretas as afirmativas 1, 2, 3, 4, 5 e 6.

**16.** Para a Teoria Histórico-Cultural, para entender o processo de desenvolvimento humano, é preciso compreender como ocorrem as novas formações psíquicas.

De acordo com a referida teoria, a constituição de uma nova formação é determinada pelo(a):

- a.  pensamento cartesiano.
- b.  situação social de desenvolvimento.
- c.  capacidade de abstrair as informações.
- d.  capacidade de classificar as informações obtidas.
- e.  processo de apropriação linear do conhecimento.

**17.** Os estudos da Teoria Histórico-Cultural apontam que cada momento do desenvolvimento do psiquismo humano é caracterizado por uma relação explícita entre a criança e a realidade principal naquele momento e por um tipo preciso e dominante de atividade. De acordo com esse pressuposto, a passagem de um momento ao outro incide sobre a mudança do tipo principal de atividade na relação dominante da criança com a realidade.

Deste modo, pode-se dizer que a atividade principal da criança é caracterizada pelas seguintes particularidades:

1. Ela é a atividade em cuja forma surgem outros tipos de atividade e dentro da qual eles são diferenciados. Por exemplo, a instrução, no sentido mais estreito do termo, que se desenvolve em primeiro lugar já na infância pré-escolar, surge inicialmente no brincar, isto é, precisamente na atividade principal desse estágio do desenvolvimento. A criança começa a aprender de brincadeira.
2. A atividade principal é aquela na qual processos psíquicos particulares tomam forma ou são reorganizados. Os processos infantis da imaginação ativa, por exemplo, são inicialmente moldados no brincar e os processos de pensamento abstrato, nos estudos.
3. A atividade principal é a atividade da qual dependem, de forma íntima, as principais mudanças psicológicas na personalidade infantil, observadas em certo período de desenvolvimento.
4. A mudança da atividade principal ocorre somente nas crianças pequenas.

Assinale a alternativa que indica todas as afirmativas corretas.

- a.  São corretas apenas as afirmativas 1 e 4.
- b.  São corretas apenas as afirmativas 2 e 3.
- c.  São corretas apenas as afirmativas 1, 2 e 3.
- d.  São corretas apenas as afirmativas 1, 2 e 4.
- e.  São corretas apenas as afirmativas 2, 3 e 4.

**18.** Identifique abaixo as afirmativas verdadeiras ( V ) e as falsas ( F ) a respeito das tendências e concepções pedagógicas da educação brasileira.

- ( ) A Tendência Liberal está respaldada nos preceitos democráticos. Prepara o aluno para o mundo adulto, com participação organizada e ativa na democratização da sociedade; por meio da aquisição de conteúdos e da socialização voltada à transformação social.
- ( ) A Tendência Renovadora Progressiva caracteriza-se por se centralizar no aluno, considerado como ser ativo e curioso. Dispõe da ideia de que ele só irá aprender fazendo. Valorizam-se as tentativas experimentais, a pesquisa, a descoberta, o estudo do meio natural e social.
- ( ) A Tendência Renovadora não diretiva é um método centrado no aluno. A escola tem o papel de formadora de atitudes.
- ( ) A Tendência Libertária procura a transformação da personalidade num sentido libertário e autogestionário. Parte do pressuposto de que somente o vivido pelo educando é incorporado e utilizado em situações novas, por isso o saber sistematizado só terá relevância se for possível seu uso prático. Enfoca a livre expressão, o contexto cultural, a educação estética.
- ( ) A Tendência Crítico-social dos conteúdos ou Histórico-Crítica acentua a prioridade de focar os conteúdos no seu confronto com as realidades sociais, sendo necessário enfatizar o conhecimento histórico. O ensino/aprendizagem tem como centro o aluno. Os conhecimentos são construídos pela experiência pessoal e subjetiva.

Assinale a alternativa que indica a sequência **correta**, de cima para baixo.

- a.  V • V • V • V • V
- b.  V • V • F • V • F
- c.  V • F • V • F • V
- d.  F • V • V • V • V
- e.  F • V • F • F • F

**19.** Ao estudar a formação conceitual, Vigotski (2001) chegou à conclusão de que o processo de desenvolvimento do pensamento envolve vários momentos, aos quais ele chamou de periodização do desenvolvimento do pensamento.

Tais momentos abarcam o pensamento:

1. Sincrético.
2. Segmentado.
3. Cartesiano.
4. Por complexos.

Assinale a alternativa que indica todas as afirmativas **corretas**.

- a.  São corretas apenas as afirmativas 1 e 4.
- b.  São corretas apenas as afirmativas 2 e 3.
- c.  São corretas apenas as afirmativas 3 e 4.
- d.  São corretas apenas as afirmativas 1, 2 e 3.
- e.  São corretas as afirmativas 1, 2, 3 e 4.

**20.** De acordo com a Teoria Histórico-Cultural, o primeiro aspecto que necessita ser observado quando se tem por objetivo obter uma resposta para o problema das forças motrizes que conduzem o desenvolvimento do psiquismo da criança é:

- a.  A forma como ela memoriza os conteúdos escolares.
- b.  A mudança de lugar que ela ocupa no sistema das relações sociais.
- c.  O processo de assimilação e acomodação das novas aprendizagens.
- d.  Como a criança reproduz linearmente os padrões de condutas dos adultos.
- e.  De que maneira a criança elabora espontaneamente os assuntos ensinados.



## Conhecimentos Específicos

20 questões

**21.** Está expresso no artigo 10 da Resolução nº 5, de 17 de dezembro de 2009, que fixa as Diretrizes Curriculares Nacionais para a Educação Infantil, que as instituições de Educação Infantil devem criar procedimentos para acompanhamento do trabalho pedagógico e para avaliação do desenvolvimento das crianças, garantindo:

1. A observação crítica e criativa das atividades, das brincadeiras e interações das crianças no cotidiano.
2. A utilização de múltiplos registros realizados por adultos e crianças (relatórios, fotografias, desenhos, álbuns etc.).
3. A continuidade dos processos de aprendizagens por meio da criação de estratégias adequadas aos diferentes momentos de transição vividos pela criança (transição casa/instituição de Educação Infantil, transições no interior da instituição, transição creche/pré-escola e transição pré-escola/Ensino Fundamental).
4. Documentação específica que permita às famílias conhecer o trabalho da instituição junto às crianças e os processos de desenvolvimento e aprendizagem da criança na Educação Infantil.
5. A possibilidade de retenção das crianças na Educação Infantil.

Assinale a alternativa que indica todas as afirmativas **corretas**.

- a.  São corretas apenas as afirmativas 2, 3 e 4.
- b.  São corretas apenas as afirmativas 1, 2, 3 e 4.
- c.  São corretas apenas as afirmativas 1, 2, 3 e 5.
- d.  São corretas apenas as afirmativas 1, 3, 4 e 5.
- e.  São corretas as afirmativas 1, 2, 3, 4 e 5.

**22.** Consta no Currículo da Educação Infantil da Rede Municipal de Ensino de Florianópolis (2015) que o desenvolvimento das crianças:

- a.  Precisa ser mediado.
- b.  Se dá de forma espontânea.
- c.  Depende sempre das condições fisiológicas.
- d.  Ocorre de maneira faseológica.
- e.  É inato.

**23.** De acordo com o Currículo da Educação Infantil da Rede Municipal de Ensino de Florianópolis (2015), são considerados Núcleos de Ação Pedagógica (NAP):

1. Lógica.
2. Relações Sociais e Culturais.
3. Linguagens.
4. Metafísica.
5. Relações com a Natureza.

Assinale a alternativa que indica todas as afirmativas **corretas**.

- a.  São corretas apenas as afirmativas 1, 2 e 3.
- b.  São corretas apenas as afirmativas 1, 3 e 5.
- c.  São corretas apenas as afirmativas 2, 3 e 5.
- d.  São corretas apenas as afirmativas 2, 3, 4 e 5.
- e.  São corretas as afirmativas 1, 2, 3, 4 e 5.

**24.** Consta no Currículo da Educação Infantil da Rede Municipal de Ensino de Florianópolis (2015) que um dos conceitos fundamentais à compreensão das finalidades de um currículo para a educação infantil é o conceito de desenvolvimento que, de acordo com os pressupostos teóricos do referido documento, tal conceito:

1. É um processo linear.
2. Ocorre de maneira natural.
3. É consequência das relações sociais.
4. É resultado apenas de um amadurecimento biológico.
5. É a emergência do novo, que surge na infância, sobretudo, com a atividade do brincar, sendo este um processo ininterrupto de mudanças.

Assinale a alternativa que indica todas as afirmativas **corretas**.

- a.  São corretas apenas as afirmativas 2 e 4.
- b.  São corretas apenas as afirmativas 3 e 5.
- c.  São corretas apenas as afirmativas 1, 2 e 3.
- d.  São corretas apenas as afirmativas 2, 3 e 4.
- e.  São corretas apenas as afirmativas 3, 4 e 5.

**25.** De acordo com os princípios que devem orientar as propostas pedagógicas da Educação Infantil, apresentadas no artigo 8º da Resolução nº 1/2017 do Conselho Municipal de Educação de Florianópolis, relacione as colunas que seguem:

**Coluna 1** Princípios

1. Estéticos
2. Éticos
3. Políticos

**Coluna 2** Descrição

- ( ) Dos direitos de cidadania, do exercício da criticidade e do respeito à ordem democrática.
- ( ) Da sensibilidade, da criatividade, da ludicidade e da liberdade de expressão nas diferentes manifestações artísticas e culturais.
- ( ) Da autonomia, da responsabilidade, da solidariedade e do respeito ao bem comum, ao meio ambiente e às diferentes culturas, identidades e singularidades.

Assinale a alternativa que indica a sequência **correta**, de cima para baixo.

- a.  1 • 2 • 3
- b.  1 • 3 • 2
- c.  2 • 1 • 3
- d.  2 • 3 • 1
- e.  3 • 1 • 2

**26.** Consta na Resolução nº1/2017, do Conselho Municipal de Educação de Florianópolis, que na elaboração e execução da proposta pedagógica será(ão) assegurado/a(s) à instituição de Educação Infantil:

- a.  O respeito aos princípios do pluralismo de idéias e de concepções pedagógicas.
- b.  A possibilidade de implementar propostas pedagógicas que priorizem a conformação dos corpos.
- c.  Critérios de avaliação da prática docente que possa premiar os professores que tiverem melhores resultados em sua atividade de ensino.
- d.  Recursos financeiros para os professores adquirirem matérias permanentes e consumíveis.
- e.  A formação de uma equipe multidisciplinar composta por pedagogo, orientador, supervisor, fonoaudiólogo, assistente social, psicólogo e nutricionista.

**27.** De acordo com a Resolução nº 5, de 17 de dezembro de 2009, que fixa as Diretrizes Curriculares Nacionais para a Educação Infantil, garantida a autonomia dos povos indígenas na escolha dos modos de educação de suas crianças, as propostas pedagógicas para os povos que optarem pela Educação Infantil devem:

1. Adequar calendário, agrupamentos etários e organização de tempos, atividades e ambientes de modo a atender às demandas de cada povo indígena, somente por meio da autorização dos órgãos competentes, mediante solicitação das famílias.
2. Proporcionar uma relação viva com os conhecimentos, crenças, valores, concepções de mundo e as memórias de seu povo.
3. Reafirmar a identidade étnica e a língua materna como elementos de constituição das crianças.
4. Dar continuidade à educação tradicional oferecida na família e articular-se às práticas socioculturais de educação e cuidado coletivos da comunidade.

Assinale a alternativa que indica a sequência **correta**, de cima para baixo.

- a.  São corretas apenas as afirmativas 1 e 2.
- b.  São corretas apenas as afirmativas 2 e 3.
- c.  São corretas apenas as afirmativas 1, 2 e 4.
- d.  São corretas apenas as afirmativas 1, 3 e 4.
- e.  São corretas apenas as afirmativas 2, 3 e 4.

**28.** De acordo com a Resolução nº 1/2017 do Conselho Municipal de Educação de Florianópolis, a Educação Infantil será ofertada em:

- a.  Creches, para crianças de até 2 anos de idade. Pré-escolas, para crianças de 3 a 5 anos de idade.
- b.  Creches, para crianças de até 2 anos de idade. Pré-escolas, para crianças de 3 a 6 anos de idade.
- c.  Creches, para crianças de até 4 anos de idade. Pré-escolas, para crianças de 5 a 6 anos de idade.
- d.  Creches, ou entidades equivalentes, para crianças de até 3 anos de idade. Pré-escolas, para crianças de 4 a 5 anos de idade.
- e.  Creches, ou entidades equivalentes, para crianças de até 3 anos de idade. Pré-escolas, para crianças de 4 a 6 anos de idade.

**29.** Consta na Matriz Curricular para a Educação das Relações Étnico-Raciais da Secretaria Municipal de Educação de Florianópolis que é necessário reconhecer:

1. Que aquilo que é público é de todos e para todos.
2. A diversidade étnica como princípio da Educação Básica.
3. A necessidade de romper com a invisibilidade do tema e dos sujeitos do tema.
4. Garantir a EREER nas Ações Pedagógicas e nas Políticas da Educação.
5. Implementar as ações da EREER somente a partir dos anos finais do ensino fundamental.

Assinale a alternativa que indica todas as afirmativas **corretas**.

- a.  São corretas apenas as afirmativas 2 e 3.
- b.  São corretas apenas as afirmativas 1, 4 e 5.
- c.  São corretas apenas as afirmativas 1, 2, 3 e 4.
- d.  São corretas apenas as afirmativas 2, 3, 4 e 5.
- e.  São corretas as afirmativas 1, 2, 3, 4 e 5.

**30.** São princípios da Matriz Curricular da Educação das Relações Étnico-Raciais da Secretaria Municipal de Educação de Florianópolis:

1. Consciência política e histórica da diversidade.
2. Fortalecimento de identidades e de direitos.
3. Ensino facultativo de história e cultura africana, afro-brasileira.
4. Ações educativas de combate ao racismo e às discriminações.

Assinale a alternativa que indica todas as afirmativas **corretas**.

- a.  São corretas apenas as afirmativas 1 e 3.
- b.  São corretas apenas as afirmativas 2 e 3.
- c.  São corretas apenas as afirmativas 1, 2 e 4.
- d.  São corretas apenas as afirmativas 2, 3 e 4.
- e.  São corretas as afirmativas 1, 2, 3 e 4.

**31.** De acordo com a Matriz Curricular para a Educação das Relações Étnico-Raciais, relacione os conceitos fundamentais que permeiam tal matriz nas colunas que seguem:

**Coluna 1** Matriz étnico-racial

1. Afro
2. Afro-brasileiro
3. Afrodescendente
4. Etnia
5. Raça

**Coluna 2** Conceito

- ( ) Pessoa que descende de africanos, ou ainda, uma referência para qualquer pessoa: partindo da verdade histórica de que a África é o berço da humanidade, qualquer cidadão, pouco importa a cor de sua pele, poderia reivindicar sua afrodescendência.
- ( ) Designa aquilo que vem da África e representa também dizer, ao modo da África, ao estilo da África. Exemplos, em uso: "Minha aluna hoje está com penteado/cabelo afro"; "Naquela loja vendem-se roupas afro".
- ( ) É um adjetivo e se refere àquele que é brasileiro, descendente de africano.
- ( ) É permeado por imbricações biológicas, filosóficas, ideológicas e políticas e a ideia de uma única espécie é a que vem atualmente determinando a concepção de políticas públicas para tratar da diversidade.
- ( ) Comporta a articulação das lutas de classes, as particularidades de gênero, os processos culturais e históricos.

Assinale a alternativa que indica a sequência **correta**, de cima para baixo.

- a.  2 • 1 • 3 • 4 • 5
- b.  2 • 3 • 1 • 5 • 4
- c.  3 • 1 • 2 • 5 • 4
- d.  3 • 2 • 1 • 4 • 5
- e.  4 • 5 • 1 • 3 • 2

**32.** De acordo com o artigo 10 da Resolução nº 1/2017 do Conselho Municipal de Educação de Florianópolis, a proposta pedagógica das Instituições de Educação Infantil deve ter como objetivo:

Garantir a todas as crianças o acesso a processos de ..... e ..... de conhecimentos e aprendizagens de diferentes linguagens, assim como o direito à proteção, à saúde, à liberdade, à confiança, ao respeito, à dignidade, à brincadeira, à convivência e à interação com outras crianças.

Assinale a alternativa que completa **corretamente** as lacunas do texto.

- a.  apropriação • renovação • articulação
- b.  codificação • decodificação • articulação
- c.  assimilação • equilíbrio • formalização
- d.  memorização • assimilação • sistematização
- e.  sistematização • equilíbrio • memorização

---

**33.** Consta na Resolução nº 1/2017 do Conselho Municipal de Educação de Florianópolis que a proposta pedagógica das Instituições de Educação Infantil deve garantir a todas as crianças o direito à:

- 1. Proteção.
- 2. Disciplina.
- 3. Saúde.
- 4. Liberdade.
- 5. Dignidade.
- 6. Orientação sexual e de gênero.

Assinale a alternativa que indica todas as afirmativas **corretas**.

- a.  São corretas apenas as afirmativas 3, 4 e 5.
- b.  São corretas apenas as afirmativas 1, 3, 4 e 5.
- c.  São corretas apenas as afirmativas 2, 3, 5 e 6.
- d.  São corretas apenas as afirmativas 1, 2, 3, 4 e 5.
- e.  São corretas as afirmativas 1, 2, 3, 4, 5 e 6.

**34.** Consta no artigo 7º da Resolução nº 5, de 17 de dezembro de 2009, que fixa as Diretrizes Curriculares Nacionais para a Educação Infantil, que a proposta pedagógica das instituições de Educação Infantil deve garantir que elas cumpram plenamente sua função sociopolítica e pedagógica:

- 1. Oferecendo condições e recursos para que as crianças usufruam seus direitos civis, humanos e sociais.
- 2. Assumindo a responsabilidade total pela educação e pelo cuidado das crianças.
- 3. Possibilitando tanto a convivência entre crianças e entre adultos e crianças quanto a ampliação de saberes e conhecimentos de diferentes naturezas.
- 4. Promovendo a igualdade de oportunidades educacionais entre as crianças de diferentes classes sociais no que se refere ao acesso a bens culturais e às possibilidades de vivência da infância.
- 5. Construindo novas formas de sociabilidade e de subjetividade comprometidas com a ludicidade, a democracia, a sustentabilidade do planeta e com o rompimento de relações de dominação étnica, socioeconômica, étnico-racial, de gênero, regional, linguística e religiosa.

Assinale a alternativa que indica todas as afirmativas **corretas**.

- a.  São corretas apenas as afirmativas 1, 3 e 5.
- b.  São corretas apenas as afirmativas 2, 3 e 4.
- c.  São corretas apenas as afirmativas 2, 4 e 5.
- d.  São corretas apenas as afirmativas 1, 3, 4 e 5.
- e.  São corretas as afirmativas 1, 2, 3, 4 e 5.

**35.** Está expresso na Resolução nº 5, de 17 de dezembro de 2009, que fixa as Diretrizes Curriculares Nacionais para a Educação Infantil, que as propostas pedagógicas das instituições de Educação Infantil deverão prever condições para o trabalho coletivo e para a organização de materiais, espaços e tempos que assegurem:

1. A educação em sua integralidade, entendendo a disciplina e a conformação dos corpos como algo indissociável ao processo educativo.
2. A indivisibilidade das dimensões expressivo-motora, afetiva, cognitiva, linguística, ética, estética e sociocultural da criança.
3. A participação, o diálogo e a escuta cotidiana das famílias, o respeito e a valorização de suas formas de organização.
4. A acessibilidade de espaços, materiais, objetos, brinquedos e instruções para as crianças com deficiência, transtornos globais de desenvolvimento e altas habilidades/superdotação.
5. A apropriação pelas crianças das contribuições histórico-culturais dos povos indígenas, afrodescendentes, asiáticos, europeus e de outros países da América.
6. O reconhecimento, a valorização, o respeito e a interação das crianças com as histórias e as culturas africanas, afro-brasileiras, bem como o combate ao racismo e à discriminação.

Assinale a alternativa que indica todas as afirmativas **corretas**.

- a.  São corretas apenas as afirmativas 1, 2 e 5.
- b.  São corretas apenas as afirmativas 1, 3 e 4.
- c.  São corretas apenas as afirmativas 2, 4 e 6.
- d.  São corretas apenas as afirmativas 2, 3, 4, 5 e 6.
- e.  São corretas as afirmativas 1, 2, 3, 4, 5 e 6.

**36.** Identifique abaixo as afirmativas verdadeiras (V) e as falsas (F) tendo como referência a Matriz Curricular para a Educação das Relações Étnico-Raciais da Secretaria Municipal de Educação de Florianópolis.

- ( ) Os pressupostos da Educação das Relações Étnico-Raciais da Secretaria Municipal de Educação de Florianópolis estão de acordo com os pressupostos apontados pelo conjunto de documentos e práticas da Rede Municipal, todos articulados e inscritos na política de reconhecimento dos sujeitos, como condição estruturante para alcançar os objetivos para a qualidade de educação oferecida e almejada.
- ( ) Pretende-se, com a Matriz de ERER, construir um outro lugar, em separado, para tratar das questões que abarcam as Relações Étnico-Raciais na educação pública municipal.
- ( ) É imperioso (re)conhecer os pressupostos para a diversidade étnica estabelecidos nas resoluções, orientações, diretrizes e planos de nossa rede, cada qual construindo uma perspectiva para pensar a rede em seu conjunto e os sujeitos na sua integralidade.
- ( ) Os pressupostos de ERER oferecem a possibilidade de não pensar uma escola para os negros, mas pensá-la essencialmente com os negros, viabilizando a visibilidade de sua presença, de sua cultura e de sua história.

Assinale a alternativa que indica a sequência **correta**, de cima para baixo.

- a.  V•V•F•V
- b.  V•F•V•V
- c.  V•F•V•F
- d.  F•V•F•V
- e.  F•F•V•V

**37.** Consta na Resolução nº 5, de 17 de dezembro de 2009, que fixa as Diretrizes Curriculares Nacionais para a Educação Infantil, que as propostas pedagógicas da Educação Infantil das crianças filhas de agricultores familiares, extrativistas, pescadores artesanais, ribeirinhos, assentados e acampados da reforma agrária, quilombolas, caiçaras, povos da floresta devem:

1. Reconhecer os modos próprios de vida no campo como fundamentais para a constituição da identidade das crianças moradoras em territórios rurais.
2. Ter vinculação inerente à realidade dessas populações, suas culturas, tradições e identidades, assim como a práticas ambientalmente sustentáveis.
3. Seguir o calendário, rotinas e atividades previstas, independentemente das diferenças quanto à atividade econômica dessas populações.
4. Valorizar e evidenciar os saberes e o papel dessas populações na produção de conhecimentos sobre o mundo e sobre o ambiente natural.
5. Prever a oferta de brinquedos e equipamentos que respeitem as características ambientais e socioculturais da comunidade.

Assinale a alternativa que indica todas as afirmativas **corretas**.

- a.  São corretas apenas as afirmativas 1, 3 e 4.
- b.  São corretas apenas as afirmativas 1, 3 e 5.
- c.  São corretas apenas as afirmativas 1, 2, 4 e 5.
- d.  São corretas apenas as afirmativas 2, 3, 4 e 5.
- e.  São corretas as afirmativas 1, 2, 3, 4 e 5.

**38.** De acordo com o artigo 9º da Resolução nº 5, de 17 de dezembro de 2009, que fixa as Diretrizes Curriculares Nacionais para a Educação Infantil, as práticas pedagógicas que compõem a proposta curricular da Educação Infantil devem ter como eixos norteadores as interações e a brincadeira, garantindo experiências que:

1. Ampliem a confiança e a participação das crianças nas atividades individuais e coletivas.
2. Possibilitem situações mediadas de aprendizagem e aquisição do código escrito para todas as crianças.
3. Favoreçam a imersão das crianças nas diferentes linguagens e o progressivo domínio por elas de vários gêneros e formas de expressão: gestual, verbal, plástica, dramática e musical.
4. Possibilitem às crianças experiências de narrativas, de apreciação e interação com a linguagem oral e escrita, e convívio com diferentes suportes e gêneros textuais orais e escritos.
5. Promovam o conhecimento de si e do mundo por meio da ampliação de experiências sensoriais, expressivas, corporais que possibilitem movimentação ampla, expressão da individualidade e respeito pelos ritmos e desejos da criança.

Assinale a alternativa que indica a sequência **correta**, de cima para baixo.

- a.  São corretas apenas as afirmativas 3, 4 e 5.
- b.  São corretas apenas as afirmativas 1, 2, 3, e 4.
- c.  São corretas apenas as afirmativas 1, 2, 4 e 5.
- d.  São corretas apenas as afirmativas 1, 3, 4 e 5.
- e.  São corretas apenas as afirmativas 2, 3, 4 e 5.

**39.** Com relação às questões que envolvem a docência compartilhada é correto afirmar:

1. É na discussão da teoria vivida/vivenciada no processo de formação das pessoas envolvidas com a atividade de ensino que se constitui a possibilidade de planejamento da ação pedagógica compartilhada.
2. A docência compartilhada consiste em uma ação docente compartilhada entre dois professores em sala de aula e em um planejamento também compartilhado.
3. A docência compartilhada estabelece, de maneira silenciosa, mas certamente significativa, o contrato pedagógico entre os professores.
4. A relação entre a teoria, o cotidiano e ação pedagógica vivida no espaço de docência compartilhada se traduz na possibilidade de pensar o viés da práxis docente.
5. A docência compartilhada consiste em um permanente processo de desconstrução/reinvenção da identidade docente.
6. A ação de compartilhar não apresenta nenhum tipo de tensionamento para os docentes.

Assinale a alternativa que indica todas as afirmativas **corretas**.

- a.  São corretas apenas as afirmativas 3, 4 e 6.
- b.  São corretas apenas as afirmativas 2, 4, 5 e 6.
- c.  São corretas apenas as afirmativas 1, 3, 5, e 6.
- d.  São corretas apenas as afirmativas 1, 2, 3, 4 e 5.
- e.  São corretas as afirmativas 1, 2, 3, 4, 5 e 6.

**40.** A respeito das discussões que abarcam a docência na perspectiva de compartilhar as práticas, é possível estabelecer relação com as reflexões do educador brasileiro Paulo Freire, quando pondera que é necessária a reflexão crítica sobre a prática, considerando que a prática docente crítica envolve:

- a.  O pensamento linear entre o pensar e o fazer.
- b.  O movimento dinâmico, dialético, entre o fazer e o pensar sobre o fazer.
- c.  A possibilidade de organizar ações pedagógicas pautadas na meritocracia escolar.
- d.  A certeza de colocar em prática propostas fundamentadas no ideário liberal.
- e.  Um conjunto de elementos que reafirmam a importância da pedagogia essencialista.

**Página  
em Branco.  
(rascunho)**



**Página  
em Branco.  
(rascunho)**

**Página  
em Branco.  
(rascunho)**

# GRADE DE RESPOSTAS

Utilize a grade ao lado para anotar as suas respostas.

**Não destaque esta folha.** Ao entregar sua prova, o fiscal irá destacar e entregar esta grade de respostas que você poderá levar para posterior conferência.

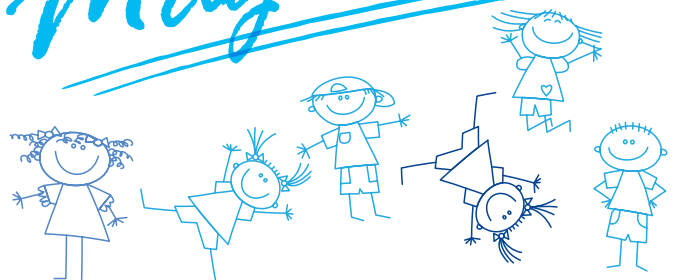


1		P09 Professor de Educação Infantil .....	21	
2			22	
3			23	
4			24	
5			25	
6			26	
7			27	
8			28	
9			29	
10			30	
11			31	
12			32	
13			33	
14			34	
15			35	
16			36	
17			37	
18			38	
19			39	
20			40	



**PREFEITURA DE  
FLORIANÓPOLIS**  
ADMINISTRAÇÃO

*Magistério*





FUNDAÇÃO DE ESTUDOS E PESQUISAS SOCIOECONÔMICOS

Campus Universitário • UFSC  
88040-900 • Florianópolis • SC  
Fone/Fax: (48) 3953-1000  
<http://www.fepese.org.br>