

CADERNO DE PROVA

P12

Professor de
Geografia

Instruções



Confira o número que você obteve no ato da inscrição com o que está indicado no cartão-resposta.

* A duração da prova inclui o tempo para o preenchimento do cartão-resposta.

Para fazer a prova você usará:

- este **caderno de prova**.
- um **cartão-resposta** que contém o seu nome, número de inscrição e espaço para assinatura.

Verifique, no caderno de prova, se:

- faltam folhas e a sequência de questões está correta.
- há imperfeições gráficas que possam causar dúvidas.

Comunique imediatamente ao fiscal qualquer irregularidade!

Atenção!

- Não é permitido qualquer tipo de consulta durante a realização da prova.
- Para cada questão são apresentadas 5 alternativas diferentes de respostas (a, b, c, d, e). Apenas uma delas constitui a resposta correta em relação ao enunciado da questão.
- A interpretação das questões é parte integrante da prova, não sendo permitidas perguntas aos fiscais.
- Não destaque folhas da prova.

Após terminar a prova, entregue ao fiscal o caderno de prova completo e o cartão-resposta devidamente preenchido e assinado.



17 de novembro



40 questões



14h30 às 18h30



4h de duração*



**PREFEITURA DE
FLORIANÓPOLIS**
ADMINISTRAÇÃO

CONCURSO PÚBLICO

Magistério



FEPESSE

FUNDAÇÃO DE ESTUDOS E PESQUISAS SOCIOECONÔMICOS

Língua Portuguesa

10 questões

1. Leia a tirinha.



<https://www.google.com>

Analise as afirmativas abaixo em relação à tirinha.

1. O humor da tirinha reside no fato de a namorada perceber, na fala do namorado, os problemas gramaticais e não gostar deles.
2. Em sua fala, a namorada faz referência à colocação pronominal.
3. O namorado faz a colocação pronominal errada em todas as falas.
4. Para corrigir suas falas, o namorado deveria usar a ênclise em todas as falas.
5. Para corrigir a frase: "Nunca deixe-me!" será necessário usar a próclise, assim: "Nunca me deixe".

Assinale a alternativa que indica todas as afirmativas **corretas**.

- a. São corretas apenas as afirmativas 3 e 4.
- b. São corretas apenas as afirmativas 4 e 5.
- c. São corretas apenas as afirmativas 1, 2 e 3.
- d. São corretas apenas as afirmativas 1, 2 e 5.
- e. São corretas apenas as afirmativas 2, 4 e 5.

2. Leia o texto.

[...] a fisionomia de José Maria estava tão transtornada que o padre, também de pé, começou a recuar, trêmulo e pálido. "Não, miserável! não! tu não me fugirás!" bradava José Maria, investindo para ele. Tinha os olhos esbugalhados, as têmporas latejantes; o padre ia recuando... recuando...

Machado de Assis

Identifique abaixo as afirmativas verdadeiras (V) e as falsas (F).

- () As aspas foram usadas para indicar a fala de um personagem.
- () José Maria era o nome do padre que estava trêmulo e pálido.
- () Na frase: "Não, miserável!", a vírgula foi usada para separar um vocativo.
- () A vírgula antes de "investindo" é optativa.
- () José Maria estava de pé.
- () Em "tu não me fugirás", o emprego do tempo verbal indica uma ação certa a acontecer; é, pois, o futuro do presente do indicativo.

Assinale a alternativa que indica a sequência **correta**, de cima para baixo.

- a. V • V • F • F • V • V
- b. V • F • V • F • V • V
- c. F • V • F • V • F • F
- d. F • F • V • V • V • V
- e. F • F • V • F • F • F

3. Apenas uma alternativa apresenta-se com acentuação e ortografia **corretas**. Assinale-a.

- a. Houve concenso naquela sessão plenaria.
- b. Sempre quiz fazer parte da exceção à regra.
- c. A aterrissagem foi tranquila, tanto quanto o voo.
- d. Que eles viajem bem e que vejam a jibóia tão famosa.
- e. Esses frascos contém substância tóxica, esplendidamente acomodada.

4. Leia o texto.

Ontem levava a domicílio uma encomenda solicitada. Estava a dirigir pela estrada quando, a um metro de minha vista, observei a sinaleira que estava intermitente. Falei a pessoa que estava comigo no carro: “se não estou atenta a sinalização, com certeza, teria problemas”.

Analise as afirmativas abaixo em relação ao texto.

1. No texto há a necessidade de duas crases.
2. O texto está corretamente redigido.
3. O texto dá exemplo de que a crase ocorre quando há a junção do artigo “a” e a preposição “a”.
4. Diante de palavra feminina sempre ocorre crase.
5. A pontuação do texto está correta.

Assinale a alternativa que indica todas as afirmativas **corretas**.

- a. São corretas apenas as afirmativas 2 e 4.
- b. São corretas apenas as afirmativas 3 e 4.
- c. São corretas apenas as afirmativas 4 e 5.
- d. São corretas apenas as afirmativas 1, 2 e 3.
- e. São corretas apenas as afirmativas 1, 3 e 5.

5. Escolha a forma verbal (entre parenteses) correta.

- Se eu (depuser/depór), serás condenado!
- (Acodimos/Acudimos) o aluno que se machucou.
- Quando eu (vir/ver) o diretor, falarei com ele.
- Quando olhei para trás, a água (invadira/invadiu) as lojas.
- Eu (reavi/reouve) meus pertences.

Assinale a alternativa que indica **corretamente** as formas verbais.

- a. depuser • acudimos • vir • invadira • reouve
- b. depuser • acodimos • vir • invadira • reouve
- c. depór • acudimos • ver • invadiu • reouve
- d. depór • acudimos • ver • invadira • reavi
- e. depór • acodimos • ver • invadiu • reavi

6. Leia o texto.

Em uma delegacia...

— Quero comunicar o desaparecimento de um polvo...

— A polícia só se mobiliza após 24h!

— Foi ontem ...

— Alguma briga em casa? Ele já sumiu antes? Apresentava olhos vermelhos, comportamento arredio, notas baixas na escola...?

— Por que tanta pergunta?

— Sabe quantos casos de polvos desaparecidos temos aqui por dia, meu amigo?

Laerte Laerte

Analise as afirmativas abaixo em relação ao texto.

1. O diálogo pode ser considerado irreal considerando uma das falas do delegado.
2. Temos, no texto, nas palavras sublinhadas, exemplo da regra geral de concordância nominal.
3. Se na porta da delegacia, o senhor encontrasse uma placa com os seguintes dizeres: “Hoje, entrada é proibida!”, veria uma placa corretamente escrita e não entraria.
4. A crase é obrigatória em indicativo de horas, como em: Começa a sessão às 24h. Igual uso obrigatório tem-se em: “O depoimento está marcado para às 24h”.
5. Na frase: “Alguma briga em casa?”, a palavra sublinhada não é o verbo “brigar”.

Assinale a alternativa que indica todas as afirmativas **corretas**.

- a. São corretas apenas as afirmativas 1 e 4.
- b. São corretas apenas as afirmativas 2 e 3.
- c. São corretas apenas as afirmativas 1, 2 e 5.
- d. São corretas apenas as afirmativas 2, 3 e 4.
- e. São corretas apenas as afirmativas 3, 4 e 5.

7. Avalie as frases quanto à regência verbal, e coloque (C) para correta, e (E) para errada.

- () Custo a crer que não virás ao meu aniversário.
- () Precisei bem o problema e será dada a solução.
- () Pago a dívida para o devedor.
- () A rua que minha amiga mora é um verdadeiro jardim.
- () A aluna cuja atitude louvável me referi, compareceu hoje.
- () Aviso a quem interessar possa que o pagamento sairá hoje.

Assinale a alternativa que indica todas as afirmativas **corretas**.

- a. C • C • E • E • E • C
- b. C • E • C • E • C • E
- c. E • C • C • C • E • E
- d. E • C • C • E • E • C
- e. E • E • C • C • C • E

8. Sobre o uso dos pronomes, assinale a alternativa **correta**.

- a. Esta sua blusa lhe caiu bem.
- b. Todo o aluno merece atenção.
- c. Quero falar consigo agora, João!
- d. Entre eu e você, não haverá discórdias.
- e. Gosto de chocolate quente e sorvete; este no verão, aquele no inverno pois aquece até a alma.

9. Assinale a alternativa que está em conformidade com a norma culta.

- a. Vim à festa mas não lhe vi.
- b. Houve muitos problemas naquela reunião.
- c. O almoço beneficente foi servido às 12hs em ponto.
- d. Colocaram um impecilho para mim usar a sala de reuniões.
- e. Segue anexo a esta carta todas as fotografias solicitadas.

10. Leia o hipotético documento padrão ofício, endereçado ao Presidente da Assembleia Legislativa; nele há lacunas que precisam ser preenchidas.

..... /

Apresentamos a o projeto para a ampliação de vagas nesta instituição para ser discutido na próxima reunião ordinária dessa Casa, conforme sua solicitação. Esperamos que, depois de uma crítica discussão, haja a aprovação do que foi proposto.

..... /

Zeferino da Silva
Coordenador de Planejamento Institucional

Assinale a alternativa que apresenta **correto** preenchimento das lacunas.

- a. Senhor • Vossa Senhoria • Cordialmente
- b. Presidente • Vossa Excelência • Cordialmente
- c. Senhor Presidente • Vossa Excelência • Respeitosamente
- d. Senhor Presidente • Vossa Senhoria • Atenciosamente
- e. Caro Senhor • Vossa Excelência • Respeitosamente

Temas de Educação

10 questões

11. Analise o texto abaixo:

A avaliação apresenta dois objetivos básicos: iluminar o caminho da transformação e permitir que o sujeito, por meio da consciência crítica, imprima uma direção às suas ações nos contextos em que se situa de acordo com valores que elege e com os quais se compromete no decurso de sua historicidade.

Assinale a alternativa que completa **corretamente** a lacuna do texto.

- a. somatória
- b. meritocrática
- c. emancipatória
- d. classificatória
- e. segregadora

12. Consta no artigo 3º da Lei de Diretrizes e Bases da Educação Nacional (1996) que o ensino será ministrado com base nos seguintes princípios:

1. Igualdade de condições para o acesso e permanência na escola.
2. Existência exclusiva de instituições públicas de ensino.
3. Gratuidade parcial do ensino público em estabelecimentos oficiais.
4. Valorização do profissional da educação escolar com premiação para os que se destacam.
5. Garantia do direito à educação e à aprendizagem ao longo da vida. (Incluído pela Lei nº 13.632, de 2018)

Assinale a alternativa que indica todas as afirmativas **corretas**.

- a. São corretas apenas as afirmativas 1 e 5.
- b. São corretas apenas as afirmativas 1, 2 e 3.
- c. São corretas apenas as afirmativas 1, 3 e 5.
- d. São corretas apenas as afirmativas 2, 3, 4 e 5.
- e. São corretas as afirmativas 1, 2, 3, 4 e 5.

13. Analise o texto abaixo:

Consta no artigo 7º da Lei de Diretrizes e Bases da Educação Nacional (1996) que ao aluno regularmente matriculado em instituição de ensino pública ou privada, , é assegurado, no exercício da liberdade de consciência e de crença, o direito de, mediante prévio e motivado requerimento, ausentar-se de prova ou de aula marcada para dia em que, segundo os preceitos de sua religião, seja vedado o exercício de tais atividades. (Incluído pela Lei nº 13.796, de 2019)

Assinale a alternativa que completa **corretamente** a lacuna do texto.

- a. da educação infantil
- b. do ensino fundamental
- c. do ensino médio
- d. da educação superior
- e. de qualquer nível

14. A Lei de Diretrizes e Bases da Educação Nacional (1996), em seu artigo 59 expressa que os sistemas de ensino assegurarão aos educandos com deficiência, transtornos globais do desenvolvimento e altas habilidades ou superdotação: (Redação dada pela Lei nº 12.796, de 2013).

1. Currículos, métodos, técnicas, recursos educativos e organização específicos, para atender às suas necessidades.
2. Terminalidade específica para aqueles que não puderem atingir o nível exigido para a conclusão do ensino fundamental, em virtude de suas deficiências, e aceleração para concluir em menor tempo o programa escolar para os superdotados.
3. Professores com especialização adequada em nível superior, para atendimento especializado, bem como professores do ensino regular capacitados para realizar o atendimento domiciliar.
4. Educação especial para o trabalho, visando a sua efetiva integração na vida em sociedade, inclusive condições adequadas para os que não revelarem capacidade de inserção no trabalho competitivo, mediante articulação com os órgãos oficiais afins, bem como para aqueles que apresentam uma habilidade superior nas áreas artística, intelectual ou psicomotora.
5. Acesso igualitário aos benefícios dos programas sociais suplementares disponíveis para o respectivo nível do ensino regular.

Assinale a alternativa que indica todas as afirmativas **corretas**.

- a. São corretas apenas as afirmativas 1, 4 e 5.
- b. São corretas apenas as afirmativas 2, 3, e 4.
- c. São corretas apenas as afirmativas 3, 4 e 5.
- d. São corretas apenas as afirmativas 1, 2, 3 e 5.
- e. São corretas apenas as afirmativas 1, 2, 4 e 5.

15. De acordo com o artigo 12 da Lei de Diretrizes e Bases da Educação Nacional (1996), os estabelecimentos de ensino, respeitadas as normas comuns e as do seu sistema de ensino, terão a incumbência de:

1. Administrar seu pessoal e seus recursos materiais e financeiros.
2. Velar pelo cumprimento do plano de trabalho de cada docente.
3. Notificar ao Conselho Tutelar do Município a relação dos alunos que apresentem quantidade de faltas acima de 40% do percentual permitido em lei. (Redação dada pela Lei nº 13.803, de 2019).
4. Promover medidas de conscientização, de prevenção e de combate a todos os tipos de violência, especialmente a intimidação sistemática (bullying), no âmbito das escolas. (Incluído pela Lei nº 13.663, de 2018).
5. Estabelecer ações destinadas a promover a cultura de paz nas escolas. (Incluído pela Lei nº 13.663, de 2018).
6. Promover ambiente escolar seguro, adotando estratégias de prevenção e enfrentamento ao uso ou dependência de drogas. (Incluído pela Lei nº 13.840, de 2019).

Assinale a alternativa que indica todas as afirmativas corretas.

- a. São corretas apenas as afirmativas 1, 3 e 5.
- b. São corretas apenas as afirmativas 2, 4 e 6.
- c. São corretas apenas as afirmativas 1, 3, 5 e 6.
- d. São corretas apenas as afirmativas 1, 2, 4, 5 e 6.
- e. São corretas as afirmativas 1, 2, 3, 4, 5 e 6.

16. Para a Teoria Histórico-Cultural, para entender o processo de desenvolvimento humano, é preciso compreender como ocorrem as novas formações psíquicas.

De acordo com a referida teoria, a constituição de uma nova formação é determinada pelo(a):

- a. pensamento cartesiano.
- b. situação social de desenvolvimento.
- c. capacidade de abstrair as informações.
- d. capacidade de classificar as informações obtidas.
- e. processo de apropriação linear do conhecimento.

17. Os estudos da Teoria Histórico-Cultural apontam que cada momento do desenvolvimento do psiquismo humano é caracterizado por uma relação explícita entre a criança e a realidade principal naquele momento e por um tipo preciso e dominante de atividade. De acordo com esse pressuposto, a passagem de um momento ao outro incide sobre a mudança do tipo principal de atividade na relação dominante da criança com a realidade.

Deste modo, pode-se dizer que a atividade principal da criança é caracterizada pelas seguintes particularidades:

1. Ela é a atividade em cuja forma surgem outros tipos de atividade e dentro da qual eles são diferenciados. Por exemplo, a instrução, no sentido mais estreito do termo, que se desenvolve em primeiro lugar já na infância pré-escolar, surge inicialmente no brincar, isto é, precisamente na atividade principal desse estágio do desenvolvimento. A criança começa a aprender de brincadeira.
2. A atividade principal é aquela na qual processos psíquicos particulares tomam forma ou são reorganizados. Os processos infantis da imaginação ativa, por exemplo, são inicialmente moldados no brincar e os processos de pensamento abstrato, nos estudos.
3. A atividade principal é a atividade da qual dependem, de forma íntima, as principais mudanças psicológicas na personalidade infantil, observadas em certo período de desenvolvimento.
4. A mudança da atividade principal ocorre somente nas crianças pequenas.

Assinale a alternativa que indica todas as afirmativas corretas.

- a. São corretas apenas as afirmativas 1 e 4.
- b. São corretas apenas as afirmativas 2 e 3.
- c. São corretas apenas as afirmativas 1, 2 e 3.
- d. São corretas apenas as afirmativas 1, 2 e 4.
- e. São corretas apenas as afirmativas 2, 3 e 4.

18. Identifique abaixo as afirmativas verdadeiras (V) e as falsas (F) a respeito das tendências e concepções pedagógicas da educação brasileira.

- () A Tendência Liberal está respaldada nos preceitos democráticos. Prepara o aluno para o mundo adulto, com participação organizada e ativa na democratização da sociedade; por meio da aquisição de conteúdos e da socialização voltada à transformação social.
- () A Tendência Renovadora Progressiva caracteriza-se por se centralizar no aluno, considerado como ser ativo e curioso. Dispõe da ideia de que ele só irá aprender fazendo. Valorizam-se as tentativas experimentais, a pesquisa, a descoberta, o estudo do meio natural e social.
- () A Tendência Renovadora não diretiva é um método centrado no aluno. A escola tem o papel de formadora de atitudes.
- () A Tendência Libertária procura a transformação da personalidade num sentido libertário e autogestionário. Parte do pressuposto de que somente o vivido pelo educando é incorporado e utilizado em situações novas, por isso o saber sistematizado só terá relevância se for possível seu uso prático. Enfoca a livre expressão, o contexto cultural, a educação estética.
- () A Tendência Crítico-social dos conteúdos ou Histórico-Crítica acentua a prioridade de focar os conteúdos no seu confronto com as realidades sociais, sendo necessário enfatizar o conhecimento histórico. O ensino/aprendizagem tem como centro o aluno. Os conhecimentos são construídos pela experiência pessoal e subjetiva.

Assinale a alternativa que indica a sequência **correta**, de cima para baixo.

- a. V • V • V • V • V
- b. V • V • F • V • F
- c. V • F • V • F • V
- d. F • V • V • V • V
- e. F • V • F • F • F

19. Ao estudar a formação conceitual, Vigotski (2001) chegou à conclusão de que o processo de desenvolvimento do pensamento envolve vários momentos, aos quais ele chamou de periodização do desenvolvimento do pensamento.

Tais momentos abarcam o pensamento:

1. Sincrético.
2. Segmentado.
3. Cartesiano.
4. Por complexos.

Assinale a alternativa que indica todas as afirmativas **corretas**.

- a. São corretas apenas as afirmativas 1 e 4.
- b. São corretas apenas as afirmativas 2 e 3.
- c. São corretas apenas as afirmativas 3 e 4.
- d. São corretas apenas as afirmativas 1, 2 e 3.
- e. São corretas as afirmativas 1, 2, 3 e 4.

20. De acordo com a Teoria Histórico-Cultural, o primeiro aspecto que necessita ser observado quando se tem por objetivo obter uma resposta para o problema das forças motrizes que conduzem o desenvolvimento do psiquismo da criança é:

- a. A forma como ela memoriza os conteúdos escolares.
- b. A mudança de lugar que ela ocupa no sistema das relações sociais.
- c. O processo de assimilação e acomodação das novas aprendizagens.
- d. Como a criança reproduz linearmente os padrões de condutas dos adultos.
- e. De que maneira a criança elabora espontaneamente os assuntos ensinados.

Conhecimentos Específicos

20 questões

21. Analise as afirmativas abaixo sobre o Brasil e a questão migratória.

1. O número de estrangeiros que vive no Brasil cresceu no século XXI. Contribuíram para isso as ações da diplomacia brasileira de acolher migrantes vítimas de catástrofes naturais ou que fogem de guerras.
2. Os maiores contingentes de migrantes são do Haiti, da Venezuela e da Bolívia.
3. Além dos latino-americanos, aumentou também o número de asiáticos e africanos.
4. Os sírios chegam ao Brasil com o status de refugiados.

Assinale a alternativa que indica todas as afirmativas **corretas**.

- a. É correta apenas a afirmativa 2.
- b. São corretas apenas as afirmativas 1 e 2.
- c. São corretas apenas as afirmativas 1 e 3.
- d. São corretas apenas as afirmativas 2, 3 e 4.
- e. São corretas as afirmativas 1, 2, 3 e 4.

22. Analise as afirmativas abaixo sobre as características gerais do planeta Terra.

1. No passado, alguns povos pensavam que a Terra era plana. Por meio de estudos e análises de imagens de satélites artificiais foi comprovado que ela é um corpo quase esférico.
2. A Terra localiza-se no sistema solar entre Marte e Júpiter.
3. A Terra gira em torno de si mesma num movimento que é conhecido por translação terrestre.

Assinale a alternativa que indica todas as afirmativas **corretas**.

- a. É correta apenas a afirmativa 1.
- b. É correta apenas a afirmativa 3.
- c. São corretas apenas as afirmativas 1 e 3.
- d. São corretas apenas as afirmativas 2 e 3.
- e. São corretas as afirmativas 1, 2 e 3.

23. A distribuição desigual de luz e calor do Sol nos dois hemisférios ao longo de um ano determina as quatro estações, que têm início nos equinócios e solstícios.

Sobre os solstícios e equinócios, é correto afirmar:

1. Em março começa a primavera no hemisfério Norte e o outono no hemisfério Sul.
2. Em setembro começa o outono no hemisfério Norte e a primavera no hemisfério Sul.
3. Em junho começa o verão no hemisfério Norte e o inverno no hemisfério Sul.

Assinale a alternativa que indica todas as afirmativas **corretas**.

- a. É correta apenas a afirmativa 2.
- b. É correta apenas a afirmativa 3.
- c. São corretas apenas as afirmativas 1 e 2.
- d. São corretas apenas as afirmativas 1 e 3.
- e. São corretas as afirmativas 1, 2 e 3.

24. Sobre a Geografia e cultura africanas, é correto afirmar:

1. A escola é uma instituição responsável pela transmissão e organização do conhecimento e também da cultura. E também é na escola em que a representação negativa sobre o negro é difundida. E é nesse local onde essas representações negativas podem ser superadas.
2. O espaço escolar faz parte da formação pessoal e social dos indivíduos.
3. A presença de cultura negra do Brasil pode ser percebida em vários aspectos, como nos penteados, nas roupas, na alimentação, na religião, entre outros.

Assinale a alternativa que indica todas as afirmativas **corretas**.

- a. É correta apenas a afirmativa 3.
- b. São corretas apenas as afirmativas 1 e 2.
- c. São corretas apenas as afirmativas 1 e 3.
- d. São corretas apenas as afirmativas 2 e 3.
- e. São corretas as afirmativas 1, 2 e 3.

25. A Terra é um planeta em constante transformação.

Analise as afirmativas abaixo sobre o planeta Terra.

1. Ao longo do tempo seus continentes se deslocaram se juntaram e se separaram.
2. Materiais menos densos foram transferidos do manto para a superfície terrestre e vice-versa. Muitos desses processos são de longa duração e não podem ser diretamente observados.
3. Se olharmos atentamente uma paisagem antes e depois de uma tempestade, poderemos comprovar modificações, como por exemplo, um córrego tranquilo e silencioso pode se transformar em uma torrente de lama, inundando as margens e arrastando materiais por quilômetros.

Assinale a alternativa que indica todas as afirmativas corretas.

- a. São corretas as afirmativas 1, 2 e 3.
- b. São corretas apenas as afirmativas 2 e 3.
- c. São corretas apenas as afirmativas 1 e 3.
- d. São corretas apenas as afirmativas 1 e 2.
- e. É correta apenas a afirmativa 1.

26. Analise as afirmativas abaixo sobre a paisagem.

1. A paisagem pode ser entendida como uma unidade visível do arranjo espacial que a nossa visão alcança.
2. A paisagem tem caráter social, pois ela é formada de movimentos impostos pelo homem através do seu trabalho, cultura, emoção.
3. As paisagens geográficas, além de revelarem os aspectos da natureza, elas revelam também o registro histórico das pessoas que ali vivem.
4. Os fenômenos naturais modificam as paisagens.

Assinale a alternativa que indica todas as afirmativas corretas.

- a. É correta apenas a afirmativa 1.
- b. São corretas apenas as afirmativas 1 e 4.
- c. São corretas as afirmativas 1, 2, 3 e 4.
- d. São corretas apenas as afirmativas 2 e 3.
- e. É correta apenas a afirmativa 3.

27. Sobre o processo de urbanização no Brasil, é correto afirmar:

1. A urbanização brasileira está diretamente relacionada ao êxodo rural que foi o processo de transferência da população das cidades para o meio rural.
2. A repulsão da força de trabalho está fortemente relacionada à formação de uma superpopulação relativa no campo, isto é, um número expressivo de trabalhadores que perdeu os meios de sobrevivência no setor agropecuário.
3. A presença de um mercado urbano diversificado abre a possibilidade do trabalho informal, sem vínculo empregatício.
4. Uma das causas da formação da superpopulação relativa no campo é a modernização técnica do trabalho rural, com a substituição do homem pela máquina.

Assinale a alternativa que indica todas as afirmativas corretas.

- a. São corretas apenas as afirmativas 1 e 4.
- b. São corretas apenas as afirmativas 2 e 3.
- c. São corretas apenas as afirmativas 1, 3 e 4.
- d. São corretas apenas as afirmativas 2, 3 e 4.
- e. São corretas as afirmativas 1, 2, 3 e 4.

28. Nessa camada o ar é carregado de íons, partículas que interagem com as ondas de rádio. Os meteoros se desintegram e ocorre o fenômeno da aurora boreal no Hemisfério Norte e a aurora austral no Hemisfério Sul, provenientes de tempestades magnéticas relacionadas a certos fenômenos próprios da superfície solar. Muitas das partículas magnetizadas provenientes do vento solar e atraídas pelo campo magnético da Terra flutuam produzindo magníficas exposições de luzes coloridas que circundam os polos.

A camada em que ocorrem as auroras as quais podemos observar é a chamada:

- a. Exosfera.
- b. Mesosfera.
- c. Termosfera.
- d. Estratosfera.
- e. Troposfera.

29. A Rede Municipal de Educação de Florianópolis, desde a década de 1990, vem, como determina a Lei Municipal 4.446/94, desenvolvendo ações educativas e pedagógicas nas unidades educativas objetivando principalmente o ensino de conteúdos de história, cultura africana e afro-brasileira.

Analise as afirmativas abaixo de acordo com a Educação das Relações Étnico-Raciais no âmbito da Educação Básica.

1. A aprovação da Lei Federal ampliou as relações e os espaços para trocas de experiências em torno de uma política que antes acontecia em alguns municípios brasileiros e entre eles, o de Florianópolis.
2. A Secretaria Municipal de Educação de Florianópolis, alinhada com as Diretrizes Curriculares Nacionais para a Educação das Relações Étnico-Raciais e para o Ensino de História e Cultura Afro-Brasileiras e Africanas, investiu em instrumentos para orientar o município no cumprimento dessas políticas.
3. A partir do ano de 2005 foi criado na estrutura da Secretaria o Programa Diversidade Étnico-Racial, que passou a coordenar as atividades da rede estabelecendo junto aos órgãos – do executivo municipal e fora dele, relações que possibilitaram o encaminhamento das políticas de promoção da igualdade étnico-racial, tendo como objeto principal o ensino dos conteúdos de história, cultura africana e afro-brasileira e a consolidação dos princípios da Educação das Relações Étnico-Raciais.

Assinale a alternativa que indica todas as afirmativas **corretas**.

- a. São corretas as afirmativas 1, 2 e 3.
- b. São corretas apenas as afirmativas 2 e 3.
- c. São corretas apenas as afirmativas 1 e 3.
- d. São corretas apenas as afirmativas 1 e 2.
- e. É correta apenas a afirmativa 3.

30. Analise as afirmativas abaixo de acordo com a Educação das Relações Étnico-Raciais no âmbito da Educação Básica, a Educação Escolar Indígena.

1. No Brasil, há variados povos indígenas sobreviventes, cada um com sua língua, costumes, tradições e visão próprias. O país compõe uma realidade multissocietária e pluricultural. Apesar disso, tem prevalecido a ideia da homogeneidade étnica da população brasileira, expressa por uma língua e uma cultura comuns.
2. Até um passado relativamente recente, a Ilha de Santa Catarina foi exclusivamente povoada por indígenas, disso não restando nenhuma dúvida. Temos como provas inclusive a observação dos topônimos em língua indígena, os sambaquis, as inscrições rupestres encontradas em vários locais do município. Pesquisas arqueológicas encontraram vestígios da presença dessa população centenas de anos antes da chegada dos europeus.
3. A proximidade de aldeias indígenas, localizadas em diversos municípios da Grande Florianópolis, faz dos indígenas uma presença constante na capital do Estado. Diante disso, a Universidade Federal de Santa Catarina (UFSC) oferece um curso de graduação, a Licenciatura Intercultural do Sul da Mata Atlântica, especificamente para estudantes indígenas.
4. Uma importante conquista foi a promulgação da Lei nº 11.645/2008, pela qual todas as escolas de Ensino Fundamental e Médio devem incluir o ensino da história e cultura dos povos indígenas. Os Componentes Curriculares, especialmente História, Geografia, Artes e os estudos de literatura devem incorporar a contribuição dos negros e indígenas à cultura brasileira.

Assinale a alternativa que indica todas as afirmativas **corretas**.

- a. É correta apenas a afirmativa 3.
- b. São corretas apenas as afirmativas 1 e 2.
- c. São corretas apenas as afirmativas 1 e 3.
- d. São corretas apenas as afirmativas 2 e 3.
- e. São corretas as afirmativas 1,2, 3 e 4.

31. O atual Presidente dos Estados Unidos, Donald Trump, é um duro crítico da migração ilegal e dos imigrantes que vivem ilegalmente no país. Também propõe endurecer os critérios para a entrada de migrantes legalmente no país. A principal promessa é a da construção de um muro na fronteira com o México.

Analise as afirmativas abaixo sobre conflitos territoriais com os Estados Unidos.

1. Para o Presidente, a obra com o México é necessária para coibir a entrada de imigrantes ilegais e drogas provenientes desse país.
2. O decreto autorizando o erguimento da barreira entre Estados Unidos – México foi assinado em janeiro de 2017. No entanto, para a construção do muro, é necessário alocar uma vultosa quantia de recursos no orçamento federal, o que Trump não tem conseguido até o momento, pois o Congresso norte-americano não aprova essa medida.
3. Outra promessa de campanha do atual Presidente Donald Trump foi a suspensão da entrada de imigrante muçulmanos nos Estados Unidos. O Presidente justifica que a medida é necessária para evitar a entrada de terroristas no país.
4. Trump assinou decretos que suspendiam temporariamente a entrada nos Estados Unidos de imigrantes provenientes de alguns países de maioria muçulmana. Muito criticada por organismos internacionais e por governantes de outros países, as medidas acabaram sendo bloqueadas como inconstitucionais pela Justiça dos Estados Unidos.
5. O presidente tomou outras medidas em relação à imigração, como a instauração do programa Daca - Ação Diferida para Chegadas na Infância.

Assinale a alternativa que indica todas as afirmativas **corretas**.

- a. São corretas apenas as afirmativas 1 e 2.
- b. São corretas apenas as afirmativas 1 e 5.
- c. São corretas apenas as afirmativas 2, 3 e 5.
- d. São corretas apenas as afirmativas 1, 2, 3 e 4.
- e. São corretas as afirmativas 1, 2, 3, 4 e 5.

32. Sobre latitude, altitude e temperatura assinale a afirmativa **correta**:

- a. Quanto maior a latitude, ou seja, quanto maior a distância do Equador, menores as temperaturas.
- b. Quanto menor a altitude de uma localidade, menor será a sua temperatura.
- c. Devido ao fato de a Terra ser esférica, os raios solares atingem a superfície terrestre com inclinações iguais.
- d. Quanto mais próximo do Equador, maior é a inclinação com os que os raios solares incidem sobre a superfície terrestre.
- e. Quanto menor a latitude, mais acentuada a inclinação dos raios solares e, portanto, maior a espessura de atmosfera a ser atravessada e menor o aquecimento da superfície.

33. Analise as afirmativas abaixo sobre os mapas e a cartografia.

1. Os mapas surgiram muito antes das grandes navegações dos séculos XV e XVI.
2. As sociedades mais primitivas não tinham necessidade de localizar recursos, pontos importantes e caminhos especiais com o auxílio de mapas.
3. Durante a Idade Média Europeia, os mapas eram também uma representação da religiosidade e do poderio da Igreja Católica.
4. A cartografia ganha destaque quando o comércio atinge o apogeu na Europa com o início da corrida para descobrir e conquistar novas terras, em busca de mais mercadorias.

Assinale a alternativa que indica todas as afirmativas **corretas**.

- a. É correta apenas a afirmativa 1.
- b. É correta apenas a afirmativa 2.
- c. São corretas apenas as afirmativas 1 e 4.
- d. São corretas apenas as afirmativas 1, 3 e 4.
- e. São corretas as afirmativas 1, 2, 3 e 4.

34. De acordo com a Proposta Curricular da Rede Municipal de Ensino de Florianópolis (2016), o trabalho com as Tecnologias de Informação e Comunicação (TIC) vem acontecendo desde 1998, por intermédio do Núcleo de Tecnologia Educacional (NTE), denominado atualmente de Núcleo de Tecnologia Municipal (NTM).

Analise as afirmativas abaixo sobre o uso de Tecnologias e Mídia-Educação, conforme consta na Proposta Curricular da Rede Municipal e Ensino de Florianópolis.

1. O Núcleo de Tecnologia Municipal (NTM) constituiu-se como espaço de formação incontinua voltada para o uso pedagógico das TIC na educação, visando preparar professores e estudantes para atuarem criticamente com essas tecnologias, na abordagem do campo da Mídia-Educação.
2. As práticas pedagógicas envolvendo as TIC, desde o início, foram respaldadas pelas Diretrizes do Programa Nacional de Tecnologia Educacional (PROINFO/MEC), e mais tarde, em 2007, pela Carta de Florianópolis para Mídia-Educação 12 e pela Lei Municipal nº 8623, de 2 de junho de 2011, que dispõe sobre a implantação da Educação para Mídia nas escolas municipais de Florianópolis.
3. Uma das propostas da Carta de Florianópolis para Mídia-Educação é [...] desestimular as diferentes formas de inserção da Mídia-Educação na escola e na comunidade, não fortalecendo as redes de observação da produção cultural de mídia para a infância e a juventude e das experiências escolares.
4. Concordando com a Carta de Florianópolis para Mídia-Educação, a Lei nº 8623/2011 estabelece como objetivo principal orientar e estimular a criticidade das crianças e dos jovens no que se refere à influência da mídia em se tratando de sexualidade, violência, uso de drogas, desejos de consumo, padrões estéticos e sociais em relação a gênero, crença, classe social e etnia.

Assinale a alternativa que indica todas as afirmativas **corretas**.

- a. São corretas apenas as afirmativas 1 e 4.
- b. São corretas apenas as afirmativas 2 e 4.
- c. São corretas apenas as afirmativas 1, 2 e 3.
- d. São corretas apenas as afirmativas 2, 3 e 4.
- e. São corretas as afirmativas 1, 2, 3 e 4.

35. A formação do extenso território brasileiro é resultado de um longo processo de domínio e expansão iniciado com a chegada dos europeus.

Sobre a formação do território brasileiro, é correto afirmar:

1. O Brasil é o 6º maior país do mundo em área.
2. A imensa extensão territorial do Brasil é resultado de um longo processo de conquista de terras iniciado pelos portugueses a partir de 1500.
3. Os colonizadores foram se apropriando das terras que hoje constituem o Brasil e conquistando outras áreas.
4. Para garantir o poder sobre as terras ocupadas e protegê-las de outros conquistadores, como os espanhóis, entre outros, a Coroa portuguesa organizou o território, dividindo-o em capitanias hereditárias.

Assinale a alternativa que indica todas as afirmativas **corretas**.

- a. São corretas apenas as afirmativas 1 e 3.
- b. São corretas apenas as afirmativas 2 e 4.
- c. São corretas apenas as afirmativas 1, 2 e 3.
- d. São corretas apenas as afirmativas 2, 3 e 4.
- e. São corretas as afirmativas 1, 2, 3 e 4.

36. A maior parte do território brasileiro está no hemisfério:

- a. Meridional ou Austral.
- b. Boreal ou Meridional.
- c. Boreal ou Setentrional.
- d. Austral ou Meridional.
- e. Setentrional ou Meridional.

37. Analise as afirmativas abaixo sobre a Proposta Curricular da Rede Municipal de Ensino de Florianópolis (2016).

1. O conhecimento é compreendido como patrimônio apenas dos estudantes, e sua riqueza cultural e informação é elaborada a serviço da cidadania, não precisando ser compartilhada com a sociedade.
2. É importante criar condições para que os estudantes desenvolvam a percepção, a sensibilidade, a memória, a imaginação, a atenção, a dúvida, a inventividade, entre tantas outras formas de dialogar com o mundo.
3. O conhecimento emerge do movimento dialético entre as vivências discentes já historicizadas e aquelas que passam a se consolidar no espaço escolar, entre os sujeitos da aprendizagem, em percurso de formação humana que contempla estudantes críticos e que se posicionam a partir do conjunto de suas relações, o que exclui o contexto escolar.
4. O papel da ação pedagógica é de fundamental importância no processo de apropriação de conhecimentos.

Assinale a alternativa que indica todas as afirmativas **corretas**.

- a. São corretas apenas as afirmativas 2 e 3.
- b. São corretas apenas as afirmativas 2 e 4.
- c. São corretas apenas as afirmativas 1, 2 e 3.
- d. São corretas apenas as afirmativas 2, 3 e 4.
- e. São corretas as afirmativas 1, 2, 3 e 4.

38. Sobre o território brasileiro em construção, é correto afirmar:

1. Nos primeiros séculos de colonização a ocupação portuguesa no Brasil limitou-se ao litoral. Isso se explica pelo fato de a economia estar voltada para o abastecimento do mercado interno.
2. A economia na época foi inicialmente a produção de açúcar nas áreas próximas ao litoral.
3. No interior do território brasileiro, a presença europeia praticamente se limitava à Vila de São Paulo e a alguns núcleos vizinhos. Desses núcleos partiram os bandeirantes, que desde o início do século XVII deixaram para trás a linha de Tordesilhas e percorreram áreas então pertencentes à Espanha.
4. Nos séculos XVII e XVIII expedições portuguesas avançaram ainda mais instalando fortificações no alto curso do rio Amazonas e de seus afluentes.

Assinale a alternativa que indica todas as afirmativas **corretas**.

- a. São corretas apenas as afirmativas 1 e 3.
- b. São corretas apenas as afirmativas 2 e 4.
- c. São corretas apenas as afirmativas 1, 2 e 3.
- d. São corretas apenas as afirmativas 2, 3 e 4.
- e. São corretas as afirmativas 1, 2, 3 e 4.

39. A Organização das Nações Unidas – ONU – trata de questões que ultrapassam as fronteiras nacionais e que não podem ser resolvidas dentro de cada país. Desde sua criação, em 1945, a ONU é mediadora de conflitos prezando pela manutenção da paz entre os povos do mundo a fim de melhorar a vida das pessoas. Uma das lutas da ONU é sobre a discriminação racial.

De acordo com a ONU, podemos dizer sobre o tema que:

1. Ocorrem movimentos extremistas e racistas que são baseados em ideologias que estão se espalhando pelo mundo e alimentando o racismo, a discriminação racial, a xenofobia e a intolerância e que visam muitas vezes aos migrantes e refugiados, bem como às pessoas afrodescendentes.
2. A Assembleia Geral das Nações Unidas considera que todos os seres humanos nascem livres e iguais em dignidade e direitos e têm potencial para contribuir para o desenvolvimento e o bem-estar de suas sociedades.
3. A ONU instituiu o dia 21 de março o Dia Internacional para a Eliminação da Discriminação Racial.

Assinale a alternativa que indica todas as afirmativas **corretas**.

- a. É correta apenas a afirmativa 2.
- b. São corretas apenas as afirmativas 1 e 2.
- c. São corretas apenas as afirmativas 1 e 3.
- d. São corretas apenas as afirmativas 2 e 3.
- e. São corretas as afirmativas 1, 2 e 3.

40. De acordo com a Educação das Relações Étnico-Raciais no âmbito da Educação Básica de acordo com o art. 26-A, é correto afirmar:

1. Nos estabelecimentos públicos ou de ensino fundamental e médio torna-se obrigatório o ensino sobre História e Cultura Afro-Brasileira e nos particulares o ensino é facultativo.
2. Incluir-se-á o estudo da História da África e dos africanos, a luta dos negros no Brasil, a cultura negra brasileira e o negro na formação da sociedade nacional, resgatando a contribuição do povo negro nas áreas social, econômica e política pertinentes à História do Brasil.
3. Os conteúdos referentes à História e Cultura Afro-Brasileira serão ministrados no âmbito de todo o currículo escolar, em especial nas áreas de Educação Artística e de Literatura e História Brasileiras.
4. O calendário escolar incluirá o dia 20 de julho como 'Dia Nacional da Consciência Negra'.

Assinale a alternativa que indica todas as afirmativas **corretas**.

- a. São corretas apenas as afirmativas 1 e 2.
- b. São corretas apenas as afirmativas 2 e 3.
- c. São corretas apenas as afirmativas 1, 2 e 4.
- d. São corretas apenas as afirmativas 1, 3 e 4.
- e. São corretas as afirmativas 1, 2, 3 e 4.

**Página
em Branco.
(rascunho)**

**Página
em Branco.
(rascunho)**

**Página
em Branco.
(rascunho)**

GRADE DE RESPOSTAS

Utilize a grade ao lado para anotar as suas respostas.

Não destaque esta folha. Ao entregar sua prova, o fiscal irá destacar e entregar esta grade de respostas que você poderá levar para posterior conferência.

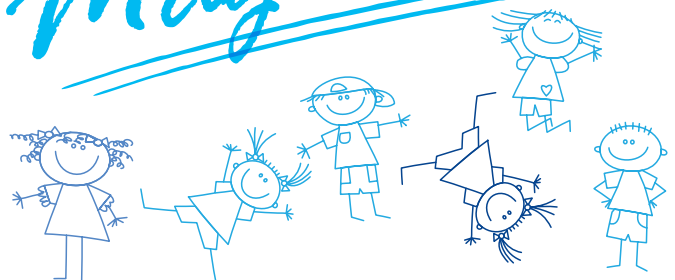


1		p12 Professor de Geografia	21	
2			22	
3			23	
4			24	
5			25	
6			26	
7			27	
8			28	
9			29	
10			30	
11			31	
12			32	
13			33	
14			34	
15			35	
16			36	
17			37	
18			38	
19			39	
20			40	



**PREFEITURA DE
FLORIANÓPOLIS**
ADMINISTRAÇÃO

Magistério





FUNDAÇÃO DE ESTUDOS E PESQUISAS SOCIOECONÔMICOS

Campus Universitário • UFSC
88040-900 • Florianópolis • SC
Fone/Fax: (48) 3953-1000
<http://www.fepese.org.br>