

# CADERNO DE PROVA

## P17

Professor de

## Português e Inglês

### Instruções



Confira o número que você obteve no ato da inscrição com o que está indicado no cartão-resposta.

\* A duração da prova inclui o tempo para o preenchimento do cartão-resposta.

Para fazer a prova você usará:

- este **caderno de prova**.
- um **cartão-resposta** que contém o seu nome, número de inscrição e espaço para assinatura.

Verifique, no caderno de prova, se:

- faltam folhas e a sequência de questões está correta.
- há imperfeições gráficas que possam causar dúvidas.

**Comunique imediatamente ao fiscal qualquer irregularidade!**

### Atenção!

- Não é permitido qualquer tipo de consulta durante a realização da prova.
- Para cada questão são apresentadas 5 alternativas diferentes de respostas (a, b, c, d, e). Apenas uma delas constitui a resposta correta em relação ao enunciado da questão.
- A interpretação das questões é parte integrante da prova, não sendo permitidas perguntas aos fiscais.
- Não destaque folhas da prova.

Ao terminar a prova, entregue ao fiscal o caderno de prova completo e o cartão-resposta devidamente preenchido e assinado.



17 de novembro



40 questões



14h30 às 18h30



4h de duração\*



**PREFEITURA DE  
FLORIANÓPOLIS**  
ADMINISTRAÇÃO

# CONCURSO PÚBLICO

# Magistério



**FEPESSE**

FUNDAÇÃO DE ESTUDOS E PESQUISAS SOCIOECONÔMICOS



## Língua Portuguesa

10 questões

### 1. Leia a tirinha.



<https://www.google.com>

Analise as afirmativas abaixo em relação à tirinha.

1. O humor da tirinha reside no fato de a namorada perceber, na fala do namorado, os problemas gramaticais e não gostar deles.
2. Em sua fala, a namorada faz referência à colocação pronominal.
3. O namorado faz a colocação pronominal errada em todas as falas.
4. Para corrigir suas falas, o namorado deveria usar a ênclise em todas as falas.
5. Para corrigir a frase: "Nunca deixe-me!" será necessário usar a próclise, assim: "Nunca me deixe".

Assinale a alternativa que indica todas as afirmativas **corretas**.

- a.  São corretas apenas as afirmativas 3 e 4.
- b.  São corretas apenas as afirmativas 4 e 5.
- c.  São corretas apenas as afirmativas 1, 2 e 3.
- d.  São corretas apenas as afirmativas 1, 2 e 5.
- e.  São corretas apenas as afirmativas 2, 4 e 5.

### 2. Leia o texto.

[...] a fisionomia de José Maria estava tão transtornada que o padre, também de pé, começou a recuar, trêmulo e pálido. "Não, miserável! não! tu não me fugirás!" bradava José Maria, investindo para ele. Tinha os olhos esbugalhados, as têmporas latejantes; o padre ia recuando... recuando...

Machado de Assis

Identifique abaixo as afirmativas verdadeiras (V) e as falsas (F).

- ( ) As aspas foram usadas para indicar a fala de um personagem.
- ( ) José Maria era o nome do padre que estava trêmulo e pálido.
- ( ) Na frase: "Não, miserável!", a vírgula foi usada para separar um vocativo.
- ( ) A vírgula antes de "investindo" é optativa.
- ( ) José Maria estava de pé.
- ( ) Em "tu não me fugirás", o emprego do tempo verbal indica uma ação certa a acontecer; é, pois, o futuro do presente do indicativo.

Assinale a alternativa que indica a sequência **correta**, de cima para baixo.

- a.  V • V • F • F • V • V
- b.  V • F • V • F • V • V
- c.  F • V • F • V • F • F
- d.  F • F • V • V • V • V
- e.  F • F • V • F • F • F

**3.** Apenas uma alternativa apresenta-se com acentuação e ortografia **corretas**. Assinale-a.

- a.  Houve concenso naquela sessão plenaria.
- b.  Sempre quiz fazer parte da exceção à regra.
- c.  A aterrissagem foi tranquila, tanto quanto o voo.
- d.  Que eles viajem bem e que vejam a jibóia tão famosa.
- e.  Esses frascos contém substância tóxica, esplendidamente acomodada.

**4. Leia o texto.**

Ontem levava a domicílio uma encomenda solicitada. Estava a dirigir pela estrada quando, a um metro de minha vista, observei a sinaleira que estava intermitente. Falei a pessoa que estava comigo no carro: “se não estou atenta a sinalização, com certeza, teria problemas”.

Analise as afirmativas abaixo em relação ao texto.

1. No texto há a necessidade de duas crases.
2. O texto está corretamente redigido.
3. O texto dá exemplo de que a crase ocorre quando há a junção do artigo “a” e a preposição “a”.
4. Diante de palavra feminina sempre ocorre crase.
5. A pontuação do texto está correta.

Assinale a alternativa que indica todas as afirmativas **corretas**.

- a.  São corretas apenas as afirmativas 2 e 4.
- b.  São corretas apenas as afirmativas 3 e 4.
- c.  São corretas apenas as afirmativas 4 e 5.
- d.  São corretas apenas as afirmativas 1, 2 e 3.
- e.  São corretas apenas as afirmativas 1, 3 e 5.

**5. Escolha a forma verbal (entre parenteses) correta.**

- Se eu (depuser/depór), serás condenado!
- (Acodimos/Acudimos) o aluno que se machucou.
- Quando eu (vir/ver) o diretor, falarei com ele.
- Quando olhei para trás, a água (invadira/invadiu) as lojas.
- Eu (reavi/reouve) meus pertences.

Assinale a alternativa que indica **corretamente** as formas verbais.

- a.  depuser • acudimos • vir • invadira • reouve
- b.  depuser • acodimos • vir • invadira • reouve
- c.  depór • acudimos • ver • invadiu • reouve
- d.  depór • acudimos • ver • invadira • reavi
- e.  depór • acodimos • ver • invadiu • reavi

**6. Leia o texto.**

Em uma delegacia...

— Quero comunicar o desaparecimento de um polvo...

— A polícia só se mobiliza após 24h!

— Foi ontem ...

— Alguma briga em casa? Ele já sumiu antes? Apresentava olhos vermelhos, comportamento arredio, notas baixas na escola...?

— Por que tanta pergunta?

— Sabe quantos casos de polvos desaparecidos temos aqui por dia, meu amigo?

Laerte Laerte

Analise as afirmativas abaixo em relação ao texto.

1. O diálogo pode ser considerado irreal considerando uma das falas do delegado.
2. Temos, no texto, nas palavras sublinhadas, exemplo da regra geral de concordância nominal.
3. Se na porta da delegacia, o senhor encontrasse uma placa com os seguintes dizeres: “Hoje, entrada é proibida!”, veria uma placa corretamente escrita e não entraria.
4. A crase é obrigatória em indicativo de horas, como em: Começa a sessão às 24h. Igual uso obrigatório tem-se em: “O depoimento está marcado para às 24h”.
5. Na frase: “Alguma briga em casa?”, a palavra sublinhada não é o verbo “brigar”.

Assinale a alternativa que indica todas as afirmativas **corretas**.

- a.  São corretas apenas as afirmativas 1 e 4.
- b.  São corretas apenas as afirmativas 2 e 3.
- c.  São corretas apenas as afirmativas 1, 2 e 5.
- d.  São corretas apenas as afirmativas 2, 3 e 4.
- e.  São corretas apenas as afirmativas 3, 4 e 5.

7. Avalie as frases quanto à regência verbal, e coloque ( C ) para correta, e ( E ) para errada.

- ( ) Custo a crer que não virás ao meu aniversário.
- ( ) Precisei bem o problema e será dada a solução.
- ( ) Pago a dívida para o devedor.
- ( ) A rua que minha amiga mora é um verdadeiro jardim.
- ( ) A aluna cuja atitude louvável me referi, compareceu hoje.
- ( ) Aviso a quem interessar possa que o pagamento sairá hoje.

Assinale a alternativa que indica todas as afirmativas **corretas**.

- a.  C • C • E • E • E • C
- b.  C • E • C • E • C • E
- c.  E • C • C • C • E • E
- d.  E • C • C • E • E • C
- e.  E • E • C • C • C • E

8. Sobre o uso dos pronomes, assinale a alternativa **correta**.

- a.  Esta sua blusa lhe caiu bem.
- b.  Todo o aluno merece atenção.
- c.  Quero falar consigo agora, João!
- d.  Entre eu e você, não haverá discórdias.
- e.  Gosto de chocolate quente e sorvete; este no verão, aquele no inverno pois aquece até a alma.

9. Assinale a alternativa que está em conformidade com a norma culta.

- a.  Vim à festa mas não lhe vi.
- b.  Houve muitos problemas naquela reunião.
- c.  O almoço beneficente foi servido às 12hs em ponto.
- d.  Colocaram um impecilho para mim usar a sala de reuniões.
- e.  Segue anexo a esta carta todas as fotografias solicitadas.

10. Leia o hipotético documento padrão ofício, endereçado ao Presidente da Assembleia Legislativa; nele há lacunas que precisam ser preenchidas.

.....,

Apresentamos a ..... o projeto para a ampliação de vagas nesta instituição para ser discutido na próxima reunião ordinária dessa Casa, conforme sua solicitação. Esperamos que, depois de uma crítica discussão, haja a aprovação do que foi proposto.

.....,

Zeferino da Silva  
Coordenador de Planejamento Institucional

Assinale a alternativa que apresenta **correto** preenchimento das lacunas.

- a.  Senhor • Vossa Senhoria • Cordialmente
- b.  Presidente • Vossa Excelência • Cordialmente
- c.  Senhor Presidente • Vossa Excelência • Respeitosamente
- d.  Senhor Presidente • Vossa Senhoria • Atenciosamente
- e.  Caro Senhor • Vossa Excelência • Respeitosamente

## Temas de Educação

10 questões

11. Analise o texto abaixo:

A avaliação ..... apresenta dois objetivos básicos: iluminar o caminho da transformação e permitir que o sujeito, por meio da consciência crítica, imprima uma direção às suas ações nos contextos em que se situa de acordo com valores que elege e com os quais se compromete no decurso de sua historicidade.

Assinale a alternativa que completa **corretamente** a lacuna do texto.

- a.  somatória
- b.  meritocrática
- c.  emancipatória
- d.  classificatória
- e.  segregadora

**12.** Consta no artigo 3º da Lei de Diretrizes e Bases da Educação Nacional (1996) que o ensino será ministrado com base nos seguintes princípios:

1. Igualdade de condições para o acesso e permanência na escola.
2. Existência exclusiva de instituições públicas de ensino.
3. Gratuidade parcial do ensino público em estabelecimentos oficiais.
4. Valorização do profissional da educação escolar com premiação para os que se destacam.
5. Garantia do direito à educação e à aprendizagem ao longo da vida. (Incluído pela Lei nº 13.632, de 2018)

Assinale a alternativa que indica todas as afirmativas **corretas**.

- a.  São corretas apenas as afirmativas 1 e 5.
- b.  São corretas apenas as afirmativas 1, 2 e 3.
- c.  São corretas apenas as afirmativas 1, 3 e 5.
- d.  São corretas apenas as afirmativas 2, 3, 4 e 5.
- e.  São corretas as afirmativas 1, 2, 3, 4 e 5.

**13.** Analise o texto abaixo:

Consta no artigo 7º da Lei de Diretrizes e Bases da Educação Nacional (1996) que ao aluno regularmente matriculado em instituição de ensino pública ou privada, ..... , é assegurado, no exercício da liberdade de consciência e de crença, o direito de, mediante prévio e motivado requerimento, ausentar-se de prova ou de aula marcada para dia em que, segundo os preceitos de sua religião, seja vedado o exercício de tais atividades. (Incluído pela Lei nº 13.796, de 2019)

Assinale a alternativa que completa **corretamente** a lacuna do texto.

- a.  da educação infantil
- b.  do ensino fundamental
- c.  do ensino médio
- d.  da educação superior
- e.  de qualquer nível

**14.** A Lei de Diretrizes e Bases da Educação Nacional (1996), em seu artigo 59 expressa que os sistemas de ensino assegurarão aos educandos com deficiência, transtornos globais do desenvolvimento e altas habilidades ou superdotação: (Redação dada pela Lei nº 12.796, de 2013).

1. Currículos, métodos, técnicas, recursos educativos e organização específicos, para atender às suas necessidades.
2. Terminalidade específica para aqueles que não puderem atingir o nível exigido para a conclusão do ensino fundamental, em virtude de suas deficiências, e aceleração para concluir em menor tempo o programa escolar para os superdotados.
3. Professores com especialização adequada em nível superior, para atendimento especializado, bem como professores do ensino regular capacitados para realizar o atendimento domiciliar.
4. Educação especial para o trabalho, visando a sua efetiva integração na vida em sociedade, inclusive condições adequadas para os que não revelarem capacidade de inserção no trabalho competitivo, mediante articulação com os órgãos oficiais afins, bem como para aqueles que apresentam uma habilidade superior nas áreas artística, intelectual ou psicomotora.
5. Acesso igualitário aos benefícios dos programas sociais suplementares disponíveis para o respectivo nível do ensino regular.

Assinale a alternativa que indica todas as afirmativas **corretas**.

- a.  São corretas apenas as afirmativas 1, 4 e 5.
- b.  São corretas apenas as afirmativas 2, 3, e 4.
- c.  São corretas apenas as afirmativas 3, 4 e 5.
- d.  São corretas apenas as afirmativas 1, 2, 3 e 5.
- e.  São corretas apenas as afirmativas 1, 2, 4 e 5.

**15.** De acordo com o artigo 12 da Lei de Diretrizes e Bases da Educação Nacional (1996), os estabelecimentos de ensino, respeitadas as normas comuns e as do seu sistema de ensino, terão a incumbência de:

1. Administrar seu pessoal e seus recursos materiais e financeiros.
2. Velar pelo cumprimento do plano de trabalho de cada docente.
3. Notificar ao Conselho Tutelar do Município a relação dos alunos que apresentem quantidade de faltas acima de 40% do percentual permitido em lei. (Redação dada pela Lei nº 13.803, de 2019).
4. Promover medidas de conscientização, de prevenção e de combate a todos os tipos de violência, especialmente a intimidação sistemática (bullying), no âmbito das escolas. (Incluído pela Lei nº 13.663, de 2018).
5. Estabelecer ações destinadas a promover a cultura de paz nas escolas. (Incluído pela Lei nº 13.663, de 2018).
6. Promover ambiente escolar seguro, adotando estratégias de prevenção e enfrentamento ao uso ou dependência de drogas. (Incluído pela Lei nº 13.840, de 2019).

Assinale a alternativa que indica todas as afirmativas corretas.

- a.  São corretas apenas as afirmativas 1, 3 e 5.
- b.  São corretas apenas as afirmativas 2, 4 e 6.
- c.  São corretas apenas as afirmativas 1, 3, 5 e 6.
- d.  São corretas apenas as afirmativas 1, 2, 4, 5 e 6.
- e.  São corretas as afirmativas 1, 2, 3, 4, 5 e 6.

**16.** Para a Teoria Histórico-Cultural, para entender o processo de desenvolvimento humano, é preciso compreender como ocorrem as novas formações psíquicas.

De acordo com a referida teoria, a constituição de uma nova formação é determinada pelo(a):

- a.  pensamento cartesiano.
- b.  situação social de desenvolvimento.
- c.  capacidade de abstrair as informações.
- d.  capacidade de classificar as informações obtidas.
- e.  processo de apropriação linear do conhecimento.

**17.** Os estudos da Teoria Histórico-Cultural apontam que cada momento do desenvolvimento do psiquismo humano é caracterizado por uma relação explícita entre a criança e a realidade principal naquele momento e por um tipo preciso e dominante de atividade. De acordo com esse pressuposto, a passagem de um momento ao outro incide sobre a mudança do tipo principal de atividade na relação dominante da criança com a realidade.

Deste modo, pode-se dizer que a atividade principal da criança é caracterizada pelas seguintes particularidades:

1. Ela é a atividade em cuja forma surgem outros tipos de atividade e dentro da qual eles são diferenciados. Por exemplo, a instrução, no sentido mais estreito do termo, que se desenvolve em primeiro lugar já na infância pré-escolar, surge inicialmente no brincar, isto é, precisamente na atividade principal desse estágio do desenvolvimento. A criança começa a aprender de brincadeira.
2. A atividade principal é aquela na qual processos psíquicos particulares tomam forma ou são reorganizados. Os processos infantis da imaginação ativa, por exemplo, são inicialmente moldados no brincar e os processos de pensamento abstrato, nos estudos.
3. A atividade principal é a atividade da qual dependem, de forma íntima, as principais mudanças psicológicas na personalidade infantil, observadas em certo período de desenvolvimento.
4. A mudança da atividade principal ocorre somente nas crianças pequenas.

Assinale a alternativa que indica todas as afirmativas corretas.

- a.  São corretas apenas as afirmativas 1 e 4.
- b.  São corretas apenas as afirmativas 2 e 3.
- c.  São corretas apenas as afirmativas 1, 2 e 3.
- d.  São corretas apenas as afirmativas 1, 2 e 4.
- e.  São corretas apenas as afirmativas 2, 3 e 4.

**18.** Identifique abaixo as afirmativas verdadeiras ( V ) e as falsas ( F ) a respeito das tendências e concepções pedagógicas da educação brasileira.

- ( ) A Tendência Liberal está respaldada nos preceitos democráticos. Prepara o aluno para o mundo adulto, com participação organizada e ativa na democratização da sociedade; por meio da aquisição de conteúdos e da socialização voltada à transformação social.
- ( ) A Tendência Renovadora Progressiva caracteriza-se por se centralizar no aluno, considerado como ser ativo e curioso. Dispõe da ideia de que ele só irá aprender fazendo. Valorizam-se as tentativas experimentais, a pesquisa, a descoberta, o estudo do meio natural e social.
- ( ) A Tendência Renovadora não diretiva é um método centrado no aluno. A escola tem o papel de formadora de atitudes.
- ( ) A Tendência Libertária procura a transformação da personalidade num sentido libertário e autogestionário. Parte do pressuposto de que somente o vivido pelo educando é incorporado e utilizado em situações novas, por isso o saber sistematizado só terá relevância se for possível seu uso prático. Enfoca a livre expressão, o contexto cultural, a educação estética.
- ( ) A Tendência Crítico-social dos conteúdos ou Histórico-Crítica acentua a prioridade de focar os conteúdos no seu confronto com as realidades sociais, sendo necessário enfatizar o conhecimento histórico. O ensino/aprendizagem tem como centro o aluno. Os conhecimentos são construídos pela experiência pessoal e subjetiva.

Assinale a alternativa que indica a sequência **correta**, de cima para baixo.

- a.  V • V • V • V • V
- b.  V • V • F • V • F
- c.  V • F • V • F • V
- d.  F • V • V • V • V
- e.  F • V • F • F • F

**19.** Ao estudar a formação conceitual, Vigotski (2001) chegou à conclusão de que o processo de desenvolvimento do pensamento envolve vários momentos, aos quais ele chamou de periodização do desenvolvimento do pensamento.

Tais momentos abarcam o pensamento:

1. Sincrético.
2. Segmentado.
3. Cartesiano.
4. Por complexos.

Assinale a alternativa que indica todas as afirmativas **corretas**.

- a.  São corretas apenas as afirmativas 1 e 4.
- b.  São corretas apenas as afirmativas 2 e 3.
- c.  São corretas apenas as afirmativas 3 e 4.
- d.  São corretas apenas as afirmativas 1, 2 e 3.
- e.  São corretas as afirmativas 1, 2, 3 e 4.

**20.** De acordo com a Teoria Histórico-Cultural, o primeiro aspecto que necessita ser observado quando se tem por objetivo obter uma resposta para o problema das forças motrizes que conduzem o desenvolvimento do psiquismo da criança é:

- a.  A forma como ela memoriza os conteúdos escolares.
- b.  A mudança de lugar que ela ocupa no sistema das relações sociais.
- c.  O processo de assimilação e acomodação das novas aprendizagens.
- d.  Como a criança reproduz linearmente os padrões de condutas dos adultos.
- e.  De que maneira a criança elabora espontaneamente os assuntos ensinados.



## Conhecimentos Específicos

20 questões

21. São exemplos de gêneros do discurso – orais e escritos:

- a.  Um relato de um drama familiar, uma carta formal, e leitura de obras literárias.
- b.  Uma longa réplica de um diálogo político, um relato familiar, um e-mail, até as variadas formas de exposição científica e de modos literários.
- c.  Uma curta réplica de um relatório policial, um relato do whatsapp, uma carta, pesquisa científica e poemas literários.
- d.  Uma curta réplica de um diálogo cotidiano, um relato familiar, uma carta, até as variadas formas de exposição científica e de modos literários.
- e.  Um diálogo cotidiano, um diálogo familiar, um áudio, até as variadas formas de exposição literária.

22. As práticas pedagógicas envolvendo as Tecnologias de Informação e Comunicação estão voltadas para o uso pedagógico na educação, visando preparar professores e estudantes para atuarem criticamente com essas tecnologias, na abordagem do campo da Mídia-Educação.

Acerca deste tema, é **correto** afirmar:

- a.  Isso significa abrir mão da dimensão conceitual da ação escolar e do importante papel dos profissionais da educação na atividade mediadora.
- b.  A apropriação conceitual é o único percurso por meio do qual a informação transforma-se em conhecimento cognitivo.
- c.  Através da apropriação do conhecimento das Tecnologias de Informação, o sujeito fica refém da informação.
- d.  O trabalho com as diferentes linguagens junto aos estudantes contribuirá para a formação de uma atitude ativa e participativa frente à internet, promovendo cidadania.
- e.  O avanço das tecnologias digitais institui novas formas de aprender e produzir conhecimento e, por consequência, novos modos de ensinar, envolvendo diferentes modalidades de linguagem.

23. Leia o parágrafo a seguir: “A Educação das Relações Étnico-Raciais (ERER) traz no seu bojo um conjunto de interações e políticas educacionais que, em suas dimensões (histórica, institucional, filosófica, cultural, antropológica, sociopolítica e pedagógica) atuam com a intencionalidade de reeducar os modos de convivência dos sujeitos sociais, para a compreensão e a valorização dos conteúdos étnicos de base africana que se inserem na constituição da identidade brasileira.” (<http://www.pmf.sc.gov.br>).

De acordo com os pressupostos da ERER da Secretaria Municipal de Educação de Florianópolis, é **correto** afirmar:

- a.  Estabelecem uma ênfase apenas em questões étnicas, para efetivá-las no conjunto de nossas ações.
- b.  Conhecer os pressupostos para a diversidade étnica constitui uma perspectiva para pensar os sujeitos na sua individualidade.
- c.  Todos estão articulados e inscritos na política de reconhecimento dos sujeitos, como condição estruturante para alcançar os objetivos para a qualidade de educação oferecida e almejada.
- d.  A Matriz de ERER construirá um outro lugar, em separado, para tratar da educação pública municipal.
- e.  Desenvolvem uma política que permeia apenas as políticas que melhor efetivam o compromisso com a educação para estudantes da Educação Básica.

24. Acerca do tema “compreensão: leitura”, é **correto** afirmar:

- a.  É o conhecimento sobre o assunto e sobre o autor do artigo lido.
- b.  A compreensão é a finalidade natural de qualquer ato habitual de leitura.
- c.  É a compreensão de dois elementos que promovem o processo de leitura: o leitor e o texto.
- d.  A compreensão de um texto passa por um processo que se caracteriza apenas pela utilização de conhecimento prévio.
- e.  O leitor utiliza na leitura apenas níveis de conhecimento, tais como o linguístico e o textual.

**25.** Analise a frase abaixo sobre o tema Proposta Curricular da Rede Municipal de Ensino de Florianópolis (2016).

A escola deve ser um local que oportuniza o desenvolvimento .....(1)..... e social dos estudantes, oferecendo espaço para a .....(2)..... e para a .....(3)..... do que é objeto de conhecimento.

Assinale a alternativa que completa **corretamente** as lacunas numeradas do texto.

- a.  (1) intelectual • (2) dúvida • (3) problematização
- b.  (1) cognitivo • (2) leitura • (3) compreensão
- c.  (1) histórico • (2) dúvida • (3) alfabetização
- d.  (1) intelectual • (2) leitura • (3) articulação
- e.  (1) cognitivo • (2) formação humana • (3) articulação

**26.** A Linguagem, entendida como atividade humana de falar, apresenta cinco dimensões universais.

Assinale a alternativa que apresenta essas dimensões.

- a.  foneticidade, quantidade, criatividade, intensidade e materialidade
- b.  funcionalidade, alteridade, quantidade, semânticidade e sincronicidade
- c.  exemplaridade, historicidade, flexibilidade, criatividade e alteridade
- d.  criatividade, materialidade, semânticidade, alteridade e historicidade
- e.  criatividade, alteridade, flexibilidade, quantidade e materialidade

**27.** A linguagem humana articulada se realiza de maneira concreta por meio de formas específicas chamadas:

- a.  atos sociais.
- b.  expressões dialéticas.
- c.  expressões simbólicas.
- d.  signos simbólicos.
- e.  atos linguísticos.

**28.** Acerca do tema Proposta Curricular da Rede Municipal de Ensino de Florianópolis (2016), e do Projeto Político-Pedagógico (PPP), é **correto** afirmar que:

- a.  O PPP da unidade, elaborado coletivamente, é um instrumento de gestão escolar.
- b.  A implantação do PPP de uma unidade escolar depende somente da liderança dos gestores.
- c.  O processo de implantação do PPP requer apenas uma avaliação semestral.
- d.  O PPP é um documento que fundamenta a elaboração do Regimento Disciplinar Escolar.
- e.  O PPP é entendido como sendo um único instrumento de configuração da historicidade da unidade.

**29.** O movimento de inclusão escolar assegura o direito à educação a todos os estudantes, sem exceções.

Neste contexto, é **correto** afirmar:

- a.  O direito à diferença deve ser entendido como o reconhecimento de algumas poucas diferenças cognitivas.
- b.  Quando o sistema educacional se organiza numa perspectiva inclusiva, os métodos de ensino diferenciados são exclusivamente direcionados para o estudante com determinada especificidade.
- c.  Ao se falar em inclusão, o caminho para a solução dos problemas encontrados é a organização da unidade com base em princípios e perspectivas socioculturais, superando propostas que consideram as diferenças como características inerentes ao ser humano.
- d.  A inclusão escolar implica repensar o currículo, a organização dos tempos e espaços de aprendizagem, a abordagem pedagógica, as inter-relações entre os sujeitos, os modos como se dão o processo avaliativo e os demais elementos do contexto escolar.
- e.  A perspectiva da inclusão escolar é tomada como uma característica comum a alguns estudantes, compreendendo a diferença de fatores e particularidades, de subjetividades e de dinâmicas pedagógicas.

**30.** Identifique abaixo as afirmativas verdadeiras ( V ) e as falsas ( F ) em relação ao tema Gêneros Discursivos Primários e Secundários.

- ( ) Os gêneros de discursos primários são constituídos de comunicação verbal cotidiana.
- ( ) Os gêneros de discursos secundários aparecem naquelas circunstâncias de comunicação cultural mais complexas, principalmente escritas.
- ( ) Compreende-se que durante o processo de formação dos gêneros secundários, os gêneros primários são incorporados e transformam a realidade existente com os discursos alheios.
- ( ) A relação entre gêneros primários e secundários permite a explicitação do princípio dialógico da linguagem.

Assinale a alternativa que indica a sequência correta, de cima para baixo

- a.  V • V • F • V
- b.  V • F • V • F
- c.  V • F • F • V
- d.  F • V • F • V
- e.  F • F • F • V

**31.** Em relação ao tema Concepções de linguagem, é **correto** afirmar:

- a.  A Linguagem é uma atividade filosófica que produz conteúdos da consciência humana.
- b.  A linguagem é imposta ao homem sob a forma de objeto conhecido de uma comunidade histórica.
- c.  A Linguagem é concebida através de atividades criadoras que se realizam no mundo de forma material.
- d.  A Linguagem é entendida como qualquer sistema de signos simbólicos empregados na intercomunicação social para expressar e comunicar ideias e pensamentos.
- e.  A Linguagem se realiza semanticamente mediante sistemas linguísticos de uma comunidade.

**32.** Analise a frase abaixo sobre Estratégias de Leitura em Língua Inglesa.

A técnica de ..... é bastante empregada na seleção de material bibliográfico para trabalhos de pesquisa. Esta técnica de leitura em Língua Inglesa consiste em observamos o texto rapidamente apenas para detectar o assunto geral do mesmo, sem nos preocuparmos com os detalhes.

Assinale a alternativa que completa **corretamente** a lacuna do texto.

- a.  translation
- b.  predicting
- c.  guessing
- d.  scanning
- e.  skimming

**33.** Analise a frase abaixo:

A língua inglesa é imprescindível nos dias atuais, pois a ..... faz com que se torne algo fundamental. É na língua inglesa que as informações sobre ..... e manuais são escritos; além disso, praticamente todas as pesquisas científicas são elaboradas e divulgadas em inglês.

Assinale a alternativa que completa **corretamente** as lacunas do texto.

- a.  interação • artigos
- b.  globalização • tecnologia
- c.  divulgação • semelhanças culturais
- d.  interação social • culturas regionais
- e.  produção linguística • fatos internacionais

**34.** Assinale a alternativa que apresenta o objetivo principal do ensino de língua estrangeira nas escolas.

- a.  Abrir novos horizontes apenas na construção de conhecimentos globais.
- b.  Desenvolver as habilidades cognitivas no estudante através das diversas formas lexicais.
- c.  Promover o acesso do estudante ao conhecimento estrutural da língua estrangeira.
- d.  Promover em seus alunos o conhecimento dessa língua estrangeira, para colocá-los no mercado de trabalho.
- e.  Possibilitar aos alunos ampliar horizontes de comunicação e de intercâmbio cultural, científico e acadêmico.

---

**35.** Para haver uma aprendizagem significativa em Língua Estrangeira é necessário o desenvolvimento de competências e habilidades.

São competências e habilidades em Língua Estrangeira sociais e/ou culturais.

1. Utilizar os mecanismos de coerência e coesão na produção em Língua Estrangeira.
2. Fazer uso das estratégias verbais para compensar falhas na comunicação.
3. Saber diferenciar as variantes linguísticas.
4. Compreender de que forma determinada expressão pode ser interpretada em razão de aspectos.
5. Registrar adequadamente a situação na qual se processa a comunicação.

Assinale a alternativa que indica a sequência **correta** de cima para baixo.

- a.  São corretas apenas as afirmativas 3 e 4.
- b.  São corretas apenas as afirmativas 1, 2 e 5.
- c.  São corretas apenas as afirmativas 1, 3 e 4.
- d.  São corretas apenas as afirmativas 2, 3 e 4.
- e.  São corretas apenas as afirmativas 3, 4 e 5.

**36.** Durante o processo de aquisição de linguagem de uma língua estrangeira, escutamos falar sempre nas 4 habilidades do inglês, que tendem a descrever melhor o que é preciso desempenhar para ter total compreensão do idioma.

Assinale a alternativa que apresenta as 4 habilidades necessárias para a aquisição de linguagem da Língua Inglesa.

- a.  Ouvir, falar, traduzir e ler.
- b.  Ler, escrever, ouvir e falar.
- c.  Ler, escrever, explicar e ouvir.
- d.  Compreender, ler, ouvir e falar.
- e.  Ler, escrever, traduzir e compreender.

---

**37.** Com base nas premissas e nos princípios das Diretrizes Nacionais que orientam a Educação Básica, a Secretaria Municipal de Educação de Florianópolis define alguns princípios educativos.

Considere as afirmativas abaixo no que se refere aos princípios definidos.

1. Igualdade de condições para o acesso, a inclusão, a permanência e o sucesso na escola.
2. Os sujeitos da educação de jovens e adultos reconhecidos como atores sociais.
3. A organização dos tempos e espaços educativos com vistas à educação inclusiva.
4. O fortalecimento da educação das relações étnico-raciais na Educação de Jovens e Adultos.
5. O reconhecimento do direito de aprender.

Assinale a alternativa que indica todas as afirmativas **corretas**.

- a.  São corretas apenas as afirmativas 3 e 5.
- b.  São corretas apenas as afirmativas 4 e 5.
- c.  São corretas apenas as afirmativas 1, 2 e 5.
- d.  São corretas apenas as afirmativas 1, 3 e 4.
- e.  São corretas apenas as afirmativas 2, 3 e 4.

**38.** Relacione abaixo as metodologias do ensino da Língua Estrangeira no Brasil com suas respectivas características.

**Coluna 1** Metodologias

1. Tradicional
2. Comunicativa
3. Audiolingual

**Coluna 2** Características

- ( ) foco na comunicação.  
( ) foco na gramática e na tradução.  
( ) foco na língua falada.

Assinale a alternativa que indica a sequência **correta**, de cima para baixo.

- a.  1 • 2 • 3
- b.  2 • 1 • 3
- c.  2 • 3 • 1
- d.  3 • 1 • 2
- e.  3 • 2 • 1

---

**39.** Analise a frase abaixo sobre a Educação de Jovens e Adultos (EJA).

Os cursos de EJA devem pautar-se pela flexibilidade, tanto de currículo quanto de tempo e espaço, para que seja rompida a simetria com o ensino regular para ....., de modo a permitir percursos individualizados e conteúdos significativos para os jovens e adultos.

Assinale a alternativa que completa **corretamente** a lacuna do texto.

- a.  adultos e idosos
- b.  crianças e adultos
- c.  crianças e adolescentes
- d.  alunos do ensino fundamental I e II
- e.  alunos do ensino superior e idosos

**40.** São temas abordados na Proposta Curricular da Rede Municipal de Ensino de Florianópolis (2016):

- a.  Avaliação; Conhecimento, Ensino e Aprendizagem.
- b.  Diretrizes Curriculares para a Educação Básica na Rede Municipal de Ensino de Florianópolis.
- c.  Uso da internet como ferramenta fundamental de aprendizagem; formação integral.
- d.  Áreas do Conhecimento e Avaliações do Ensino Fundamental: Especificidades e Desafios.
- e.  Cultura Escrita como Eixo Transversal do PPP; Inclusão escolar.

**Página  
em Branco.  
(rascunho)**

# GRADE DE RESPOSTAS

Utilize a grade ao lado para anotar as suas respostas.

**Não destaque esta folha.** Ao entregar sua prova, o fiscal irá destacar e entregar esta grade de respostas que você poderá levar para posterior conferência.

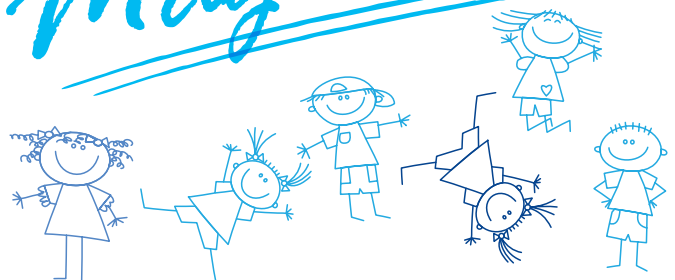


1		P17 Professor de Português e Inglês .....	21	
2			22	
3			23	
4			24	
5			25	
6			26	
7			27	
8			28	
9			29	
10			30	
11			31	
12			32	
13			33	
14			34	
15			35	
16			36	
17			37	
18			38	
19			39	
20			40	



**PREFEITURA DE  
FLORIANÓPOLIS**  
ADMINISTRAÇÃO

*Magistério*





FUNDAÇÃO DE ESTUDOS E PESQUISAS SOCIOECONÔMICOS

**Campus Universitário • UFSC**  
**88040-900 • Florianópolis • SC**  
**Fone/Fax: (48) 3953-1000**  
**<http://www.fepese.org.br>**