

## SE | Supervisor Escolar

### Instruções



Confira o número que você obteve no ato da inscrição com o que está indicado no cartão-resposta.

\* A duração da prova inclui o tempo para o preenchimento do cartão-resposta.

Para fazer a prova você usará:

- este **caderno de prova**.
- um **cartão-resposta** que contém o seu nome, número de inscrição e espaço para assinatura.

Verifique, no caderno de prova, se:

- faltam folhas e a sequência de questões está correta.
- há imperfeições gráficas que possam causar dúvidas.

**Comunique imediatamente ao fiscal qualquer irregularidade!**

### Atenção!

- Não é permitido qualquer tipo de consulta durante a realização da prova.
- Para cada questão são apresentadas 5 alternativas diferentes de respostas (a, b, c, d, e). Apenas uma delas constitui a resposta correta em relação ao enunciado da questão.
- A interpretação das questões é parte integrante da prova, não sendo permitidas perguntas aos fiscais.
- Não destaque folhas da prova.

Após terminar a prova, entregue ao fiscal o caderno de prova completo e o cartão-resposta devidamente preenchido e assinado.



17 de novembro



40 questões



14h30 às 18h30



4h de duração\*



PREFEITURA DE  
**FLORIANÓPOLIS**  
ADMINISTRAÇÃO

# CONCURSO PÚBLICO

# Magistério



**FEPESSE**

FUNDAÇÃO DE ESTUDOS E PESQUISAS SOCIOECONÔMICOS



## Língua Portuguesa

10 questões

### 1. Leia a tirinha.



<https://www.google.com>

Analise as afirmativas abaixo em relação à tirinha.

1. O humor da tirinha reside no fato de a namorada perceber, na fala do namorado, os problemas gramaticais e não gostar deles.
2. Em sua fala, a namorada faz referência à colocação pronominal.
3. O namorado faz a colocação pronominal errada em todas as falas.
4. Para corrigir suas falas, o namorado deveria usar a ênclise em todas as falas.
5. Para corrigir a frase: "Nunca deixe-me!" será necessário usar a próclise, assim: "Nunca me deixe".

Assinale a alternativa que indica todas as afirmativas **corretas**.

- a.  São corretas apenas as afirmativas 3 e 4.
- b.  São corretas apenas as afirmativas 4 e 5.
- c.  São corretas apenas as afirmativas 1, 2 e 3.
- d.  São corretas apenas as afirmativas 1, 2 e 5.
- e.  São corretas apenas as afirmativas 2, 4 e 5.

### 2. Leia o texto.

[...] a fisionomia de José Maria estava tão transtornada que o padre, também de pé, começou a recuar, trêmulo e pálido. "Não, miserável! não! tu não me fugirás!" bradava José Maria, investindo para ele. Tinha os olhos esbugalhados, as têmporas latejantes; o padre ia recuando... recuando...

Machado de Assis

Identifique abaixo as afirmativas verdadeiras (V) e as falsas (F).

- ( ) As aspas foram usadas para indicar a fala de um personagem.
- ( ) José Maria era o nome do padre que estava trêmulo e pálido.
- ( ) Na frase: "Não, miserável!", a vírgula foi usada para separar um vocativo.
- ( ) A vírgula antes de "investindo" é optativa.
- ( ) José Maria estava de pé.
- ( ) Em "tu não me fugirás", o emprego do tempo verbal indica uma ação certa a acontecer; é, pois, o futuro do presente do indicativo.

Assinale a alternativa que indica a sequência **correta**, de cima para baixo.

- a.  V • V • F • F • V • V
- b.  V • F • V • F • V • V
- c.  F • V • F • V • F • F
- d.  F • F • V • V • V • V
- e.  F • F • V • F • F • F

**3.** Apenas uma alternativa apresenta-se com acentuação e ortografia **corretas**. Assinale-a.

- a.  Houve concenso naquela sessão plenaria.
- b.  Sempre quiz fazer parte da exceção à regra.
- c.  A aterrissagem foi tranquila, tanto quanto o voo.
- d.  Que eles viajem bem e que vejam a jibóia tão famosa.
- e.  Esses frascos contém substância tóxica, esplendidamente acomodada.

4. Leia o texto.

Ontem levava a domicílio uma encomenda solicitada. Estava a dirigir pela estrada quando, a um metro de minha vista, observei a sinaleira que estava intermitente. Falei a pessoa que estava comigo no carro: “se não estou atenta a sinalização, com certeza, teria problemas”.

Analisar as afirmativas abaixo em relação ao texto.

1. No texto há a necessidade de duas crases.
2. O texto está corretamente redigido.
3. O texto dá exemplo de que a crase ocorre quando há a junção do artigo “a” e a preposição “a”.
4. Diante de palavra feminina sempre ocorre crase.
5. A pontuação do texto está correta.

Assinale a alternativa que indica todas as afirmativas **corretas**.

- a.  São corretas apenas as afirmativas 2 e 4.
- b.  São corretas apenas as afirmativas 3 e 4.
- c.  São corretas apenas as afirmativas 4 e 5.
- d.  São corretas apenas as afirmativas 1, 2 e 3.
- e.  São corretas apenas as afirmativas 1, 3 e 5.

5. Escolha a forma verbal (entre parenteses) correta.

- Se eu (depuser/depore), serás condenado!
- (Acodimos/Acodimos) o aluno que se machucou.
- Quando eu (vir/ver) o diretor, falarei com ele.
- Quando olhei para trás, a água (invadira/invadiu) as lojas.
- Eu (reavi/reouve) meus pertences.

Assinale a alternativa que indica **corretamente** as formas verbais.

- a.  depuser • acodimos • vir • invadira • reouve
- b.  depuser • acodimos • vir • invadira • reouve
- c.  depore • acodimos • ver • invadiu • reouve
- d.  depore • acodimos • ver • invadira • reavi
- e.  depore • acodimos • ver • invadiu • reavi

6. Leia o texto.

Em uma delegacia...

— Quero comunicar o desaparecimento de um polvo...

— A polícia só se mobiliza após 24h!

— Foi ontem ...

— Alguma briga em casa? Ele já sumiu antes? Apresentava olhos vermelhos, comportamento arredio, notas baixas na escola...?

— Por que tanta pergunta?

— Sabe quantos casos de polvos desaparecidos temos aqui por dia, meu amigo?

Laerte Laerte

Analisar as afirmativas abaixo em relação ao texto.

1. O diálogo pode ser considerado irreal considerando uma das falas do delegado.
2. Temos, no texto, nas palavras sublinhadas, exemplo da regra geral de concordância nominal.
3. Se na porta da delegacia, o senhor encontrasse uma placa com os seguintes dizeres: “Hoje, entrada é proibida!”, veria uma placa corretamente escrita e não entraria.
4. A crase é obrigatória em indicativo de horas, como em: Começa a sessão às 24h. Igual uso obrigatório tem-se em: “O depoimento está marcado para às 24h”.
5. Na frase: “Alguma briga em casa?”, a palavra sublinhada não é o verbo “brigar”.

Assinale a alternativa que indica todas as afirmativas **corretas**.

- a.  São corretas apenas as afirmativas 1 e 4.
- b.  São corretas apenas as afirmativas 2 e 3.
- c.  São corretas apenas as afirmativas 1, 2 e 5.
- d.  São corretas apenas as afirmativas 2, 3 e 4.
- e.  São corretas apenas as afirmativas 3, 4 e 5.

7. Avalie as frases quanto à regência verbal, e coloque ( C ) para correta, e ( E ) para errada.

- ( ) Custo a crer que não virás ao meu aniversário.
- ( ) Precisei bem o problema e será dada a solução.
- ( ) Pago a dívida para o devedor.
- ( ) A rua que minha amiga mora é um verdadeiro jardim.
- ( ) A aluna cuja atitude louvável me referi, compareceu hoje.
- ( ) Aviso a quem interessar possa que o pagamento sairá hoje.

Assinale a alternativa que indica todas as afirmativas **corretas**.

- a.  C • C • E • E • E • C
- b.  C • E • C • E • C • E
- c.  E • C • C • C • E • E
- d.  E • C • C • E • E • C
- e.  E • E • C • C • C • E

8. Sobre o uso dos pronomes, assinale a alternativa **correta**.

- a.  Esta sua blusa lhe caiu bem.
- b.  Todo o aluno merece atenção.
- c.  Quero falar consigo agora, João!
- d.  Entre eu e você, não haverá discórdias.
- e.  Gosto de chocolate quente e sorvete; este no verão, aquele no inverno pois aquece até a alma.

9. Assinale a alternativa que está em conformidade com a norma culta.

- a.  Vim à festa mas não lhe vi.
- b.  Houve muitos problemas naquela reunião.
- c.  O almoço beneficente foi servido às 12hs em ponto.
- d.  Colocaram um impecilho para mim usar a sala de reuniões.
- e.  Segue anexo a esta carta todas as fotografias solicitadas.

10. Leia o hipotético documento padrão ofício, endereçado ao Presidente da Assembleia Legislativa; nele há lacunas que precisam ser preenchidas.

..... /

Apresentamos a ..... o projeto para a ampliação de vagas nesta instituição para ser discutido na próxima reunião ordinária dessa Casa, conforme sua solicitação. Esperamos que, depois de uma crítica discussão, haja a aprovação do que foi proposto.

..... /

Zeferino da Silva  
Coordenador de Planejamento Institucional

Assinale a alternativa que apresenta **correto** preenchimento das lacunas.

- a.  Senhor • Vossa Senhoria • Cordialmente
- b.  Presidente • Vossa Excelência • Cordialmente
- c.  Senhor Presidente • Vossa Excelência • Respeitosamente
- d.  Senhor Presidente • Vossa Senhoria • Atenciosamente
- e.  Caro Senhor • Vossa Excelência • Respeitosamente

## Temas de Educação

10 questões

11. Analise o texto abaixo:

A avaliação ..... apresenta dois objetivos básicos: iluminar o caminho da transformação e permitir que o sujeito, por meio da consciência crítica, imprima uma direção às suas ações nos contextos em que se situa de acordo com valores que elege e com os quais se compromete no decurso de sua historicidade.

Assinale a alternativa que completa **corretamente** a lacuna do texto.

- a.  somatória
- b.  meritocrática
- c.  emancipatória
- d.  classificatória
- e.  segregadora

**12.** Consta no artigo 3º da Lei de Diretrizes e Bases da Educação Nacional (1996) que o ensino será ministrado com base nos seguintes princípios:

1. Igualdade de condições para o acesso e permanência na escola.
2. Existência exclusiva de instituições públicas de ensino.
3. Gratuidade parcial do ensino público em estabelecimentos oficiais.
4. Valorização do profissional da educação escolar com premiação para os que se destacam.
5. Garantia do direito à educação e à aprendizagem ao longo da vida. (Incluído pela Lei nº 13.632, de 2018)

Assinale a alternativa que indica todas as afirmativas **corretas**.

- a.  São corretas apenas as afirmativas 1 e 5.
- b.  São corretas apenas as afirmativas 1, 2 e 3.
- c.  São corretas apenas as afirmativas 1, 3 e 5.
- d.  São corretas apenas as afirmativas 2, 3, 4 e 5.
- e.  São corretas as afirmativas 1, 2, 3, 4 e 5.

**13.** Analise o texto abaixo:

Consta no artigo 7º da Lei de Diretrizes e Bases da Educação Nacional (1996) que ao aluno regularmente matriculado em instituição de ensino pública ou privada, ..... , é assegurado, no exercício da liberdade de consciência e de crença, o direito de, mediante prévio e motivado requerimento, ausentar-se de prova ou de aula marcada para dia em que, segundo os preceitos de sua religião, seja vedado o exercício de tais atividades. (Incluído pela Lei nº 13.796, de 2019)

Assinale a alternativa que completa **corretamente** a lacuna do texto.

- a.  da educação infantil
- b.  do ensino fundamental
- c.  do ensino médio
- d.  da educação superior
- e.  de qualquer nível

**14.** A Lei de Diretrizes e Bases da Educação Nacional (1996), em seu artigo 59 expressa que os sistemas de ensino assegurarão aos educandos com deficiência, transtornos globais do desenvolvimento e altas habilidades ou superdotação: (Redação dada pela Lei nº 12.796, de 2013).

1. Currículos, métodos, técnicas, recursos educativos e organização específicos, para atender às suas necessidades.
2. Terminalidade específica para aqueles que não puderem atingir o nível exigido para a conclusão do ensino fundamental, em virtude de suas deficiências, e aceleração para concluir em menor tempo o programa escolar para os superdotados.
3. Professores com especialização adequada em nível superior, para atendimento especializado, bem como professores do ensino regular capacitados para realizar o atendimento domiciliar.
4. Educação especial para o trabalho, visando a sua efetiva integração na vida em sociedade, inclusive condições adequadas para os que não revelarem capacidade de inserção no trabalho competitivo, mediante articulação com os órgãos oficiais afins, bem como para aqueles que apresentam uma habilidade superior nas áreas artística, intelectual ou psicomotora.
5. Acesso igualitário aos benefícios dos programas sociais suplementares disponíveis para o respectivo nível do ensino regular.

Assinale a alternativa que indica todas as afirmativas **corretas**.

- a.  São corretas apenas as afirmativas 1, 4 e 5.
- b.  São corretas apenas as afirmativas 2, 3, e 4.
- c.  São corretas apenas as afirmativas 3, 4 e 5.
- d.  São corretas apenas as afirmativas 1, 2, 3 e 5.
- e.  São corretas apenas as afirmativas 1, 2, 4 e 5.

**15.** De acordo com o artigo 12 da Lei de Diretrizes e Bases da Educação Nacional (1996), os estabelecimentos de ensino, respeitadas as normas comuns e as do seu sistema de ensino, terão a incumbência de:

1. Administrar seu pessoal e seus recursos materiais e financeiros.
2. Velar pelo cumprimento do plano de trabalho de cada docente.
3. Notificar ao Conselho Tutelar do Município a relação dos alunos que apresentem quantidade de faltas acima de 40% do percentual permitido em lei. (Redação dada pela Lei nº 13.803, de 2019).
4. Promover medidas de conscientização, de prevenção e de combate a todos os tipos de violência, especialmente a intimidação sistemática (bullying), no âmbito das escolas. (Incluído pela Lei nº 13.663, de 2018).
5. Estabelecer ações destinadas a promover a cultura de paz nas escolas. (Incluído pela Lei nº 13.663, de 2018).
6. Promover ambiente escolar seguro, adotando estratégias de prevenção e enfrentamento ao uso ou dependência de drogas. (Incluído pela Lei nº 13.840, de 2019).

Assinale a alternativa que indica todas as afirmativas corretas.

- a.  São corretas apenas as afirmativas 1, 3 e 5.
- b.  São corretas apenas as afirmativas 2, 4 e 6.
- c.  São corretas apenas as afirmativas 1, 3, 5 e 6.
- d.  São corretas apenas as afirmativas 1, 2, 4, 5 e 6.
- e.  São corretas as afirmativas 1, 2, 3, 4, 5 e 6.

**16.** Para a Teoria Histórico-Cultural, para entender o processo de desenvolvimento humano, é preciso compreender como ocorrem as novas formações psíquicas.

De acordo com a referida teoria, a constituição de uma nova formação é determinada pelo(a):

- a.  pensamento cartesiano.
- b.  situação social de desenvolvimento.
- c.  capacidade de abstrair as informações.
- d.  capacidade de classificar as informações obtidas.
- e.  processo de apropriação linear do conhecimento.

**17.** Os estudos da Teoria Histórico-Cultural apontam que cada momento do desenvolvimento do psiquismo humano é caracterizado por uma relação explícita entre a criança e a realidade principal naquele momento e por um tipo preciso e dominante de atividade. De acordo com esse pressuposto, a passagem de um momento ao outro incide sobre a mudança do tipo principal de atividade na relação dominante da criança com a realidade.

Deste modo, pode-se dizer que a atividade principal da criança é caracterizada pelas seguintes particularidades:

1. Ela é a atividade em cuja forma surgem outros tipos de atividade e dentro da qual eles são diferenciados. Por exemplo, a instrução, no sentido mais estreito do termo, que se desenvolve em primeiro lugar já na infância pré-escolar, surge inicialmente no brincar, isto é, precisamente na atividade principal desse estágio do desenvolvimento. A criança começa a aprender de brincadeira.
2. A atividade principal é aquela na qual processos psíquicos particulares tomam forma ou são reorganizados. Os processos infantis da imaginação ativa, por exemplo, são inicialmente moldados no brincar e os processos de pensamento abstrato, nos estudos.
3. A atividade principal é a atividade da qual dependem, de forma íntima, as principais mudanças psicológicas na personalidade infantil, observadas em certo período de desenvolvimento.
4. A mudança da atividade principal ocorre somente nas crianças pequenas.

Assinale a alternativa que indica todas as afirmativas corretas.

- a.  São corretas apenas as afirmativas 1 e 4.
- b.  São corretas apenas as afirmativas 2 e 3.
- c.  São corretas apenas as afirmativas 1, 2 e 3.
- d.  São corretas apenas as afirmativas 1, 2 e 4.
- e.  São corretas apenas as afirmativas 2, 3 e 4.

**18.** Identifique abaixo as afirmativas verdadeiras ( V ) e as falsas ( F ) a respeito das tendências e concepções pedagógicas da educação brasileira.

- ( ) A Tendência Liberal está respaldada nos preceitos democráticos. Prepara o aluno para o mundo adulto, com participação organizada e ativa na democratização da sociedade; por meio da aquisição de conteúdos e da socialização voltada à transformação social.
- ( ) A Tendência Renovadora Progressiva caracteriza-se por se centralizar no aluno, considerado como ser ativo e curioso. Dispõe da ideia de que ele só irá aprender fazendo. Valorizam-se as tentativas experimentais, a pesquisa, a descoberta, o estudo do meio natural e social.
- ( ) A Tendência Renovadora não diretiva é um método centrado no aluno. A escola tem o papel de formadora de atitudes.
- ( ) A Tendência Libertária procura a transformação da personalidade num sentido libertário e autogestionário. Parte do pressuposto de que somente o vivido pelo educando é incorporado e utilizado em situações novas, por isso o saber sistematizado só terá relevância se for possível seu uso prático. Enfoca a livre expressão, o contexto cultural, a educação estética.
- ( ) A Tendência Crítico-social dos conteúdos ou Histórico-Crítica acentua a prioridade de focar os conteúdos no seu confronto com as realidades sociais, sendo necessário enfatizar o conhecimento histórico. O ensino/aprendizagem tem como centro o aluno. Os conhecimentos são construídos pela experiência pessoal e subjetiva.

Assinale a alternativa que indica a sequência **correta**, de cima para baixo.

- a.  V • V • V • V • V
- b.  V • V • F • V • F
- c.  V • F • V • F • V
- d.  F • V • V • V • V
- e.  F • V • F • F • F

**19.** Ao estudar a formação conceitual, Vigotski (2001) chegou à conclusão de que o processo de desenvolvimento do pensamento envolve vários momentos, aos quais ele chamou de periodização do desenvolvimento do pensamento.

Tais momentos abarcam o pensamento:

1. Sincrético.
2. Segmentado.
3. Cartesiano.
4. Por complexos.

Assinale a alternativa que indica todas as afirmativas **corretas**.

- a.  São corretas apenas as afirmativas 1 e 4.
- b.  São corretas apenas as afirmativas 2 e 3.
- c.  São corretas apenas as afirmativas 3 e 4.
- d.  São corretas apenas as afirmativas 1, 2 e 3.
- e.  São corretas as afirmativas 1, 2, 3 e 4.

**20.** De acordo com a Teoria Histórico-Cultural, o primeiro aspecto que necessita ser observado quando se tem por objetivo obter uma resposta para o problema das forças motrizes que conduzem o desenvolvimento do psiquismo da criança é:

- a.  A forma como ela memoriza os conteúdos escolares.
- b.  A mudança de lugar que ela ocupa no sistema das relações sociais.
- c.  O processo de assimilação e acomodação das novas aprendizagens.
- d.  Como a criança reproduz linearmente os padrões de condutas dos adultos.
- e.  De que maneira a criança elabora espontaneamente os assuntos ensinados.



## Conhecimentos Específicos

20 questões

**21.** A discussão sobre Educação Inclusiva e diferenças na escola é um excelente modo de dar início ao processo de transformação escolar, reorganizando a formação a partir de novos paradigmas, contemplando a criação de novos conceitos, de nova forma de perceber a realidade, de fundamentos e princípios de uma educação que acolhe a todos.” (Proposta Curricular da Rede Municipal de Ensino de Florianópolis - 2016-p.38)

São outros princípios descritos neste documento para a Educação Inclusiva:

1. A igualdade na capacidade de aprender dos estudantes é o ponto de partida, e diferenças de aprendizado são o ponto de chegada.
2. É preciso que o professor leve em consideração, ao planejar a sua atuação docente, que não haja diferentes formas de comunicação, de percepção, de compreensão, de expressão, de significação e de participação dos estudantes.
3. Centrar a ação pedagógica na dificuldade de aprendizagem e naquilo que os estudantes não conseguem aprender.
4. O melhor caminho para o reconhecimento das potencialidades de cada um, a superação de preconceitos, a compreensão de que cada sujeito é único e de que está em constante transformação é vivenciar e aprender individualmente por conta própria.
5. Partir da padronização das diferenças inerentes a qualquer grupo. Os profissionais da Educação Especial devem promover recursos e condições de acessibilidade nos diversos contextos de aprendizagem aos estudantes público-alvo desse serviço.

Assinale a alternativa que indica todas as afirmativas **corretas**.

- a.  É correta apenas a afirmativa 1.
- b.  São corretas apenas as afirmativas 1 e 4.
- c.  São corretas apenas as afirmativas 4 e 5.
- d.  São corretas apenas as afirmativas 1, 2 e 4.
- e.  São corretas apenas as afirmativas 1, 2, 3 e 5.

**22.** Na Proposta Curricular da Rede Municipal de Ensino de Florianópolis (2016, p.26) está dito que “o conhecimento emerge do movimento dialético entre as vivências discentes já historicizadas e aquelas que passam a se consolidar no espaço escolar, entre os sujeitos da aprendizagem, em percurso de formação humana que contempla estudantes críticos e que se posicionam a partir do conjunto de suas relações, o que inclui o contexto escolar, mas não se limita a ele”.

Identifique abaixo as afirmativas verdadeiras ( V ) e as falsas ( F ) em relação ao assunto.

- ( ) Esses conhecimentos que têm lugar na escola passaram por um processo de elaboração didática a partir do que é proveniente das ciências, das artes, da filosofia, da ética e afins, uma vez que a esfera escolar se distingue da esfera científica, da esfera das artes, da esfera acadêmica, da esfera jurídica e congêneres, exatamente porque é papel da escola proceder à elaboração didática, para fins educativos, daquilo que se origina nessas outras mencionadas esferas.
- ( ) O papel da ação pedagógica é de fundamental importância no processo de apropriação de conhecimentos.
- ( ) Os conhecimentos que ocupam importante espaço na escola não detêm um fim em si mesmos, devendo ser tensionados com aqueles conhecimentos que têm lugar no cotidiano dos estudantes, criando condições para que tais estudantes possam compreender a realidade natural e cultural de modo mais crítico e autônomo.
- ( ) O conhecimento trabalhado na unidade educativa deve relacionar-se aos conhecimentos prévios dos estudantes, levando-os a se apropriarem de outros conhecimentos historicamente constituídos, para além de sua realidade imediata.

Assinale a alternativa que indica a sequência **correta**, de cima para baixo.

- a.  V • F • V • V
- b.  F • V • F • F
- c.  V • V • V • V
- d.  F • F • V • V
- e.  V • F • V • F

**23.** Complete o texto abaixo de acordo com a Resolução nº 1/2017 do Conselho Municipal de Educação de Florianópolis em seu artigo 10.

A proposta pedagógica das Instituições de Educação Infantil deve ter como objetivo garantir a todas as crianças o acesso a processos de apropriação, renovação e articulação de conhecimentos e aprendizagens de diferentes linguagens, assim como o direito à:

- a.  iniciar a frequência na Educação Infantil até 31 de março do ano que completa 6 anos, assegurando a brincadeira e interação com outras crianças em convivência harmônica e protegida.
- b.  proteção integral, não sendo alvo de negligência, situação vexaminosa, assegurando a brincadeira como eixo central da ação docente.
- c.  alimentação adequada, que além de nutrir se compõe de ação educativa pelo conhecimento e interações organizadas como pauta interativa nos tempos e espaços das refeições.
- d.  proteção, à saúde, à liberdade, à confiança, ao respeito, à dignidade, à brincadeira, à convivência e à interação com outras crianças.
- e.  dignidade, inteiração com outras crianças e pautas interacionais que perspectivem o letramento e ampliação do repertório cultural e artístico.

**24.** Na Proposta Curricular da Rede Municipal de Ensino de Florianópolis (2016) está dito que o “PPP da unidade, elaborado coletivamente, é um instrumento de gestão escolar, e sua implantação depende da liderança dos gestores e do envolvimento de toda a comunidade escolar.”

Sua avaliação deve ser ....., permitindo que a unidade possa, sempre de modo coletivo, readequar seu projeto à luz de novos movimentos que se delineiam no cenário social.

Assinale a alternativa que completa **corretamente** a lacuna do texto.

- a.  anual
- b.  bianual
- c.  contínua
- d.  semestral
- e.  quadrienal

**25.** A Resolução nº 1/2017 do Conselho Municipal de Educação de Florianópolis diz em seu artigo 5º que a Educação Infantil será organizada de acordo com as seguintes regras comuns:

1. avaliação mediante acompanhamento e registro do desenvolvimento e da aprendizagem das crianças, sem o objetivo de promoção, mesmo para o acesso ao ensino fundamental.
2. carga horária mínima anual de 800 horas, distribuída por um mínimo de 200 dias de efetivo trabalho educativo.
3. atendimento à criança de, no mínimo, 4 horas diárias para o turno parcial e de 8 horas diárias para jornada integral.
4. controle de frequência pela instituição de educação pré-escolar, exigida a frequência mínima de 70% do total de horas.
5. expedição de documentação pedagógica que permita atestar os processos de desenvolvimento e aprendizagem da criança.

Assinale a alternativa que indica todas as afirmativas **corretas**.

- a.  São corretas apenas as afirmativas 1 e 2.
- b.  São corretas apenas as afirmativas 1, 2 e 5.
- c.  São corretas apenas as afirmativas 1, 3 e 5.
- d.  São corretas apenas as afirmativas 2, 3 e 4.
- e.  São corretas apenas as afirmativas 2, 4 e 5.

**26.** Muitas ações ocupam o cotidiano de um Supervisor Escolar. No entanto, ele jamais deve perder seu objetivo maior, que é:

- a.  o processo de ensino aprendizagem, viabilizando a elaboração e a apropriação do conhecimento sistematizado por parte do aluno.
- b.  a condução do processo de ensino e aprendizagem com vistas ao Sistema Nacional de Avaliação.
- c.  a ação pedagógica voltada para a diversidade dos estudantes, perspectivando o mesmo ritmo de aprendizagem para todos.
- d.  a garantia de aprendizagem para todos, sabendo que na escola pública as crianças pobres sempre aprendem menos.
- e.  a condução do processo de ensino e aprendizagem, com vistas ao Sistema Municipal de Avaliação.

**27.** Concebe-se a Educação Integral como a busca por potencializar o desenvolvimento pleno do ser humano, integrando diferentes tempos, espaços e sujeitos no processo educativo e contemplando a ampliação de oportunidades de aprendizagem, dentro e fora da unidade, com atenção ao percurso formativo.” (Proposta Curricular da Rede Municipal de Ensino de Florianópolis -2016-p.41).

Assinale a alternativa **correta** em relação ao assunto.

- a.  É necessário firmar parcerias com a comunidade escolar, tendo claro que as aprendizagens que ocorrem fora da escola não compõem os saberes válidos e dispensam avaliação.
- b.  É imprescindível potencializar o entorno escolar como lócus para que os estudantes possam realizar aprendizagens que substituam o currículo formal, desde que acompanhadas por profissional com formação em ensino superior.
- c.  É fundamental realizar o acompanhamento do desenvolvimento dos alunos em suas aprendizagens externas a escola, mesmo que não tenham sido fruto de parceria, validando as como saberes disciplinares permitindo-lhes a dispensa de certos conteúdos e frequência escolar.
- d.  É possível relativizar a frequência escolar, desde que o estudante comprove que no contraturno está em Educação Integral, frequentando assiduamente outros espaços da comunidade, seja em instituições públicas ou privadas.
- e.  É necessário reconhecer o entorno escolar e aguçar o olhar para a comunidade, para firmar possíveis parcerias com instituições locais, públicas e privadas, expandindo a oferta de espaços e oportunidades de aprendizagem.

**28.** Segundo a Resolução nº 03/2009, do Conselho Municipal de Educação o documento normativo que formaliza e reconhece as relações dos sujeitos envolvidos no processo educativo, fundamentando as definições expressas no Projeto Político-Pedagógico, com base no cumprimento da legislação vigente é o:

- a.  Plano de aula.
- b.  Plano de Curso.
- c.  Plano Plurianual de Educação.
- d.  Plano Municipal de Educação.
- e.  Regimento escolar.

**29.** Para que os profissionais da educação se percebam como protagonistas do processo de formação o Supervisor Escolar deve:

- a.  terceirizar para palestrantes externos os temas polêmicos da Unidade Escolar.
- b.  mediar a partir das experiências dos docentes, resignificando-as.
- c.  ofertar formação na Unidade Educativa e participa quem quer.
- d.  organizar estudos em que os docentes tenham tarefas para fazer em casa.
- e.  coordenar e eleger sempre os temas que considera prioritários nas formações da Unidade Educativa.

**30.** Conforme o descrito na Proposta Curricular da Rede Municipal de Ensino de Florianópolis -2016, a avaliação dos alunos, a ser realizada pelos professores e pela escola, como parte integrante da proposta curricular e da implementação do currículo, é redimensionadora da ação pedagógica e deve:

1. identificar potencialidades e dificuldades de aprendizagem e detectar problemas de ensino.
2. subsidiar decisões sobre a utilização de estratégias e abordagens de acordo com as necessidades dos alunos, criar condições de intervir de modo imediato e a mais longo prazo para sanar dificuldades e redirecionar o trabalho docente.
3. manter a família informada sobre o desempenho do aluno.
4. reconhecer o direito da família e do aluno de contestar os resultados da avaliação, inclusive em instâncias superiores, revendo as obrigações do aluno para que ele as cumpra e melhore seu rendimento.

Assinale a alternativa que indica todas as afirmativas **corretas**.

- a.  São corretas apenas as afirmativas 1 e 4.
- b.  São corretas apenas as afirmativas 2 e 4.
- c.  São corretas apenas as afirmativas 3 e 4.
- d.  São corretas apenas as afirmativas 1, 2 e 3.
- e.  São corretas apenas as afirmativas 1, 2 e 4.

**31.** A Proposta Curricular da Rede Municipal de Ensino de Florianópolis (2016, p. 34), faz uma orientação para a elaboração do PPP é preciso buscar a:

1. superação da fragmentação no fazer educativo.
2. formulação de propostas de educação que atendam aos anseios da comunidade escolar.
3. instalação de um metodologia dinâmica e coletiva de ação e reflexão entre os agentes do processo educacional.
4. organização coletiva para a elaboração de práticas pedagógicas articuladas que contemplem o contexto em que os estudantes estão inseridos.
5. promoção da apropriação de conhecimentos; e, ainda, o estabelecimento de um ambiente que considere as diferenças como inerentes ao ser humano.

Assinale a alternativa que indica todas as afirmativas **corretas**.

- a.  São corretas apenas as afirmativas 1, 4 e 5.
- b.  São corretas apenas as afirmativas 2, 3 e 4.
- c.  São corretas apenas as afirmativas 1, 2, 3 e 4.
- d.  São corretas apenas as afirmativas 2, 3, 4 e 5.
- e.  São corretas as afirmativas 1, 2, 3, 4 e 5.

**32.** Conforme a Proposta Curricular de Florianópolis (2016, p.31), a produção do Projeto Político Pedagógico, principal instrumento da instauração da gestão democrática no âmbito educacional, implica práticas relacionais cujo foco é:

- a.  atender demandas da comunidade local, voz maior do coletivo escolar.
- b.  cumprir as legislações de educação emanadas em qualquer âmbito do sistema público.
- c.  o ensino e a aprendizagem, tendo como busca a formação integral humana.
- d.  o currículo oculto, que rege a realidade de cada unidade escolar.
- e.  a Base Nacional Comum Curricular, que prescreve conteúdos mínimos homologados pelo Conselho Estadual de Educação.

**33.** Os profissionais da SME, ao produzirem sua proposta curricular, designaram que a relação de objetivos trará as ações que devem ser consideradas no planejamento e no acompanhamento do desenvolvimento do percurso formativo.

Assinale a alternativa **correta** quanto a essas ações indicadas.

- a.  Introduzir, Reconhecer, Aprofundar, Retomar.
- b.  Introduzir, Consolidar, Aprofundar, Retomar.
- c.  Introduzir, Retomar, Aprofundar, Consolidar.
- d.  Introduzir, Aprofundar, Consolidar, Retomar.
- e.  Retomar, Introduzir, Consolidar, aprofundar.

**34.** O ingresso das crianças de seis anos no Ensino Fundamental trouxe novos desafios, entre eles, o de saber que brincar é direito de toda criança. Considera-se criança para efeito do Estatuto da Criança e do Adolescente, a pessoa até 12 anos de idade incompletos.

Considerando este enunciado, assinale a alternativa **correta**.

- a.  A criança precisa ser entendida como um sujeito que é o cidadão do futuro, por isso deve viver sua infância.
- b.  O trabalho com crianças requer respeito a sua singularidade no processo de aprendizagem tomado sob uma perspectiva emancipadora.
- c.  A criança vive experiências lúdicas, estabelece interações com outras crianças e adultos, assume personagens, brinca se desenvolve, mas não aprende no sentido escolar.
- d.  As relações interativas e de aprendizado também precisam constituir-se nessa relação entre os sujeitos. No entanto o brincar deve ser fora de sala de aula.
- e.  É no Ensino Fundamental que se desenvolve a linguagem, por isso é a fase ideal para brinquedos cantados e interações que desenvolvam o aprendizado.

**35.** Mudanças tecnológicas e comunicacionais têm exigido “educar para o acesso crítico a informações de diferentes fontes, dando suporte a uma compreensão crescentemente mais autônoma acerca de possibilidades, desafios, riquezas e riscos de uma sociedade crescentemente mais informatizada.” (Proposta Curricular da Rede Municipal de Ensino de Florianópolis -2016-p.28).

Identifique abaixo as afirmativas verdadeiras ( V ) e as falsas ( F ) em relação ao assunto.

- ( ) É preciso, pois, que a escola promova a educação científica e tecnológica para análise crítica da informação.
- ( ) A informação abundante é foco de reflexão, de comparação com outras bases para validação, de modo a que se transforme em conhecimento a partir do crivo da apropriação conceitual.
- ( ) É preciso assumir que há práticas de ensino que favorecem o aprender e o desenvolvimento do sujeito, sob o ponto de vista social e pessoal.

Assinale a alternativa que indica a sequência **correta**, de cima para baixo.

- a.  V • V • V
- b.  V • F • V
- c.  V • F • F
- d.  F • V • F
- e.  F • F • V

**36.** “Discutir o processo de organização dos conhecimentos e as influências em decisões sobre o ensino justifica-se pela necessidade de superação de algumas práticas pedagógicas cristalizadas na tradição escolar, mas que não conseguem criar condições para uma aprendizagem significativa que contemple a historicidade dos estudantes. (Proposta Curricular da Rede Municipal de Ensino de Florianópolis -2016-p.27)”

Assinale a alternativa que incide **corretamente** na aprendizagem.

- a.  Fazer exposição de conteúdos que requeira, do estudante, postura passiva, de receptor comprometido com a própria aprendizagem.
- b.  Registrar conceitos para a reprodução discente seguido pela leitura do que traz o livro didático sobre o assunto tratado, com posterior verificação da capacidade do estudante de memorizar.
- c.  Problematizar tanto o conhecimento como a informação, promovendo o olhar discente crítico e apurado no acesso a eles de modo a contribuir com o ideal de formação que considera o sujeito em sua integralidade e fomenta a cidadania.
- d.  As Áreas devem dialogar em abordagens integradas que criem condições para que os estudantes se apropriem de saberes genéricos, compreendendo que o aprofundamento dos saberes é uma busca pessoal.
- e.  Valorização das diferenças e zelo para que os estudantes, acolhidos em sua historicidade individual e de seu grupo cultural, tenham asseguradas condições de acesso ao conhecimento empírico.

**37.** Como explicitado nas Diretrizes de 2015, o PPP é o principal instrumento para instauração da gestão democrática no âmbito educacional, entendido como instrumento de autonomia, que promove reflexões coletivas e o estabelecimento de projetos para atender aos anseios de formação da comunidade escolar na Rede de Ensino.

Identifique abaixo as afirmativas verdadeiras ( V ) e as falsas ( F ) em relação ao assunto.

- ( ) O PPP é entendido como um instrumento de configuração da historicidade da unidade, em constante ressignificação, estabelecendo as bases para a promoção da cidadania. Trata-se de documento que fundamenta a elaboração do Regimento Escolar e do Plano de Gestão.
- ( ) A partir do que é estabelecido no PPP, os demais documentos e ações são organizados, materializando sua importância no processo democrático, devendo, de fato, ser um documento vivo, que expressa os anseios da comunidade escolar, o qual se modifica a partir das necessidades que se apresentam no coletivo dessa comunidade, sob a busca de consenso dos envolvidos.
- ( ) O PPP indaga a função da Unidade Educativa e firma um compromisso coletivo com o onde se quer chegar.

Assinale a alternativa que indica a sequência **correta**, de cima para baixo.

- a.  V • V • V
- b.  V • F • V
- c.  V • F • F
- d.  F • V • V
- e.  F • F • V

**38.** Atendendo a uma configuração curricular que entende o conhecimento como uma rede de significações em movimento entre os diversos Componentes Curriculares nas diferentes Áreas do Conhecimento, a prática pedagógica deve se voltar para:

1. superar etapismos e a tradicional fragmentação do conhecimento em disciplinas, evidenciando que é possível inter-relação e influência entre os diferentes conhecimentos dos Componentes Curriculares.
2. a ação docente articulada que favorece uma abordagem contextualizada desses conhecimentos a partir da prática social, na qual tais conhecimentos não estão isolados; pelo contrário, constituem uma teia de relações por meio da qual os estudantes se apropriam da realidade natural e cultural.
3. desenvolver uma prática pedagógica que percebe a necessidade de estabelecer pontes entre o cotidiano dos estudantes e os conhecimentos historicizados, dos quais importa que eles se apropriem.
4. a dinâmica do planejamento pedagógico que deverá ser considerada, tanto a interlocução entre as Áreas, como entre os Componentes que constituem cada uma dessas mesmas Áreas.

Assinale a alternativa que indica todas as afirmativas **corretas**.

- a.  São corretas apenas as afirmativas 1 e 3.
- b.  São corretas apenas as afirmativas 2 e 4.
- c.  São corretas apenas as afirmativas 1, 2 e 3.
- d.  São corretas apenas as afirmativas 2, 3 e 4.
- e.  São corretas as afirmativas 1, 2, 3 e 4.

**39.** As propostas pedagógicas da Educação Infantil devem respeitar os princípios Éticos, Políticos e Estéticos conforme estão descritos no artigo 8º da Resolução nº 1/2017, do Conselho Municipal de Educação de Florianópolis.

- Éticos: da autonomia, da responsabilidade, da ..... e do respeito ao bem comum, ao meio ambiente e às diferentes culturas, identidades e singularidades.
- Políticos: dos direitos de cidadania, do exercício da ..... e do respeito à ordem .....
- Estéticos: da sensibilidade, da criatividade, da ludicidade e da liberdade de ..... nas diferentes manifestações artísticas e culturais.

Assinale a alternativa que completa **corretamente** as lacunas do texto.

- a.  solidariedade • criticidade • democrática • crítica
- b.  solidariedade • criticidade • democrática • expressão
- c.  tolerância • criticidade • democrática • expressão
- d.  solidariedade • obediência • democrática • expressão
- e.  solidariedade • criticidade • e ao progresso • expressão

**40.** Identifique abaixo as afirmativas verdadeiras ( V ) e as falsas ( F ) tendo em conta as concepções fundantes anunciadas nas Diretrizes de 2015 e reafirmadas na Proposta Curricular da Rede Municipal de Ensino de Florianópolis (2016).

- ( ) Diversidade de condições para o acesso, a inclusão, a permanência e o sucesso na escola.
- ( ) A relevância da categoria social da infância.
- ( ) Os jovens e adultos reconhecidos como atores sociais.
- ( ) A relevância das relações no processo educativo.
- ( ) A reorganização dos tempos e dos espaços, visando à educação integral.
- ( ) A ensino como foco central do processo educativo.

Assinale a alternativa que indica a sequência **correta**, de cima para baixo.

- a.  V • V • V • V • V • F
- b.  V • V • V • F • V • F
- c.  V • F • V • V • F • V
- d.  F • V • V • V • V • F
- e.  F • F • V • V • F • V

**Página  
em Branco.  
(rascunho)**



**Página  
em Branco.  
(rascunho)**

**Página  
em Branco.  
(rascunho)**

# GRADE DE RESPOSTAS

Utilize a grade ao lado para anotar as suas respostas.

**Não destaque esta folha.** Ao entregar sua prova, o fiscal irá destacar e entregar esta grade de respostas que você poderá levar para posterior conferência.

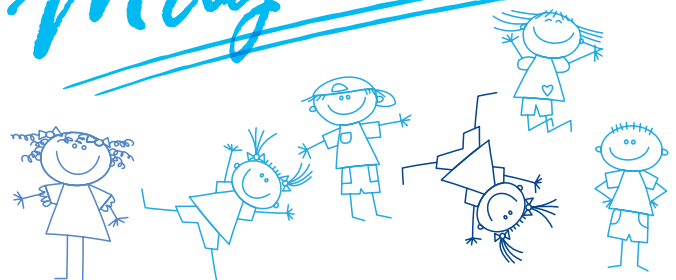


1		SE Supervisor Escolar .....	21	
2			22	
3			23	
4			24	
5			25	
6			26	
7			27	
8			28	
9			29	
10			30	
11			31	
12			32	
13			33	
14			34	
15			35	
16			36	
17			37	
18			38	
19			39	
20			40	



**PREFEITURA DE  
FLORIANÓPOLIS**  
ADMINISTRAÇÃO

*Magistério*





FUNDAÇÃO DE ESTUDOS E PESQUISAS SOCIOECONÔMICOS

Campus Universitário • UFSC  
88040-900 • Florianópolis • SC  
Fone/Fax: (48) 3953-1000  
<http://www.fepese.org.br>